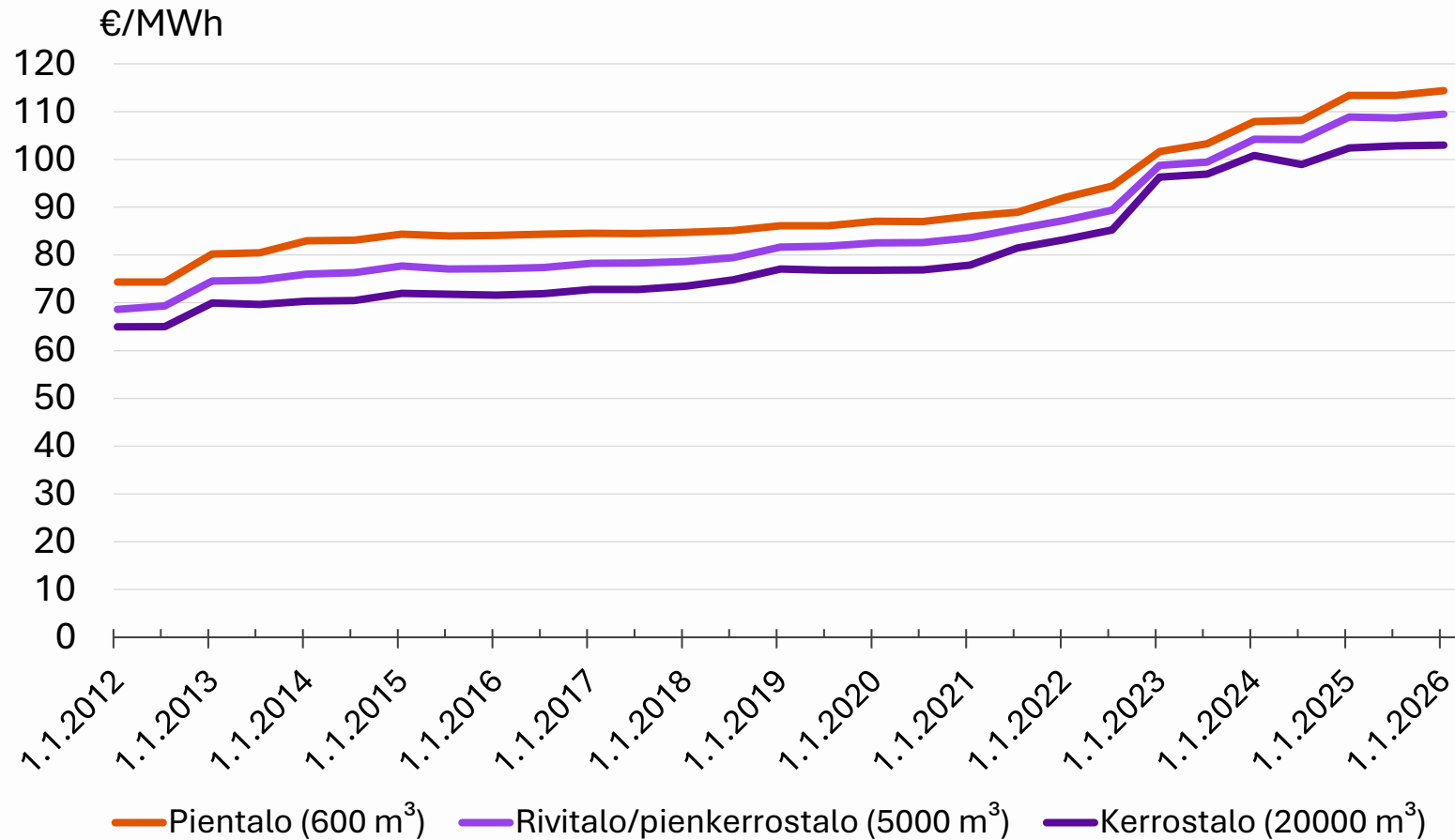


# Kaukolämmön hinta

1.1.2026

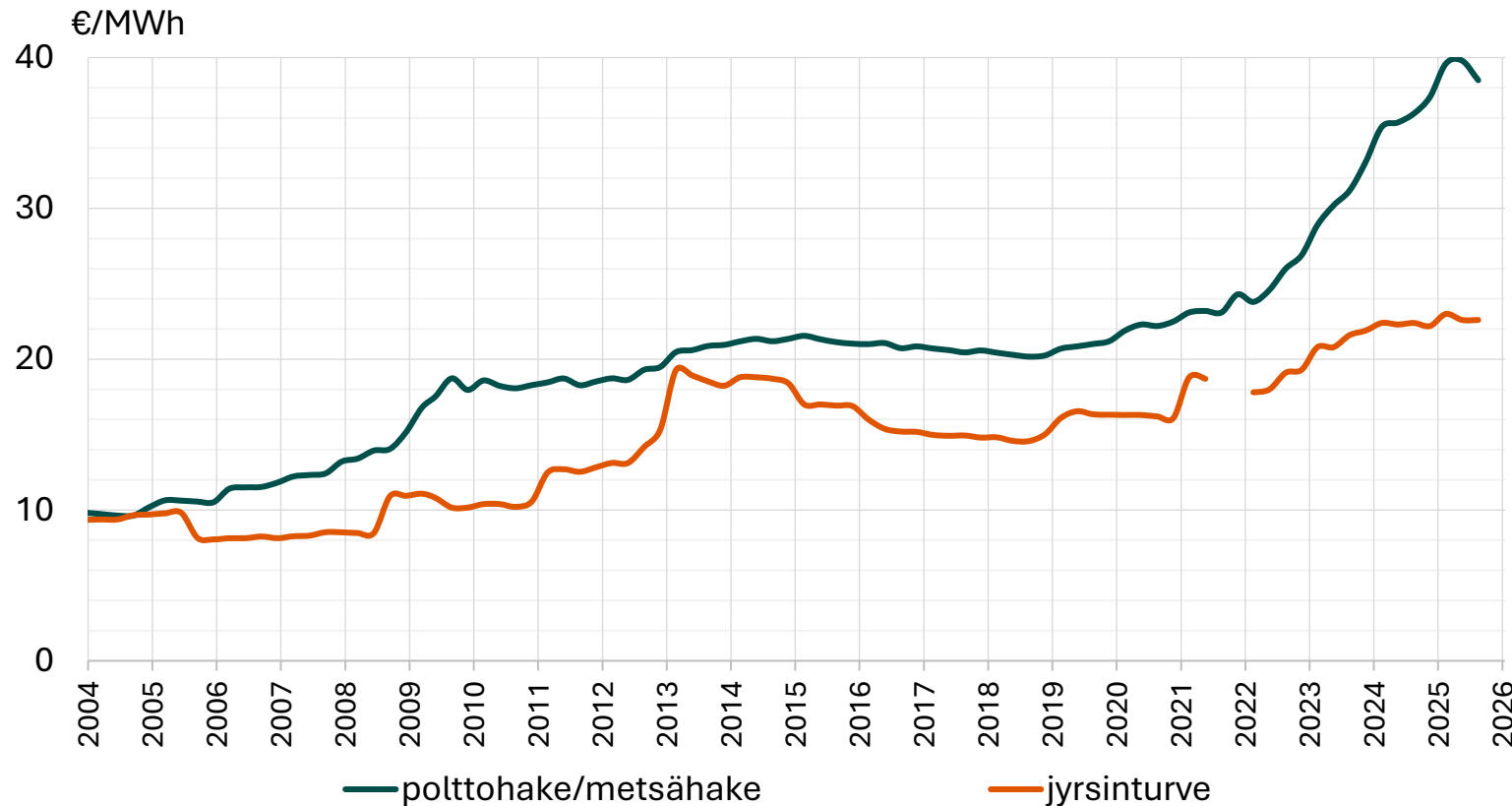
# Kaukolämmön hinta 2000-luvun asuinrakennuksissa (€/MWh)

Teho- ja energiamaksu, sis. verot



- Hinta sisältää kaikki verot, teho- ja energiamaksut ja mahdolliset muut vuotuiset kaukolämpömaksut. Ei sisällä liittymismaksuja.

# Lämmön tuotannon kotimaisten polttoaineiden hinnat



- Hinnossa huomioidaan polttoaineiden hinta ja verot

Lähde: Tilastokeskus, Kotimaisten polttoaineiden käyttäjähinnat energiantuotannossa

# Päästöoikeuden hintakehitys

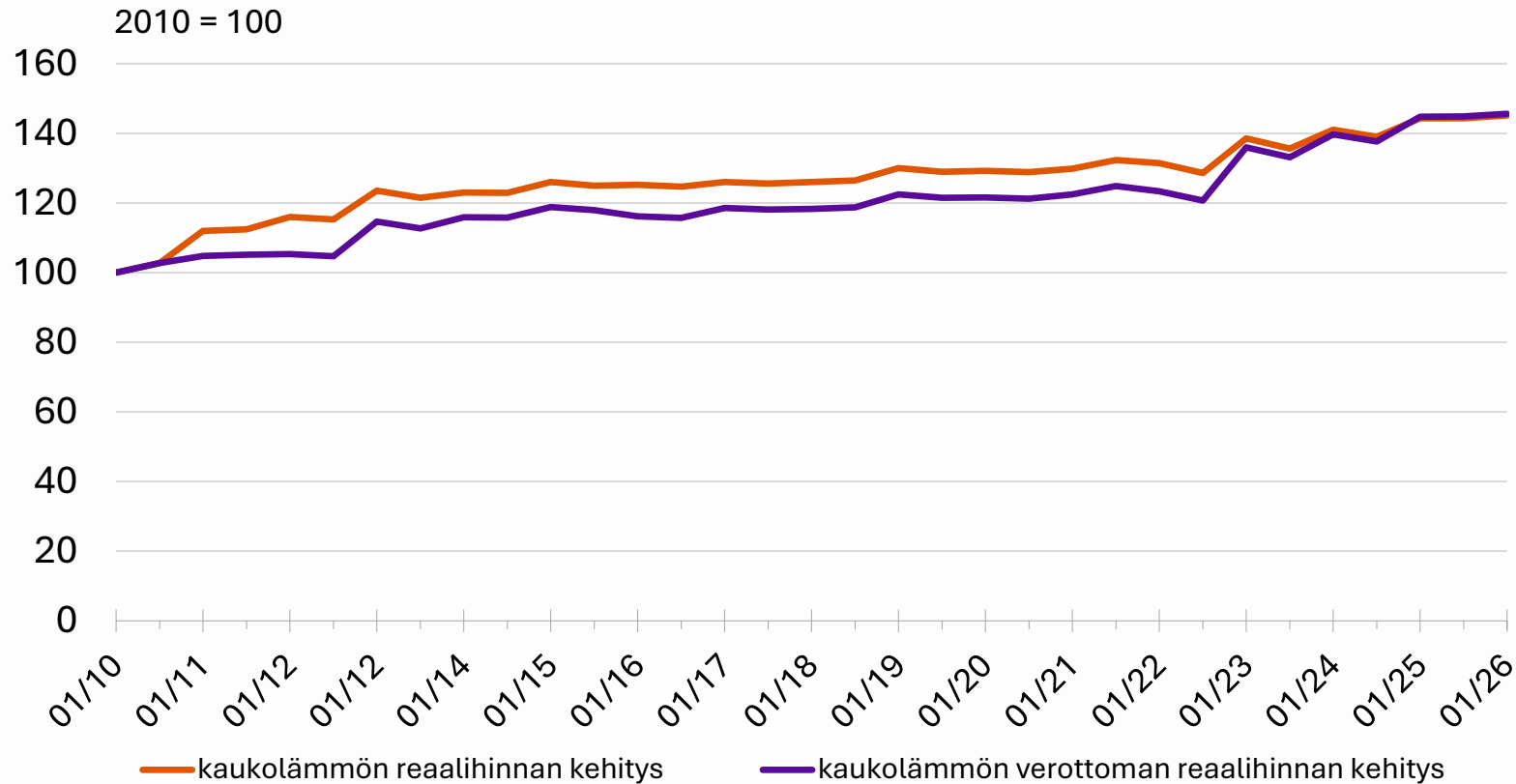


Hintakehitys 1/2018-  
2/2026

Lähde: <https://ember-energy.org/data/european-electricity-prices-and-costs/>

# Kaukolämmön reaalihinnan kehitys

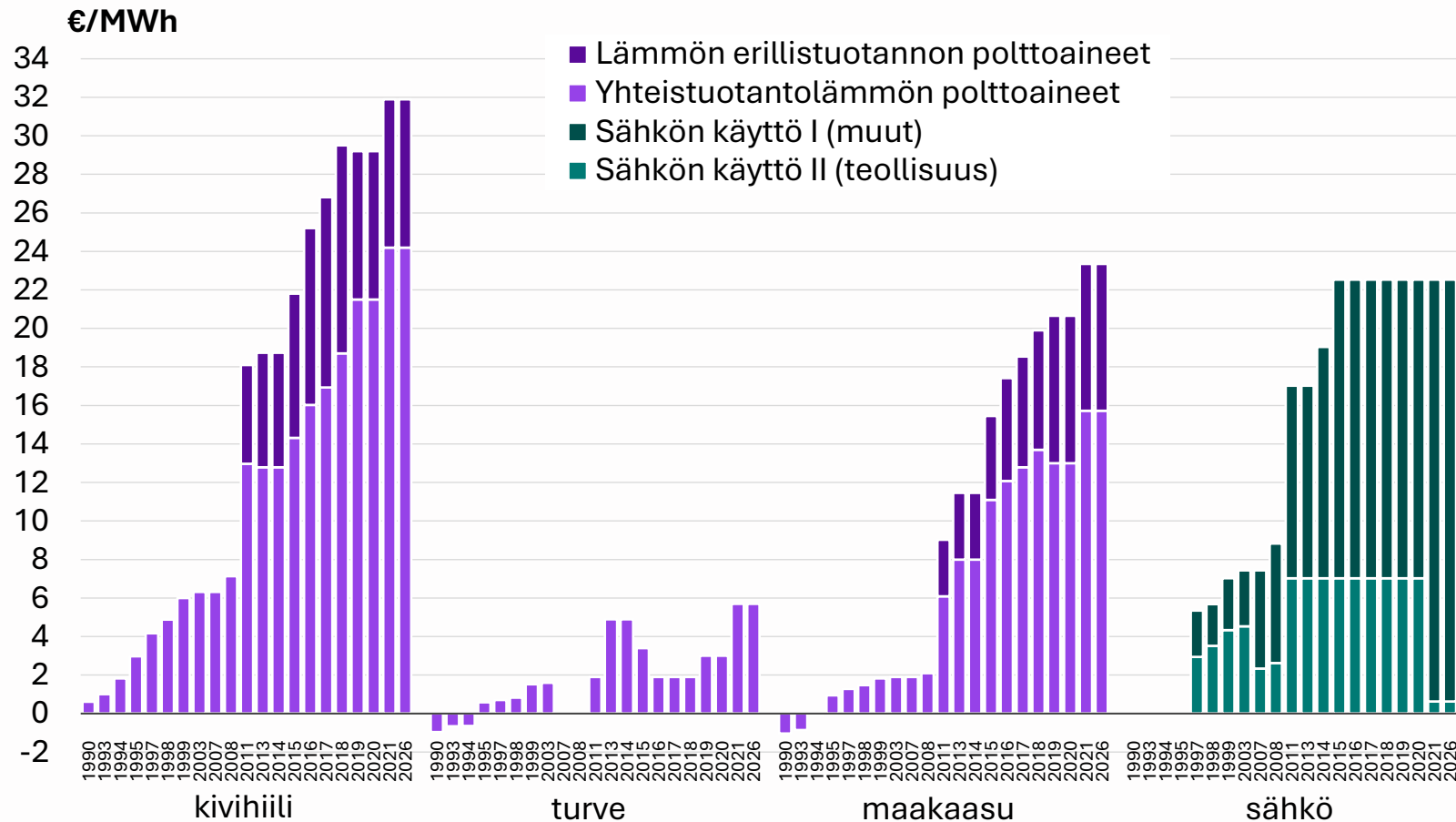
Kuluttajahintaindeksillä korjattuna, verollinen ja veroton keskihinta



Lähde: Energiateollisuus, Kaukolämpötilasto; Tilastokeskus, kuluttajahintaindeksi (2010=100)

# Energiaverojen kehitys

## Valmisteverot – kaukolämmön tuotannon polttoaineet ja sähkön käyttö



Kaukolämmön polttoaineisiin liittyy valmistevero, jonka suuruus riippuu siitä, tuotetaanko lämpö erillistuotannolla vai sähkön ja lämmön yhteistuotannolla.

- Yhteistuotantolämmöllä on alennettu veroluokka, ja erillistuotannon valmisteverot ovat täysmääräisiä
- Myös sähkökulutuksella on kaksi eri veroluokkaa, alempi II-veroluokka ja korkeampi I-veroluokka
- Polttoaineiden valmisteveron ja arvonlisäveron osuus oli keskimäärin 24 % kaukolämmön keskihinnasta vuonna 2024.

# Hintojen kehitys eri tuotteilla ja palveluilla 2020-2025

Tuote tai palvelu	Hinnan muutos: 2025 vs. 2020
Sähkö, kuluttajahinta	+ 18 %
Maito	+ 20 %
Bensiini	+ 21 %
Museot ja taidegalleriat	+ 22 %
<b>Kaukolämpö</b>	<b>+ 32 %</b>
Postipalvelut	+ 38 %
Jätteen keruu	+ 38 %
Vapaa-aikaan liittyvät palvelut	+ 40 %
Kahvi	+ 85 %

Lähteet: Energiateollisuus ry, Kaukolämmön hintatilasto ja Tilastokeskus, Kuluttajahintaindeksi