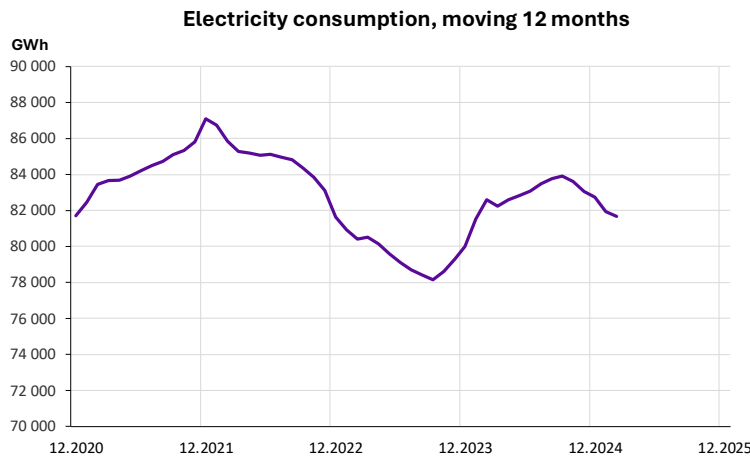


MONTHLY ELECTRICITY SUPPLY IN FINLAND February 2025

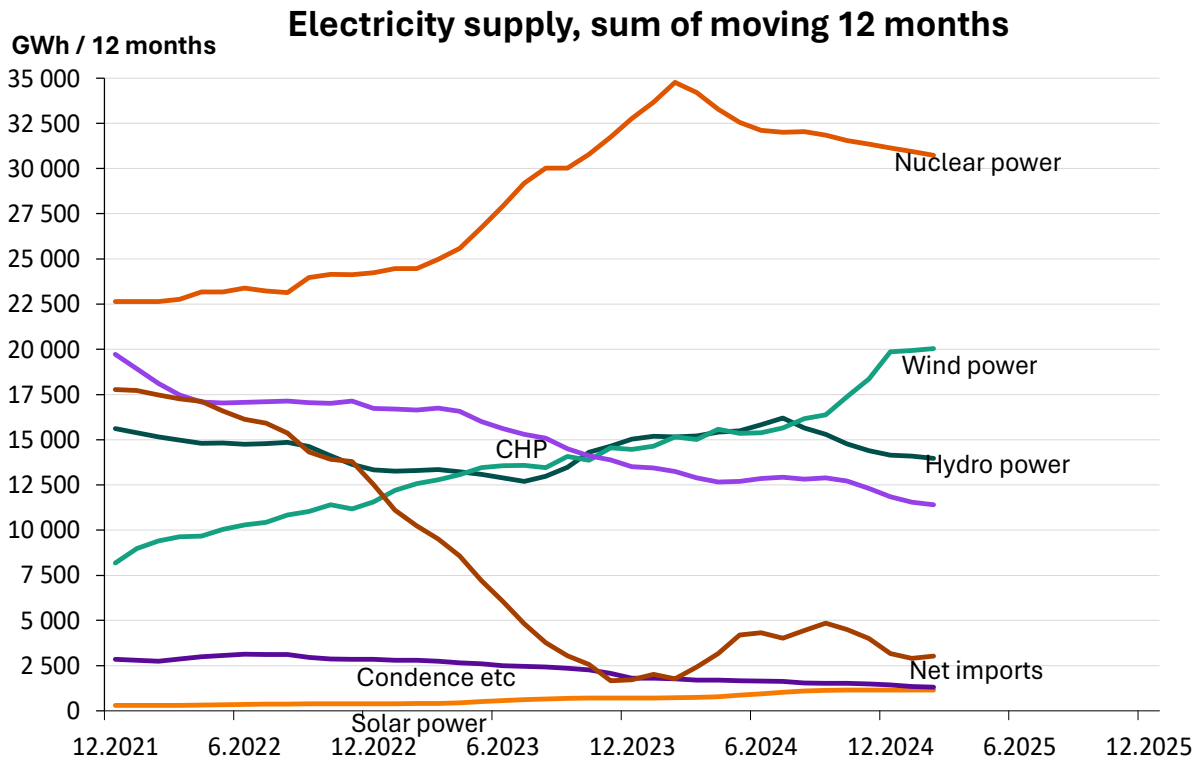
Consumption and the changes against last year

GWh %

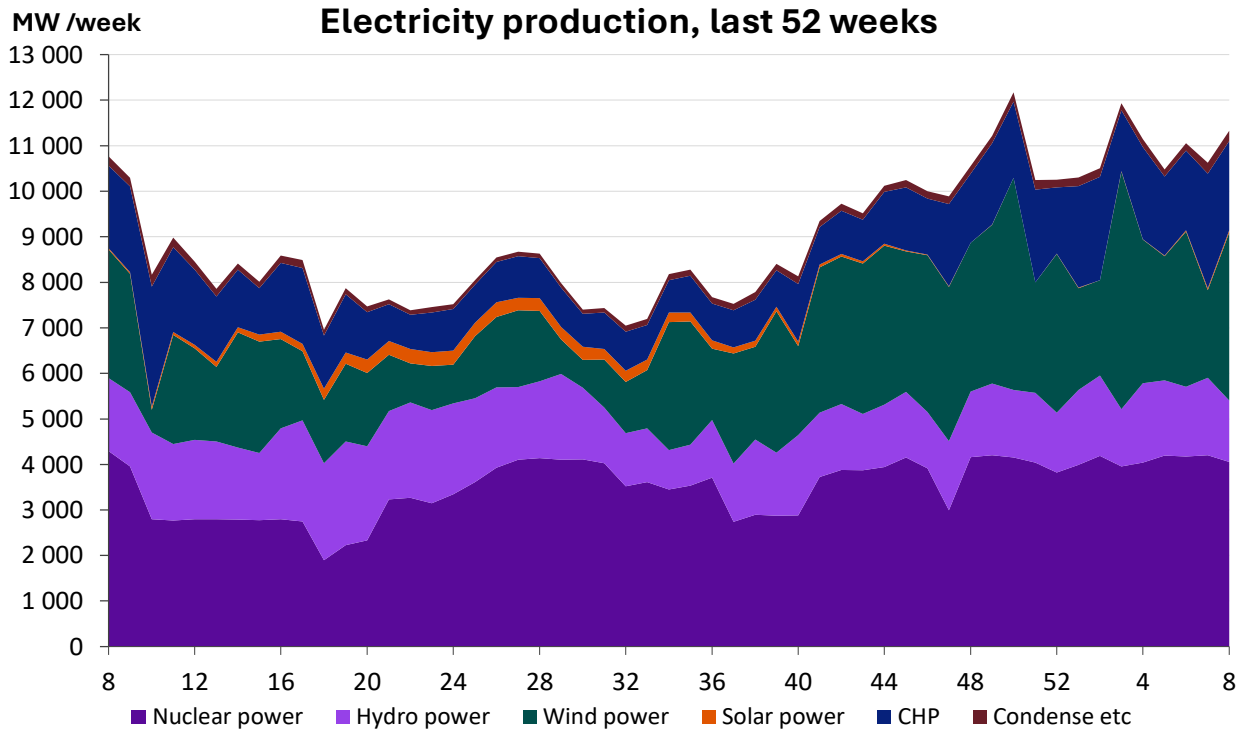


February	7758	-3,3
Cumulative	16179	-6,3
Last 12 months	81661	-1,1

	2024			2025		
	GWh	Share-%	Change-%	GWh	Share-%	Change-%
February						
CONSUMPTION	8022	100,0	15,4	7758	100,0	-3,3
PRODUCTION	7639	95,2	21,0	7247	93,4	-5,1
Hydro Power	1130	14,1	-2,6	1002	12,9	-11,3
Wind Power	1916	23,9	35,8	2032	26,2	6,0
Solar Power	20	0,2	60,9	23	0,3	16,3
Nuclear Power	2976	37,1	58,4	2762	35,6	-7,2
Other Thermal	1597	19,9	-13,6	1428	18,4	-10,6
CHP	1440	17,9	-12,2	1297	16,7	-9,9
Separate	158	2,0	-24,7	130	1,7	-17,3
NET IMPORTS	383	4,8	-40,1	511	6,6	33,3
Imports	765		-38,5	783		2,4
Exports	382		-36,9	272		-28,6
Cumulative						
CONSUMPTION	17262	100,0	17,6	16179	100,0	-6,3
PRODUCTION	16244	94,1	18,6	15313	94,7	-5,7
Hydro Power	2403	13,9	6,1	2230	13,8	-7,2
Wind Power	4031	23,3	20,8	4217	26,1	4,6
Solar Power	25	0,1	64,3	29	0,2	14,8
Nuclear Power	6211	36,0	48,0	5809	35,9	-6,5
Other Thermal	3573	20,7	-8,0	3029	18,7	-15,2
CHP	3207	18,6	-7,6	2770	17,1	-13,6
Separate	366	2,1	-11,5	259	1,6	-29,2
NET IMPORTS	1019	5,9	4,8	865	5,3	-15,0
Imports	1828		-17,2	1520		-16,8
Exports	809		-34,5	655		-19,1
Last 12 months						
CONSUMPTION	82596	100,0	2,7	81661	100,0	-1,1
PRODUCTION	80825	97,9	15,2	78633	96,3	-2,7
Hydro Power	15164	18,4	14,1	13973	17,1	-7,9
Wind Power	15158	18,4	20,6	20044	24,5	32,2
Solar Power	726	0,9	81,8	1159	1,4	59,5
Nuclear Power	34773	42,1	42,1	30731	37,6	-11,6
Other Thermal	15004	18,2	-22,8	12726	15,6	-15,2
CHP	13238	16,0	-20,4	11404	14,0	-13,9
Separate	1765	2,1	-36,9	1322	1,6	-25,1
NET IMPORTS	1771	2,1	-82,7	3028	3,7	71,0
Imports	9263		-46,0	8408		-9,2
Exports	7493		8,6	5380		-28,2

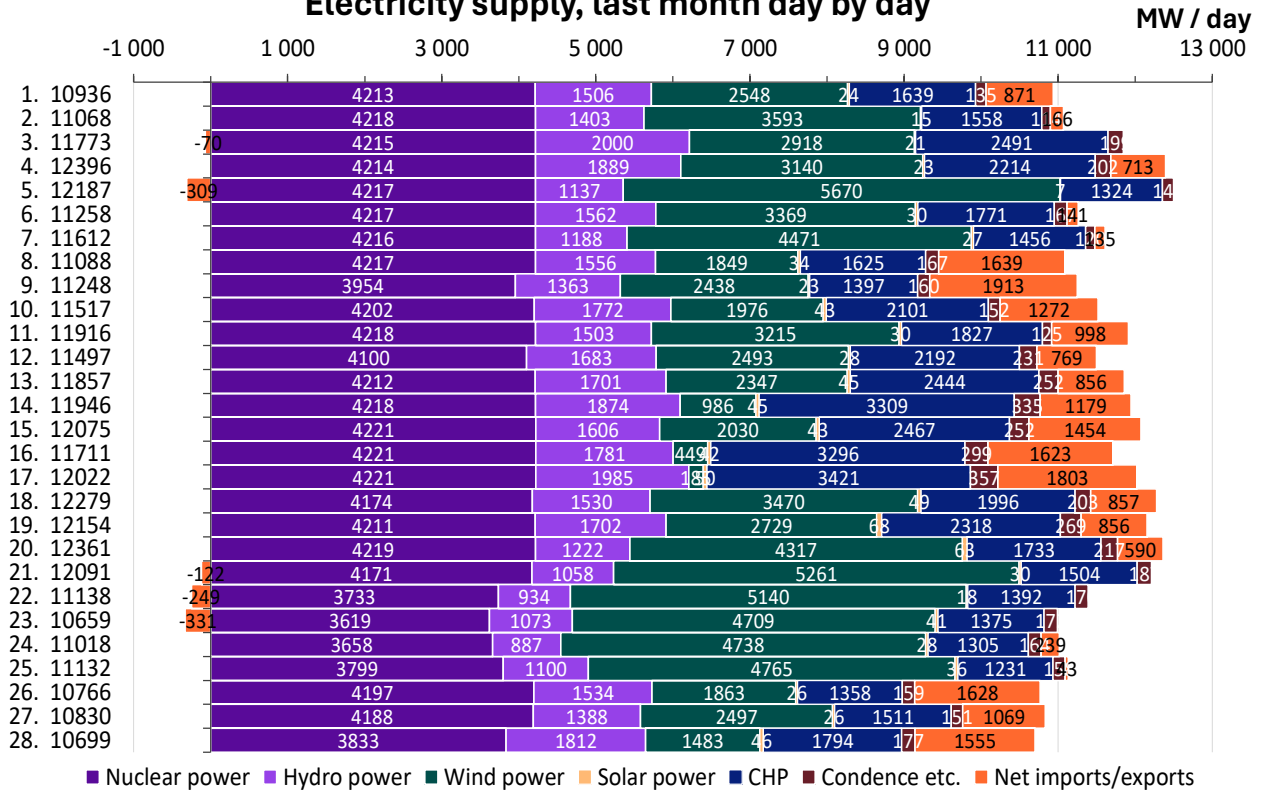


GWh	February		Cumulative		Last 12 months	
	2024	2025	2024	2025	2024	2025
GROSS PRODUCTION	7888	7473	16779	15790	83563	81008
Used in power plants	249	226	535	476	2738	2375
PRODUCTION	7639	7247	16244	15313	80825	78633
Hydro Power	1130	1002	2403	2230	15164	13973
Wind Power	1916	2032	4031	4217	15158	20044
Solar Power	20	23	25	29	726	1159
Nuclear Power	2976	2762	6211	5809	34773	30731
Other Thermal	1597	1428	3573	3029	15004	12726
CHP	1440	1297	3207	2770	13238	11404
Industry	689	654	1405	1365	6886	6509
District Heating	750	643	1802	1404	6352	4895
Separate	158	130	366	259	1765	1322
IMPORTS from	765	783	1828	1520	9263	8408
Sweden	717	755	1669	1459	8761	7971
Estonia	24	0	109	9	153	178
Norway	23	28	50	52	350	260
Russia	0	0	0	0	0	0
SUPPLY	8404	8030	18071	16834	90088	87041
EXPORTS to	382	272	809	655	7493	5380
Sweden	195	50	296	220	1131	1519
Estonia	185	221	508	430	6341	3831
Norway	2	1	6	5	20	30
Russia	0	0	0	0	0	0
CONSUMPTION	8022	7758	17262	16179	82596	81661



GWh	Week number					
	3	4	5	6	7	8
GROSS PRODUCTION	2054	1929	1815	1913	1848	1960
Used in power plants	49	57	55	55	64	57
PRODUCTION	2005	1872	1760	1858	1785	1903
Hydro Power	211	293	277	257	286	228
Wind Power	876	529	458	573	324	619
Solar Power	2	2	2	4	7	8
Nuclear Power	665	679	705	702	705	680
Other Thermal	251	369	318	323	463	368
CHP	225	341	293	295	423	330
Industry	137	165	162	148	182	177
District Heating	88	176	131	147	242	153
Condence etc	26	29	26	28	40	38
IMPORTS from	38	128	133	167	254	159
Sweden	34	122	127	159	247	150
Estonia	0	0	0	0	0	0
Norway	4	6	6	8	7	8
Russia	0	0	0	0	0	0
SUPPLY	2042	2000	1893	2025	2039	2062
EXPORTS to	167	95	71	67	59	77
Sweden	107	42	16	20	0	20
Estonia	58	52	55	47	58	56
Norway	2	0	1	0	0	0
Russia	0	0	0	0	0	0
CONSUMPTION	1875	1906	1823	1958	1980	1985

Electricity supply, last month day by day



Electricity supply, monthly peak load day 4.2.

