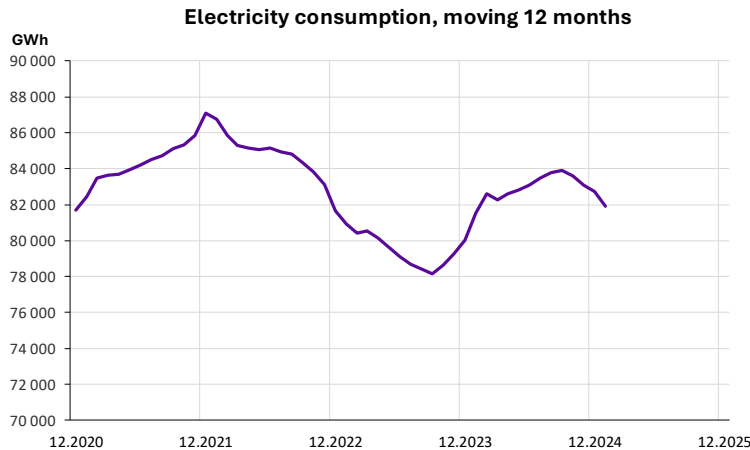


MONTHLY ELECTRICITY SUPPLY IN FINLAND January 2025

Consumption and the changes against last year

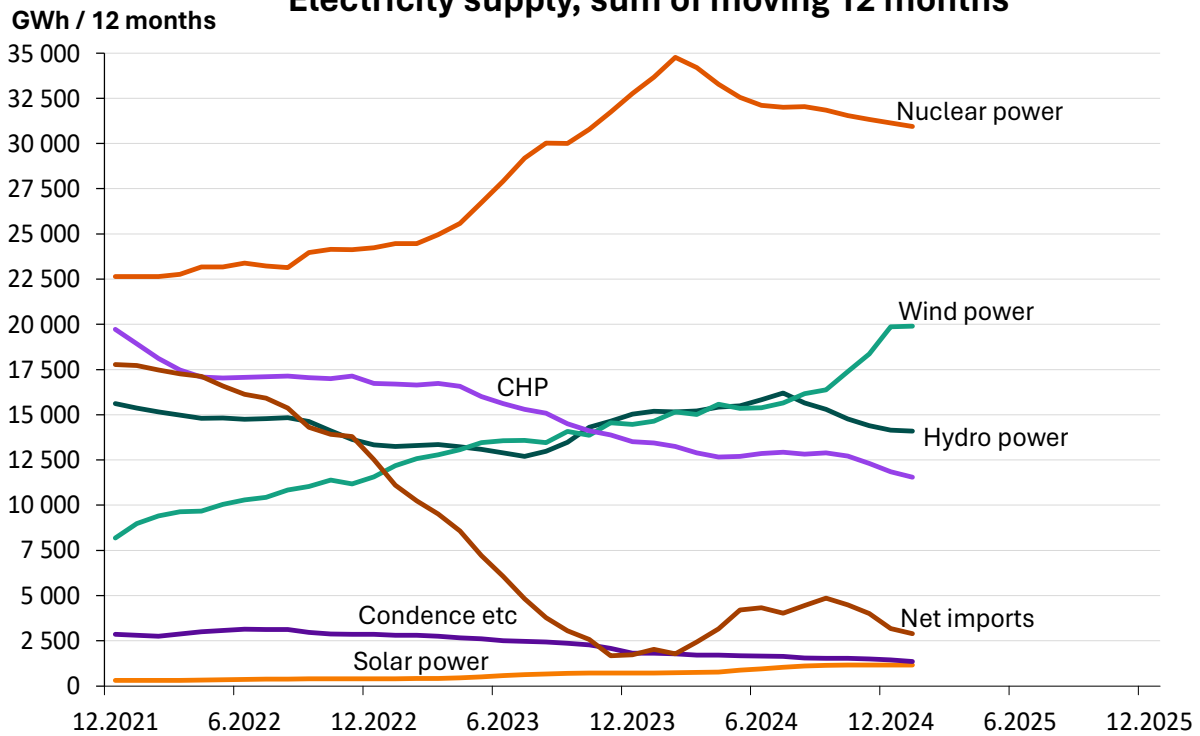
GWh %



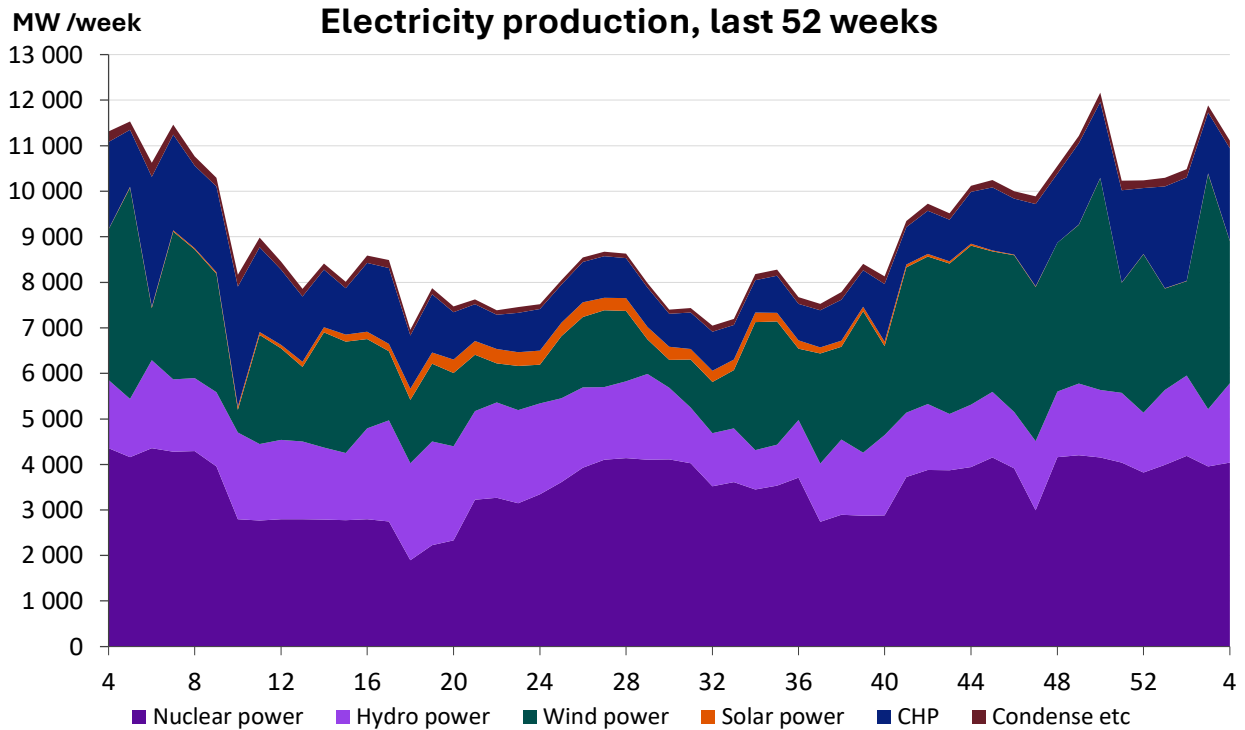
January	8400	-9,1
Cumulative	8400	-9,1
Last 12 months	81900	0,5

	2024			2025		
	GWh	Share-%	Change-%	GWh	Share-%	Change-%
January						
CONSUMPTION	9240	100,0	19,6	8400	100,0	-9,1
PRODUCTION	8605	93,1	16,4	8046	95,8	-6,5
Hydro Power	1273	13,8	15,2	1227	14,6	-3,6
Wind Power	2115	22,9	9,8	2164	25,8	2,3
Solar Power	6	0,1	77,6	6	0,1	9,5
Nuclear Power	3235	35,0	39,5	3047	36,3	-5,8
Other Thermal	1976	21,4	-3,0	1601	19,1	-19,0
CHP	1767	19,1	-3,5	1472	17,5	-16,7
Separate	209	2,3	2,0	129	1,5	-38,3
NET IMPORTS	636	6,9	90,8	355	4,2	-44,2
Imports	1063		10,2	737		-30,7
Exports	427		-32,3	383		-10,5
Cumulative						
CONSUMPTION	9240	100,0	19,6	8400	100,0	-9,1
PRODUCTION	8605	93,1	16,4	8046	95,8	-6,5
Hydro Power	1273	13,8	15,2	1227	14,6	-3,6
Wind Power	2115	22,9	9,8	2164	25,8	2,3
Solar Power	6	0,1	77,6	6	0,1	9,5
Nuclear Power	3235	35,0	39,5	3047	36,3	-5,8
Other Thermal	1976	21,4	-3,0	1601	19,1	-19,0
CHP	1767	19,1	-3,5	1472	17,5	-16,7
Separate	209	2,3	2,0	129	1,5	-38,3
NET IMPORTS	636	6,9	90,8	355	4,2	-44,2
Imports	1063		10,2	737		-30,7
Exports	427		-32,3	383		-10,5
Last 12 months						
CONSUMPTION	81524	100,0	0,8	81900	100,0	0,5
PRODUCTION	79497	97,5	13,9	79000	96,5	-0,6
Hydro Power	15195	18,6	14,7	14101	17,2	-7,2
Wind Power	14653	18,0	20,2	19903	24,3	35,8
Solar Power	719	0,9	82,7	1156	1,4	60,8
Nuclear Power	33676	41,3	37,6	30944	37,8	-8,1
Other Thermal	15256	18,7	-21,8	12895	15,7	-15,5
CHP	13438	16,5	-19,5	11546	14,1	-14,1
Separate	1817	2,2	-35,3	1349	1,6	-25,7
NET IMPORTS	2027	2,5	-81,7	2900	3,5	43,1
Imports	9743		-45,8	8390		-13,9
Exports	7716		12,2	5490		-28,9

Electricity supply, sum of moving 12 months

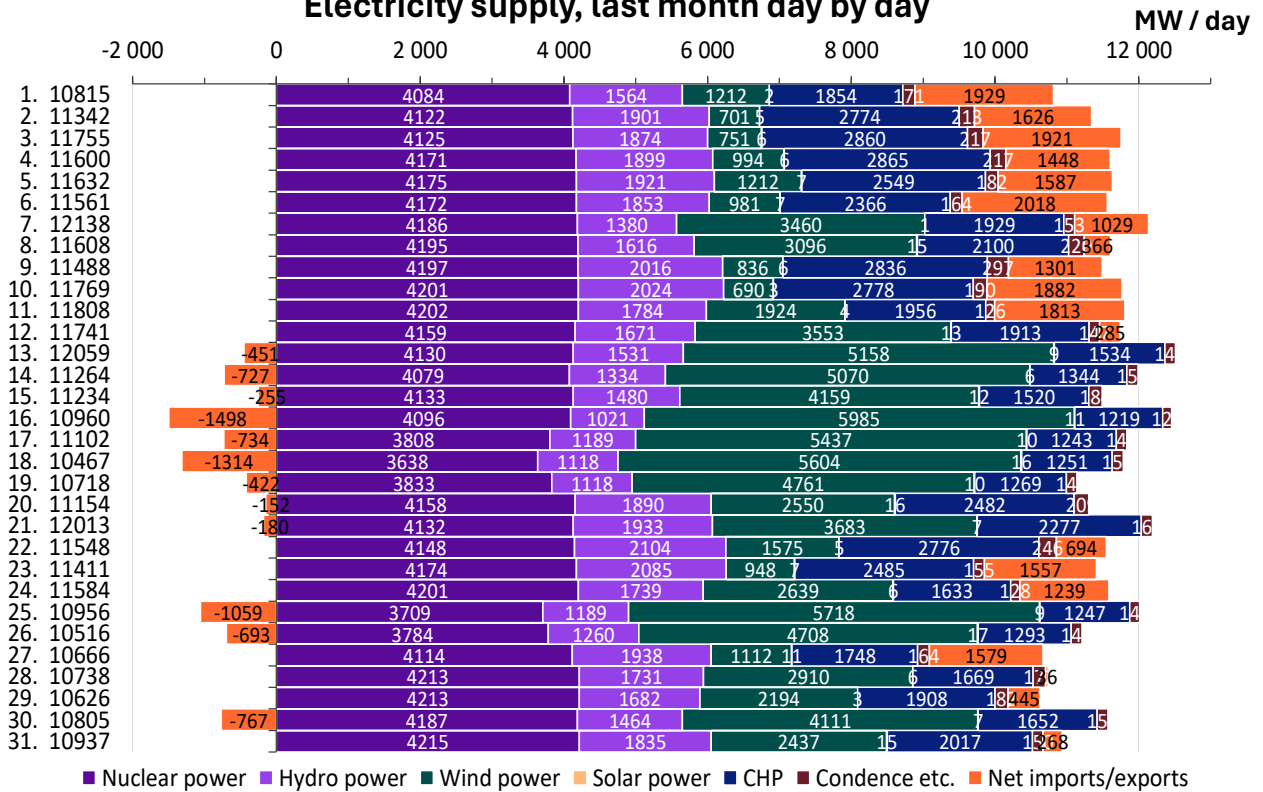


GWh	January		Cumulative		Last 12 months	
	2024	2025	2024	2025	2024	2025
GROSS PRODUCTION	8891	8296	8891	8296	82202	81397
Used in power plants	287	250	287	250	2704	2398
PRODUCTION	8605	8046	8605	8046	79497	79000
Hydro Power	1273	1227	1273	1227	15195	14101
Wind Power	2115	2164	2115	2164	14653	19903
Solar Power	6	6	6	6	719	1156
Nuclear Power	3235	3047	3235	3047	33676	30944
Other Thermal	1976	1601	1976	1601	15256	12895
CHP	1767	1472	1767	1472	13438	11546
Industry	716	712	716	712	6846	6544
District Heating	1051	761	1051	761	6593	5002
Separate	209	129	209	129	1817	1349
IMPORTS from	1063	737	1063	737	9743	8390
Sweden	951	704	951	704	9248	7933
Estonia	85	9	85	9	129	201
Norway	26	24	26	24	365	255
Russia	0	0	0	0	0	0
SUPPLY	9668	8783	9668	8783	89240	87389
EXPORTS to	427	383	427	383	7716	5490
Sweden	101	170	101	170	940	1664
Estonia	323	209	323	209	6758	3795
Norway	4	4	4	4	18	31
Russia	0	0	0	0	0	0
CONSUMPTION	9240	8400	9240	8400	81524	81900



GWh	Week number					
	51	52	1	2	3	4
GROSS PRODUCTION	1777	1770	1787	1822	2046	1923
Used in power plants	57	49	58	60	49	57
PRODUCTION	1720	1721	1729	1762	1997	1867
Hydro Power	257	221	277	296	211	293
Wind Power	406	585	375	349	868	524
Solar Power	1	0	1	1	2	2
Nuclear Power	680	642	670	704	665	679
Other Thermal	377	273	406	412	251	369
CHP	342	244	375	381	225	341
Industry	158	141	168	168	137	165
District Heating	184	104	206	213	88	176
Condence etc	35	28	32	31	26	29
IMPORTS from	292	114	236	255	38	128
Sweden	286	111	226	245	34	122
Estonia	1	0	6	3	0	0
Norway	5	3	4	7	4	6
Russia	0	0	0	0	0	0
SUPPLY	2011	1835	1965	2017	2035	1995
EXPORTS to	95	202	75	46	167	95
Sweden	5	106	37	5	107	42
Estonia	88	95	37	40	58	52
Norway	2	1	2	1	2	0
Russia	0	0	0	0	0	0
CONSUMPTION	1916	1633	1890	1971	1867	1900

Electricity supply, last month day by day



Electricity supply, monthly peak load day 21.1.

