

SUOMEN YMPÄRISTÖKESKUKSEN  
RAPORTTEJA 36 | 2015

# Energiantuotannon raportoinnit

**Pirke Suoheimo**



SUOMEN YMPÄRISTÖKESKUKSEN  
RAPORTTEJA 36 | 2015

# Energiantuotannon raportoinnit

**Pirke Suoheimo**

Helsinki 2015  
Suomen ympäristökeskus



S Y K E

SUOMEN YMPÄRISTÖKESKUKSEN RAPORTTEJA 36 | 2015

Suomen ympäristökeskus  
Kulutuksen ja tuotannon keskus  
Teollisuuden ympäristönsuojelu

Taitto: Ritva Koskinen

Julkaisu on saatavana vain internetistä: [www.syke.fi/julkaisut](http://www.syke.fi/julkaisut) | [helda.helsinki.fi/syke](http://helda.helsinki.fi/syke)

ISBN 978-952-11-4535-3 (PDF)  
ISSN 1796-1726 (verkkojulk.)

Julkaisun otsikko: Energiantuotannon raportoinnit  
Kirjoittaja: Pirke Suoheimo

Rahoittaja/toimeksiantaja: Ympäristöpooli

Julkaisija ja kustantaja:  
Suomen ympäristökeskus (SYKE)  
PL 140, 00251 Helsinki,  
puh. 0295 251 000,  
[syke.fi](http://syke.fi)

Julkaisuvuosi: 2015

## TIIVISTELMÄ

Yrityksiin kohdistuvien velvoitteiden määrästä ja niiden vähentämisestä on keskusteltu Suomessa jo useiden vuosien ajan. Tämän selvityksen tavoitteena oli tarkastella energia-alan raportointivelvoitteita, raportoinnin perusteita, aikatauluja, raportointitapoja ja tiedon jatkokäyttöä. Tavoitteena oli myös selvittää toimijoilta raportoinneissa pyydettyjen yksittäisten tietojen päällekkäisyyttä ja pohtia alustavasti mahdollisuuksia raportoinnin helpottamiseksi.

Selvityksessä tarkastellaan noin 40 raportointivelvoitetta ja niissä pyydettyjä yksittäisiä tietoja muun muassa polttoaineista, energian tuotannosta, päästöistä ja jätteistä. Raportointeja pyytävät sekä viranomaiset että muut tahot säädösten ja vapaaehtoisten sopimusten perusteella. Yrityksiltä kerättyjä tietoja käytetään muun muassa tilastointiin, lupa- ja valvontamenettelyihin sekä tukien ja maksujen määräämiseen. Kerättyjä tietoja käytetään myös Suomea velvoittavassa kansainvälisessä raportoinnissa.

Selvityksen mukaan kukin taho pyytää tiedot omien tarpeidensa mukaisesti; erillisiin säädöksiin tai sopimuksiin perustuen, erilaisia kokonaisuuksia koskien ja eriaikaisesti. Raportointeja varten on tällä hetkellä käytössä useita sähköisiä raportointijärjestelmiä, verkkolomakkeita ja Excel-tiedostoja.

Eri tahojen pyytämien yksittäisten tietojen käyttö useisiin eri tarkoituksiin on kerättyyn tieto-määrään nähden varsin vähäistä. Tilastointia varten tietoja kerätään eri lähteistä ja yksittäisissä tapauksissa tietojen siirtoa tapahtuu myös eri toimijoiden välillä.

Asiasanat: yritykset, energiantuotanto, raportointi, velvoitteet, kehittäminen

## SAMMANDRAG

Det har i flera år diskuterats om hur många skyldigheter som företag åläggs och om att minska dem. Målet med denna utredning är att studera energibranschens rapporteringsskyldigheter, rapporteringens grunder, tidtabeller, sätt att rapportera och den fortsatta användningen av informationen. Målet är också att få reda på av aktörerna om de enskilda uppgifterna som begärs i rapporteringarna överlappar och att preliminärt dryfta möjligheterna att underlätta rapporteringen.

I utredningen studeras cirka 40 rapporteringsskyldigheter och enskilda begärda uppgifter i dem om bland annat bränslen, energiproduktion, utsläpp och avfall. Rapporteringar begärs av både myndigheter och andra organisationer med stöd av författningar och frivilliga avtal. Uppgifterna som samlas av företagen används bland annat för statistikföring, tillstånds- och tillsynsförfaranden samt för att fastställa stöd och avgifter. De samlade uppgifterna används också i den internationella rapporteringen som Finland är förpliktad till.

Enligt utredningen ska varje organisation begära uppgifterna enligt eget behov, med stöd av olika författningar eller avtal, så att de gäller olika helheter och vid olika tidpunkter. För rapporteringen används för tillfället flera elektroniska rapporteringssystem, webbaserade blanketter och Excel-filer.

Användningen av uppgifterna som begärts av olika organisationer för flera olika ändamål är med beaktande av mängden information rätt liten. För statistikföringen samlas det uppgifter från olika källor och i enskilda fall överförs det uppgifter också mellan olika aktörer.

Nyckelord: företag, energiproduktion, rapportering, förpliktelser, utveckling

## ABSTRACT

Possibilities to reduce the burden of the enterprises' reporting obligations have been discussed in Finland for several years. The aim of this survey was to study the reporting obligations of the energy sector, basis for reporting, timetables, reporting methods and further use of the reported information. Another goal was to find out the possible overlap of the information requested by different actors and also tentatively consider the potential for simplifying the reporting.

In this survey around 40 reporting obligations and their detailed information requirements on, e.g., fuel, energy production, emissions and waste are studied. Several authorities and other actors are asking the enterprises for information on the grounds of statutes or voluntary agreements. The information gathered from the enterprises is used for the compilation of statistics, environmental permit and inspection processes and setting of subsidies and fees. Moreover, the information is used to meet the international reporting obligations of Finland.

The study showed that each authority or other actor asks for the information according to its own needs; based on separate statutes or agreements, concerning different entities and addressing different times. Currently several online reporting systems, web based forms or excel sheets are in use. Notwithstanding the extent of information asked by different authorities information is quite seldom utilized for other purposes. For the compilation of statistics information is gathered from several sources and in some cases the collected information is transferred between different actors.

Keywords: enterprises, energy production, reporting, obligations, development

## ALKUSANAT

Yrityksiin kohdistuvien velvoitteiden määrästä ja niiden vähentämisestä on keskusteltu Suomessa jo useiden vuosien ajan. Vuosina 2009 - 2012 toteutettiin Suomessa yritysten hallinnollisen taakan vähentämishjelma, jonka painopisteinä olivat muun muassa verotus, tilastointi, työnantajana toimimisen tiedonantovelvoitteet, taloushallinnon raportointia koskeva lainsäädäntö, ympäristölupamenettelyt ja julkiset hankinnat. Toimintaohjelman poikkihallinnolliseksi kehittämiskohteeksi nimettiin tuolloin sähköisen asioinnin kehittäminen. Esimerkkinä sähköisten palveluiden kehittämistä on parhaillaankin menossa oleva ympäristöhallinnon VAHTI-tietojärjestelmän kehittämishanke, jonka tavoitteena on luoda entistä paremmin eri toimijoiden - sekä tietoja raportoivien yritysten että tiedon jatkokäyttäjien - tarpeita palveleva järjestelmä.

Yritysten hallinnollisen taakan keventäminen on aiheena edelleen erittäin ajankohtainen. Ovathan normien purkaminen, sääntelyn sujuvoittaminen ja palveluiden digitalisointi hallitusohjelmaan keväällä 2015 kirjattuja kärkihankkeita.

Yritysten raportointivelvoitteet ovat kehittyneet aikojen saatossa hallinnonala-kohtaisesti ja ne kehittyvät edelleen säädöksissä asetettavien velvoitteiden ja osittain myös vapaaehtoisten sitoumusten kautta. Esimerkkinä sääntelyssä tapahtuvista muutoksista on valmisteilla oleva Euroopan Unionin pieniä ja keskisuuria energiantuotantolaitoksia koskeva direktiivi, joka laajentaisi rekisteröintimenettelyn myös sellaisiin 1-5 MW:n energiantuotantoyksiköihin, jotka nykyisen lainsäädännön mukaan ovat rekisteröinti- ja ympäristölupamenettelyn ja niihin liittyvien raportointivelvoitteiden ulkopuolella.

Tämä energiateollisuuden Ympäristöpoolin toimeksiannosta tehty selvitys jatkaa osaltaan ponnisteluja perustan luomiseksi käytännön toimenpiteille, joilla yritysten hallinnollista taakkaa voitaisiin keventää. Energiantuotannon toimialalla on nähty tarpeelliseksi selvittää yksittäisten, säännöllisesti toistuvien raportointivelvoitteiden päällekkäisyyttä.

Tätä selvitystä on tukenut energia-alan toimijoista koostunut ohjausryhmä, jonka jäseninä olivat Heidi Lettojärvi, Energiateollisuus ry, Anna Häyrinen, Helen Oy, Rea Oikkonen ja Jussi Rautjärvi, Pohjolan Voima Oy, Irma Uotila, Fortum Power and Heat Oy ja Kimmo Silvo, Suomen ympäristökeskus SYKE.



## SISÄLLYS

<b>Tiivistelmät.....</b>	<b>3</b>
<b>Alkusanat .....</b>	<b>6</b>
<b>I Selvityksen tausta ja tavoitteet .....</b>	<b>8</b>
Tavoitteet .....	8
Selvityksen rajaukset.....	8
<b>2 Selvityksen toteuttaminen .....</b>	<b>9</b>
<b>3 Raportointivelvoitteet.....</b>	<b>10</b>
Tietojen keruu tilastointia varten.....	11
Tilastokeskus .....	11
Energiateollisuus ry.....	12
Adato Energia Oy .....	13
Luonnonvarakeskus .....	13
Teknologian tutkimuskeskus VTT Oy.....	13
Raportointi energia- ja jäteverotusta ja huoltovarmuuskannusta varten.....	14
Tulli .....	14
Raportointi valvontaa varten.....	15
Energiavirasto .....	15
Finextra Oy .....	16
Elinkeino-, liikenne- ja ympäristökeskus.....	17
Kunnat.....	17
Elintarviketurvallisuusvirasto .....	18
Huoltovarmuuskeskus .....	18
Motiva Oy .....	18
Raportointi päästöoikeuksien jakoa ja sähkön tuotantotukea varten .....	19
Työ- ja elinkeinoministeriö.....	19
Energiavirasto .....	19
Suomen kansainväliset raportointivelvoitteet .....	19
<b>4 Raportointi .....</b>	<b>21</b>
Samojen tietojen raportointi eri tahoille.....	22
Raportoinnin kohdentuminen energiantuotanto-laitoksissa .....	24
<b>5 Raportoinnin kehittäminen .....</b>	<b>26</b>
Tiedon luovuttamisen esteistä .....	27
<b>6 Yhteenveto .....</b>	<b>28</b>
<b>Lyhenteet.....</b>	<b>29</b>
<b>Lähteet.....</b>	<b>29</b>
<b>Liitteet .....</b>	<b>31</b>
Liite 1. Tehoja koskeva raportointi.....	31
Liite 2. Energian tuotanto .....	34
Liite 3. Energian toimitukset, kulutus, myynti ja hankinta .....	39
Liite 4. Polttoaineet .....	45
Liite 5. Päästöt ilmaan .....	53
Liite 6. Käyttöönottoajankohta ja käyntiaika.....	57
Liite 7. Laitoksen tekniikkaa ja lukumääriä koskevat tiedot.....	60
Liite 8. Jätevesiä ja vesipäästöjä koskevat tiedot.....	61
Liite 9. Jätteet.....	63
Liite 10. Veden käyttö .....	65

# 1 Selvityksen tausta ja tavoitteet

Energia-alan yritykset tuottavat ja raportoivat tietoja eri viranomaisille ja muille tahoille. Tietoja käytetään mm. tilastointiin, lupa- ja valvontamenettelyihin sekä tukien ja maksujen määräämiseen. Lakisäätöiden raportointivelvoitteiden lisäksi yrityksillä voi olla vapaaehtoisia raportointeja esimerkiksi laatu- ja ympäristöjärjestelmien sekä energiatehokkuussopimusten perusteella. Viime vuosien aikana raportointivelvoitteet ovat kasvaneet ja samat tiedot, ehkä hieman eri muodossa, saatetaan joutua raportoimaan useisiin järjestelmiin ja käyttötarkoituksiin.

Raportoinnin haasteiksi tunnistettiin ohjausryhmän kanssa käydyissä keskusteluissa muun muassa saman tiedon käytettävyys eri tarkoituksiin, raportointijankohdan vaikutukset raportoitavaan tietoon (esim. tietojen täsmentyminen), raportoitavan tiedon määrittely ja käytettävien kertomien vaikutukset raportoitavaan tietoon sekä raportoinnin sisäinen järjestäminen organisaatiossa. Esiin nousi myös sähköisten raportointijärjestelmien käyttökelpoisuus. Esimerkiksi VAHTI-järjestelmään syötetty tieto ei ole aina eri tahojen tarvitsemassa muodossa eikä VAHTIin ole aina mahdollista raportoida lupavaatimusten mukaisesti.

## Tavoitteet

Tämän selvityksen tavoitteena oli koota tietoa erityyppisten energiantuotantoyksiköiden ja -laitosten ympäristötiedon raportointivelvoitteista, raportoinnin perusteista, aikatauluista, raportointitavoista ja tiedon jatkokäytöstä. Tavoitteena oli lisäksi tunnistaa raportoitavien tietojen päällekkäisyyksiä ja pohtia mahdollisuuksia raportoinnin sujuvoittamiseen ja tuodaan esiin sekä toiminnanharjoittajan että raportoidun tiedon jatkokäyttäjän näkökulmat.

## Selvityksen rajaukset

Selvitys rajattiin säännöllisesti tehtäviin raportointeihin, joilla on yhtymäkohta ympäristöraportoinneissa kysyttäviin tietoihin. Selvityksen ulkopuolelle jäi siten mm. poikkeuksellisiin tilanteisiin liittyvä raportointi sekä teknisiä yksityiskohtia ja rakenteita koskeva raportointi. Myös muun muassa verottajalle ja tullille tehtävä taloudellinen raportointi jätettiin pääosin selvityksen ulkopuolelle. Näissä raportoinneissa kysytyt tuotannon määrään, polttoaineisiin, jätemääriin tms. liittyvät tiedot otettiin kuitenkin huomioon. Mukaan otettiin myös vapaaehtoisii energiatehokkuussopimuksiin perustuva raportointi.

Erillisiä raportointipyyntöjä tulee yrityksille myös kunnilta, muilta yrityksiltä tai esimerkiksi konsernin muilta yksiköiltä. Satunnaisten pyyntöjen sisältöä ei käsitellä tässä raportissa, mutta on hyvä huomata, että tiedon tuottamisen ja raportoinnin tarpeet eivät rajoitu pelkästään viranomaisten yrityksiltä pyytämiin tietoihin.

Tässä selvityksessä keskityttiin kokonaiskuvan muodostamiseen yksittäisistä numeerisista raportoitavista tiedoista. Tekstitiedostojen, kuten suunnitelmien ja ohjelmien raportointi jätettiin siten selvityksen ulkopuolelle. Selvityksessä ei myöskään perehdytty raportoitavan tiedon yksityiskohtaiseen tuottamiseen yrityksissä. Yksittäisen tiedon tuottamiseksi saatetaan yrityksissä kuitenkin tehdä paljonkin työtä esimerkiksi silloin, kun pyydetty tieto perustuu laskentaan.

## 2 Selvityksen toteuttaminen

Selvitys toteutettiin asiantuntijatyön, yritysten (ml. ohjausryhmän jäsenet) ja raportointeja pyytävien tahojen haastattelujen ja kyselyjen avulla sekä sähköisten ja kirjallisten lähteiden perusteella. Yrityshaastattelujen lähtökohdaksi otettiin raportointia pyytävät tahot ja heidän raportointivaatimuksensa. Haastatteluihin osallistui Adven Oy, Lahti Energia Oy sekä Rauman Biovoima Oy. Haastattelut ja kyselyt tehtiin kevään ja kesän 2015 aikana.

Raportointeja edellyttäviltä tahoilta pyydettiin tietoja mm. raportoinnin perusteista, tietojen käyttötarkoituksesta ja raportointitavasta. Samalla pyydettiin käytössä olevat raportointilomakkeet tms. yksityiskohtaisten tietojen kartoittamiseksi. Selvityksessä tarkastellaan seuraavien tahojen pyytämiin raportointeihin liittyviä tietoja: Adato Energia Oy, Energiateollisuus ry, Energiavirasto, Evira, Finextra Oy, Huoltovarmuuskeskus, kunta, Luonnonvarakeskus, Motiva Oy, työ- ja elinkeinoministeriö, Tilastokeskus, Tulli, Elinkeino-, liikenne- ja ympäristökeskus ja Teknologian tutkimuskeskus VTT Oy. Selvityksessä käsitellään noin 40 raportointivelvoitteeseen liittyviä tietoja.

## 3 Raportointivelvoitteet

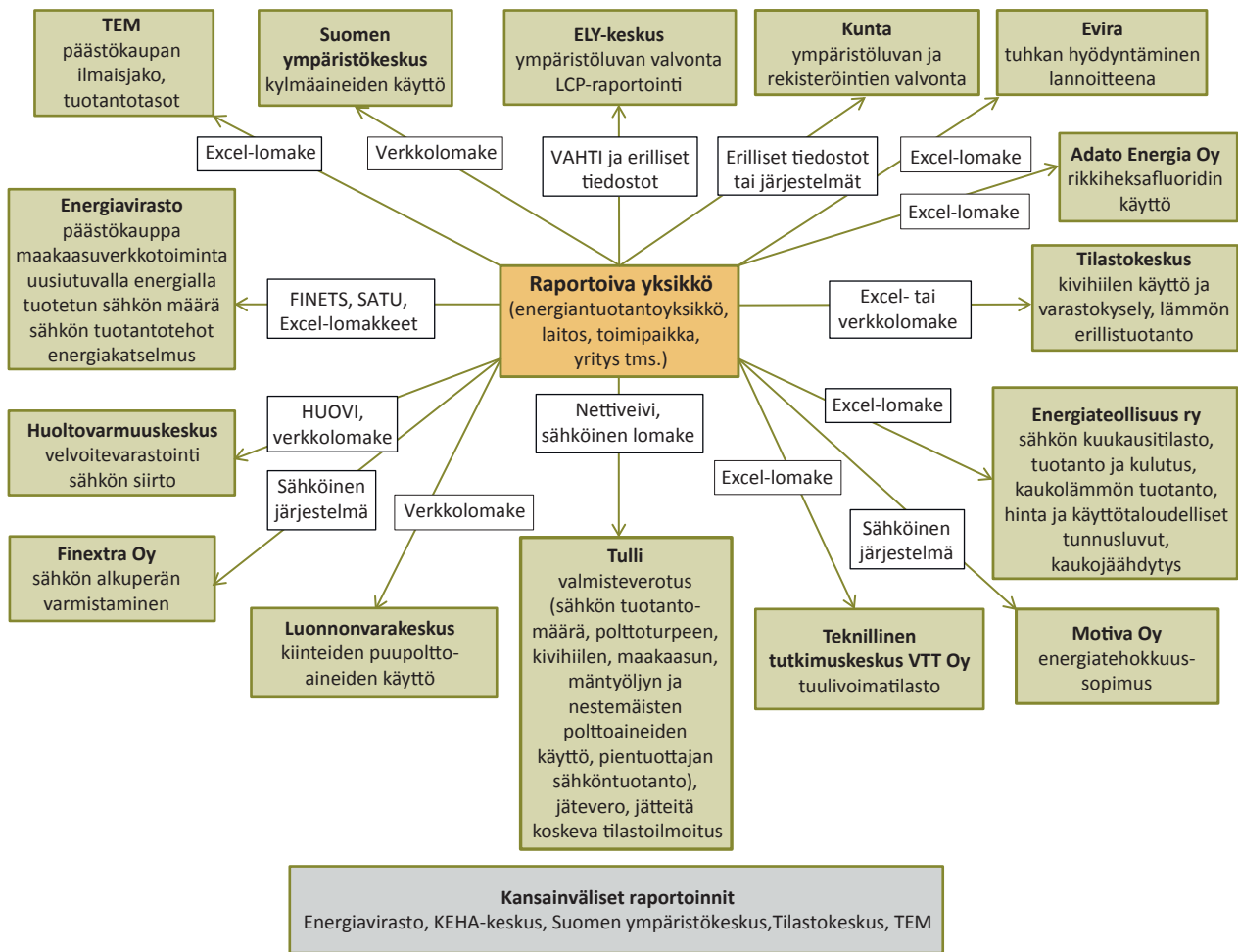
Energiantuottajat raportoivat tietoja useille eri toimijoille, jotka pääsääntöisesti pyytävät tiedot suoraan yrityksiltä. Raportoinnit perustuvat lainsäädännössä esitettyihin vaatimuksiin tai vapaaehtoisin sopimuksiin. Viranomaiset asettavat muun muassa polttoaineita, päästöjä, jätteitä ja kemikaaleja koskevia raportointivelvoitteita yrityksille ympäristölainsäädännön, tilastolainsäädännön, verolainsäädännön ja energialainsäädännön perusteella. Velvoitteet perustuvat sekä suoraan Euroopan unionin asetuksissa tai kansallisesti toimeenpannuissa direktiiveissä asetettuihin velvoitteisiin että kansallisesti valmisteltuihin säädöksiin. Päästöjen seuranta ja osa yksityiskohtaisista raportointivelvoitteista määritellään ympäristöluvuissa.

Raportoituja tietoja käytetään ensisijaisesti tilastointiin, lupaehtojen valvontaan, verojen ja maksujen perintään, tukien maksuun ja kansainvälisten sopimusten edellyttämien raportointien tietotarpeisiin. Lisäksi yritykset raportoivat tietoja vapaaehtoisten sitoumusten velvoitteiden täyttämiseksi.

Raportointien taajuus vaihtelee tyypillisesti kuukausittain tehtävästä raportoinnista kerran vuodessa tehtävään raportointiin. Raportoinneille on pääsääntöisesti esitetty määräaika.

Energiantuottajilta raportointeja pyytävät, valtion viranomaistehtäviä hoitavat tahot toimivat työ- ja elinkeinoministeriön (Energiavirasto, Huoltovarmuuskeskus), valtiovarainministeriön (Tilastokeskus, Tulli), ympäristöministeriön (Suomen ympäristökeskus, elinkeino-, liikenne- ja ympäristökeskusten ympäristöasioiden ohjaus) sekä maa- ja metsätalousministeriön ohjauksessa (Evira, Luonnonvarakeskus). Lisäksi raportointeja pyytävät kunnat, energiatoimialan omat toimijat, Energiateollisuus ry, Adato Energia Oy ja Finextra Oy sekä Teknillinen tutkimuskeskus VTT Oy joko erillisten sopimusten tai lainsäädännön nojalla. Useat energiantuottajat ovat lisäksi sitoutuneet energiatehokkuussopimuksen mukaiseen tietojen vapaaehtoiseen raportointiin Motiva Oy:lle. Raportointia pyytävät tahot, raportoinnin aihe ja pääasiallinen raportointitapa on esitetty kuvassa 1.

Suomea velvoittavaa EU:n säädöksiin ja kansainvälisiin sopimuksiin liittyvää raportointia käsitellään tässä niiltä osin, kuin raportointi liittyy energiantuottajilta kerättyihin tietoihin. YK:n ilmastosopimuksen, Kioton pöytäkirjan ja EU:n kasvihuonekaasupäästöjen seurantajärjestelmän edellyttämät raportoinnit koskevat kasvihuonekaasupäästöjä. Vuosittain tietoja raportoidaan sekä Euroopan komissiolle että YK:n ilmastosopimuksen sihteeristölle. EU:lle tehtäviä raportointeja ovat lisäksi päästökaupparaportointi, suuria polttolaitoksia (LCP) koskeva raportointi, päästökattodirektiivin (NEC-direktiivi) mukainen raportointi ja raportointi Euroopan päästörekiisteriin (E-PRTR). Euroopan talouskomission (UNECE) kaukokulkeutumissopimuksen (CLRTAP) mukaan raportoidaan ilman epäpuhtauspäästöistä. Tilastotietoja raportoidaan sekä Eurostatille että UNECE:lle sekä kansainväliselle energijärjestölle IEA:lle (International Energy Agency).



Kuva 1. Yrityksiltä raportointeja pyytävät tahot, raportoinnin aihe ja pääasiallinen raportointitapa

## Tietojen keruu tilastointia varten

### Tilastokeskus

Tilastokeskus tuottaa valtaosan Suomen virallisista tilastoista. Julkishallinnon valmiista rekistereistä saatavan tiedon lisäksi Tilastokeskus kerää tietoja myös kyselyillä ja haastatteluilla silloin, kun tarvittavia tietoja ei voi muuten saada. Tilastokeskuksen tietojen keräämistä, luovuttamista, suojaamista ja tilaston laadintaa säätelee Tilastolaki (280/2004). Tilastoviranomaisen saamia yksikkötietoja tunnisteineen voidaan luovuttaa ulkopuolisille ainoastaan yrityksen suostumuksella. Tilastointia varten kerättyjä tietoja ei kuitenkaan saa luovuttaa käytettäväksi esim. valvonnassa tai hallinnollisessa päätöksenteossa eikä muussa vastaavassa yritystä, yhteisöä tai säätiötä koskevan asian käsittelyssä. Tilastokeskus voi kuitenkin luovuttaa tietoja tieteellisiä tutkimuksia ja tilastollisia selvityksiä varten ilman suoran tunnistamisen mahdollisuutta sekä tunnistetietoineen Suomen toiselle tilastoviranomaiselle tilastojen laatimista varten. Tässä selvityksessä ovat mukana Tilastokeskuksen osalta kivihiilen kulutusta sekä sähkön ja lämmön tuotantoa kuvaavia tilastoja varten kerätyt tiedot.

### **Kivihiilen käyttö- ja varastokysely**

Kivihiilen käyttö- ja varastokyselyllä kerättyjä tietoja käytetään kivihiilen kulutus-tilaston laadintaan. Tilastossa esitetään tietoja kivihiilen käytöstä sähkön ja lämmön tuotannossa kuukausittain sekä kivihiilen varastoista kuukauden lopussa. Tiedustelun piiriin kuuluu noin 95 % kivihiiltä käyttävistä energiayhtiöistä. Tilasto on tarkoitettu yhteiskunnallisen päätöksenteon, yritysten ja niiden etujärjestöjen sekä tutkimuksen tarpeisiin.

Kuukausittaiset hiilenkäyttö- ja varastotiedot kerätään neljännesvuosittain sähköpostitse Excel-lomakkeella. Lisäksi heinäkuussa kerätään tieto kahden ensimmäisen tilastonejänneksen kivihiilen kulutuksesta. Tilastointi perustuu EU:n energiatilastoasetukseen (Euroopan parlamentin ja neuvoston asetus N:o 1099/2008 energiatilastoista) ja tiedonantovelvollisuus tilastolakiin (280/2004, 14§).

Kivihiilen kulutusilastoa käytetään Tilastokeskuksessa neljännesvuosittaisen energian kokonaiskulutusilaston laadinnassa. Tilasto on keskeinen tietolähde myös Energiaennakon laadinnassa ja Eurostatille raportoitavissa kivihiilen kulutusta koskevissa kuukausitilastoissa. Lisäksi energiatilastojen tuottamia tietoja tarvitaan energiatehokkuutta ohjaavan direktiivin (2012/27/EU) ja uusiutuvista lähteistä peräisin olevan energian käytön edistämistä koskevan direktiivin (2009/28/EY) toimenpiteiden seuraamiseen. Suomi on lisäksi sitoutunut energiatietojen toimittamiseen kansainväliselle energiajärjestölle IEA:lle (International Energy Agency). Tietoja käytetään kivihiilen kulutuksen ja markkinoiden seurannassa. Varastotietoja hyödynnetään lisäksi Huoltovarmuuskeskuksen tarpeisiin.

### **Lämmön tuotanto**

Lämmön tuotantoa koskevassa kyselyssä kerätään tietoa laitosalueen teollisuus- ja kaukolämmön tuotannosta, hankinnasta ja kulutuksesta sekä tuotantoon kuluneista polttoaineista. Tiedustelun piiriin kuuluvat lämmöntuottajat, joiden vuosituotanto on yhteensä 10 gigawattituntia (GWh) tai joiden lämmöntuotantokapasiteetti on vähintään 5 megawattia (MW). Tilastointiajanjaksona käytetään kalenterivuotta, ja tiedon raportoinnin määräaika on vuosittain kesäkuun alussa. Sähkön- ja lämmön-tuotantotilastoa varten hyödynnetään myös Energiateollisuus ry:n sähköntuotantotilastoa (vuositilasto) ja kaukolämpötilastoa, Kuntaliiton lämpölaitostilastoa ja VTT:n tuulivoimatilastoa.

Sähkön ja lämmön tuotannon tilastointi perustuu EU:n energiatilastoasetukseen (Euroopan parlamentin ja neuvoston asetus N:o 1099/2008 energiatilastoista), jossa on kuvattu vuosittaiset ja lyhyen aikavälin raportointivelvoitteet.

Toiminnanharjoittajien raportoimia tietoja käytetään sähkön ja lämmön tuotantotilaston laadinnassa, sähkön ja lämmön tuotantorakenteen ja käytettyjen polttoaineiden seurannassa sekä analysoimisessa. Tietoja hyödynnetään lisäksi kasvihuonekaasujen inventaariossa, Tilastokeskuksen energiatilastojen verkkopalvelussa ja kansainvälisessä raportoinnissa (EU, IEA, YK). Tietoja käytetään myös energiatehokkuusdirektiiviin (2012/27/EU) liittyvässä raportoinnissa.

### **Energiateollisuus ry**

Energiateollisuus ry kerää kansallisessa tilastoinnissa tarvittavat tiedot sähkön kuukausitilastoa sekä sähkön tuotantoa ja kulutusta koskevia tilastoja varten. Tiedon keruu perustuu yhteistyösopimukseen Tilastokeskuksen kanssa. Lisäksi Energiateollisuus ry kerää jäsenyrityksiltään tietoja kaukolämmön tuotannosta muun muassa kaukolämpötilastoa ja kaukolämmön käyttöaloudellisia tunnuslukuja varten.

### Sähkötilastot

Sähköntuotantoa sekä sähkön ja lämmön yhteistuotantoa koskevan tilastotiedon keruusta vastaa Energiateollisuus ry. Tiedot sähkötilastoihin kerätään joko sähköisen järjestelmän kautta tuntitietoina tai Excel-tiedostoina kerran vuodessa. Sähkötilastoihin kuuluu mm. sähkön tuotantoa, tuontia ja vientiä kuvaava vuosittainen tuotantotilasto, tilasto sähkön hankinnasta energialähteittäin ja sähkön kuukausitilasto, joka sisältää ennakkotietoa kuluvan vuoden sähkön hankinnasta ja kulutuksesta. Tiedon keruuta ja käyttöä ohjaa tilastolaki (280/2004).

### Kaukolämpötilasto

Energiateollisuus ry kerää vuosittain tiedot jäseniltään kaukolämpötilastoja varten ja luovuttaa yhteenvedot Tilastokeskukselle. Tilastokeskus käyttää tietoja mm. ennakkollisen energiatilaston, vuositilaston ja neljännesvuosittaisen kansantalouden tilinpidon laadintaan. Tilastokeskus raportoi myös tarvittavat tiedot kuukausittain ja vuosittain EU:n tilastovirastolle (Eurostat) ja OECD:n energiajärjestölle (International Energy Agency).

Tässä selvityksessä on lisäksi mukana kaukolämmön käyttötaloudellisia tunnuslukuja, kaukolämmön hintatilastoa ja kaukojäähdytyksen tilastoa varten kerättyjä tietoja. Tiedot toimitetaan 1-2 kertaa vuodessa Excel-lomakkeilla. Sen sijaan kaukolämpöjohtojen rakentamiskustannuksista, kaukolämpöjohtojen vaurioista ja kaukolämmön keskeytyksistä kertovia teknisiä tilastoja varten kerättyjä tietoja ei käsitellä tässä selvityksessä.

### Adato Energia Oy

#### Rikkiheksafluoridin käyttö

Rikkiheksafluoridin (SF6) käyttöä koskevasta kyselystä vastaa Adato Energia Oy. Kysely ja päästöjen laskenta perustuu SF6-laitteiden omistajan vastuuseen kerätä ja ylläpitää SF6-kaasun käyttöön liittyviä tietoja. Adato Energia Oy:n keräämiä tietoja käytetään myös fluorattujen kasvihuonekaasupäästöjen laskemiseen Suomen ympäristökeskuksessa.

### Luonnonvarakeskus

#### Puun energiakäyttö

Luonnonvarakeskus kerää tietoja tilastointia varten kiinteiden puupolttoaineiden käytöstä lämpö- ja voimalaitoksissa. Tiedonkeruu perustuu lakiin ruoka- ja luonnonvaratilastoista (562/2014). Tilastotietoja käytetään Tilastokeskuksen energiatilastoissa, Kansallisen metsäohjelman, Kansallisen metsästrategian 2025 ja metsätalouden alueellisten tavoiteohjelmien (MMM) sekä Metsäalan strategisen ohjelman MSO (TEM) valmistelussa ja seurannassa. Tietoja käytetään myös uusiutuvista lähteistä peräisin olevan energian käytön edistämiseksi annetun direktiivin (RES-direktiivi, 2009/28/EY) tavoitteiden seurannassa (NREAP, National Renewable Energy Action Plan) sekä kansainvälisissä raportoinneissa Eurostatille (Joint FAO/UNECE/FAO/ITTO Forest Sector Questionnaire) ja UNECE:lle (Joint Wood Energy Enquiry, joka toinen vuosi).

### Teknologian tutkimuskeskus VTT Oy

Valtion teknillinen tutkimuskeskus kerää tietoja tuulivoiman tuotannosta yli 70 kW:n laitoksilta tilastointia varten. Tietoja käytetään yleisen tilastoinnin lisäksi muun muassa tutkimustarkoituksiin. Yritysten raportointi perustuu vapaaehtoisuuteen. Tiedot kerätään Excel-tiedostona mahdollisuuksien mukaan turbiinikohtaisesti kuukausit-



tain. Tuulivoimatilastoa varten tietoja kerätään myös Energiaviraston SATU-järjestelmästä (tuotantotuen sähköinen asiointijärjestelmä SATU), Energiateollisuus ry:ltä ja Ilmatieteenlaitokselta ja tietoja toimitetaan Tilastokeskukselle ja Energiateollisuus ry:lle. Tuulivoimatilastojen laatiminen on muutostilassa, ja tavoitteena on, että tiedot tuottajilta siirtyisivät jatkossa sähköisesti FTP-tiedonsiirtomenetelmän (File Transfer Protocol) avulla.

## Raportointi energia- ja jäteverotusta ja huoltovarmuusmaksua varten

### Tulli

Tulli kerää tiedot valmisteveroja varten. Valmisteveroa maksetaan nestemäisistä polttoaineista, sähköstä ja lämmön tuotantoon käytetyistä polttoaineista, kuten kivihiilestä, maakaasusta, polttoturpeesta ja mäntyöljystä (laki sähkön ja eräiden polttoaineiden valmisteverosta, sähköverolaki 1260/1996).

Lisäksi valmisteveron alaisista energiatuotteista, polttoturvetta ja mäntyöljyä lukuun ottamatta, kannetaan erillistä huoltovarmuusmaksua poikkeusolojen varalta välttämättömien taloudellisten toimintojen turvaamiseksi. Huoltovarmuusmaksua on maksettava myös nestemäiseen polttoaineeseen lisätystä apuaineesta.

Euroopan unionin polttoaineiden valmisteveroa koskeva direktiivi (2003/96/EY) eli energiaverodirektiivi määrittelee energiatuotteet ja niistä perittävän veron vähimmäistason. Direktiivin piiriin kuuluvat nestemäiset polttoaineet, sähkö, kivihiili ja maakaasu.

Valmisteverotuslakiin (182/2010) perustuvat ilmoitukset verotusta varten annetaan kuukausittain Tullille (koskee verokausi-ilmoittajaa). Valmisteveroilmoituksia varten on käytössä sähköinen järjestelmä, Nettiveivi. Ilmoituksen voi antaa myös pdf-lomakkeella.

### Sähkön valmistevero ja huoltovarmuusmaksu

Keskeisiä sähköveroa maksavia tahoja ovat sähkön tuottajat ja verkonhaltijat. Sähköveroluokkia on kaksi, joista alemmaa veroluokkaa sovelletaan teollisuudessa ja kasvihuoneviljelyssä käytettävään sähköön sekä konesalien sähköön. Sähköntuottajan omakäyttösähkö on verotonta. Verotus perustuu sähköverolakiin (1260/1996). Vero koostuu energiaverosta. Sähköstä peritään lisäksi huoltovarmuusmaksu.

Toukokuun 2015 alusta lähtien myös sähkön pientuottajien on pitänyt rekisteröityä sähköverovelvollisiksi, rekisteröinti koskee nimellisteholtaan yli 100 kVA generaattoreita, voimalaitoksia ja varavoimaloita, joiden sähkön tuotanto on enintään 800 000 kWh vuodessa. Pientuottajat antavat veroilmoituksen Tullille kerran vuodessa.

### Kivihiilen, maakaasun ja mäntyöljyn valmistevero

Kivihiilestä ja maakaasusta perittävä vero koostuu energiasisältöverosta ja hiilidioksidiverosta, joiden lisäksi peritään huoltovarmuusmaksua. Verotus perustuu sähköverolakiin (1260/1996). Tiedot verotusta varten kerätään kuukausittain.

Kivihiilen valmisteveroa maksavat valtuutettu varastonpitäjä ja rekisteröity vastaanottaja tai väliaikaisesti rekisteröity vastaanottaja.

Maakaasusta suoritetaan valmisteveroa, kun sitä luovutetaan kulutukseen Suomessa. Maakaasun osalta verovelvollisia ovat maakaasuverkonhaltija, valtuutettu



varastonpitäjä, valmisteverolaissa säädetty verovelvolliset sekä rekisteröity käyttäjä, joka on hankkinut maakaasua verottomasti, mutta käyttänyt sitä verolliseen tarkoitukseen. Maakaasun valmistevero koskee sekä kaasumaista että nesteytettyä maakaasua.

Mäntyöljyn valmistevero koskee teollisen tuotantotoiminnan harjoittajan lämmitystarkoituksiin käyttämää mäntyöljyä. Käyttäjän on tehtävä Tullille jokaisesta laitoksesta kirjallinen ilmoitus verovelvolliseksi rekisteröitymistä varten. Valmistevero koostuu energiaverosta.

### **Polttoturpeen vero**

Polttoturpeen veroa suoritetaan lämmitykseen käytetystä polttoturpeesta. Polttoturpeesta verovelvollinen on sen loppukäyttäjä. Veroa maksetaan kaikesta lämmitykseen käytetystä turpeesta, jos sen käyttö on vähintään 5000 MWh. Verovelvollisen on rekisteröidyttävä Tullille voimalaitoksittain tai lämpökeskuksittain. Ilmoitus verotusta varten annetaan kuukausittain sähköisessä järjestelmässä. Vero koostuu energiaverosta ja verotus perustuu sähköverolakiin (1260/1996).

### **Nestemäisten polttoaineiden valmistevero**

Nestemäisten polttoaineiden valmisteveroa kannetaan muun muassa kaikista lämmitykseen käytettävistä hiilivedyistä. Valmistevero koostuu energiasisältöverosta ja hiilidioksidiverosta sekä huoltovarmuusmaksusta. Verotusta säätelee laki nestemäisten polttoaineiden valmisteverosta (polttoaineverolaki, 1472/1994). Raportointi verotusta varten tehdään kuukausittain.

### **Jätevero**

Tulli vastaa jäteveron kantamisesta ja valvonnasta Suomessa. Jäteveroa maksetaan kaatopaikalle toimitettavasta jätteestä. Jäteveroa varten on kaatopaikan pitäjän haettava rekisteröintiä verovelvolliseksi Tullilta ja ilmoitettava jätteiden määrä neljännesvuosittain. Veroa kannetaan jäteverolain (1126/2010) nojalla kaatopaikalle loppusijoitetusta jätteestä. Vero määräytyy jätteen painon mukaan. Veronalaisiksi on säädetty ne jätelainsäädännön mukaiset jätteet, joiden hyödyntämiselle on olemassa teknisiä ja ympäristöllisiä perusteita.

### **Tilastoilmoitus jätteistä, jotka eivät ole veronalaisia**

Tullille on ilmoitettava erillisellä tilastoilmoituksella tiedot niistä kaatopaikalle toimitetuista jätelain 5 §:n 1 momentissa tarkoitetuista jätteistä, joista ei peritä jäteveroa. Voimalaitosten osalta tällaisia jätteitä ovat esimerkiksi savukaasujen rikinpoistosta syntyvät lietteet ja jätevesien käsittelyssä toimipaikalla syntyvät lietteet. Tilastoilmoitus annetaan neljännesvuosittain.

## **Raportointi valvontaa varten**

### **Energiavirasto**

Energiavirasto toimii päästökauppalain (311/2011) mukaisena lupa-, rekisteri- ja valvontaviranomaisena sekä sähkön alkuperätakuuta valvovana viranomaisena Suomessa. Lisäksi Energiavirasto vastaa biopolttoaineita ja bionesteitä koskevan lain (393/2013) toimeenpanosta ja valvonnasta, sähkön toimintavarmuuden seurannasta sekä maakaasuverkko toiminnan ja energiatehokkuuslain mukaisten energiakatselmusten valvonnasta.

### **Biopolttoaineiden kestävyyskriteeriselvitys**

Biopolttoaineita ja bionesteitä koskevan lain (393/2013) mukaan toiminnanharjoittajien on annettava biopolttoaineiden kestävyyskriteeriselvitys vuosittain helmikuun loppuun mennessä Energiavirastolle. Kestävyyskriteeriselvitys tulee tehdä valmisteverotuslain (182/2010) 8 §:n mukaisista kulutukseen luovutetuista biopolttoaine- ja bioneste-eristä. Tiedot ilmoitetaan Excel-tiedostona.

### **Energiatehokkuus**

Energiatehokkuuslaki (1429/2014) velvoittaa suuret yritykset tekemään yrityksen energiakatselmuksen neljän vuoden välein, ensimmäisen kerran 5.12.2015 mennessä. Yrityksen energiakatselmuksessa selvitetään yrityksen tai konsernin kaikkien toimipaikkojen energiankulutusprofiili ja tunnistetaan mahdollisuudet energiansäästöön. Yrityksen energiakatselmukseen sisällytetään kohdekatselmuksia, joiden raportointivaatimuksista säädetään työ- ja elinkeinoministeriön asetuksessa kohdekatselmusten raportoinnista (41/2015). Kohdekatselmusten tiedot sisältävä Excel-tiedosto tulee lähettää valvontaa varten Energiavirastolle 3 kk kohdekatselmuksen valmistumisesta. Kohdekatselmuksessa määritellyt toimenpiteet voidaan vastaajan niin halutessa siirtää suoraan energiatehokkuussopimusten seurantajärjestelmään. Raportoitavat tiedot koostuvat kohteen energiankulutuksesta, säästöpotentiaalista ja toimenpite-ehdotuksista.

### **Maakaasuverkot**

Energiavirasto kerää tietoja maakaasuverkkotoiminnasta maakaasuverkonhaltijoiden valvontaa varten. Toimintaa ohjaa laki Energiavirastosta (870/2013) sekä määräys maakaasuverkkotoiminnan tunnuslukujen julkaisemisesta (1346/01/2005). Tiedot kerätään verkonhaltijoilta vuosittain ja ne koskevat maakaasun jakeluverkko- ja siirtoverkkotoimintaa sekä taloudellisia tunnuslukuja.

### **Päästökauppa**

Päästökauppaa sovelletaan muun muassa polttoaineiden polttoon laitoksissa, joiden nimellinen kokonaislämpöteho on yli 20 megawattia ja niiden kanssa samaan kaukolämpöverkkoon liitettyjen pienempien polttolaitosten hiilidioksidipäästöihin. Päästökaupan piiriin kuuluvat toiminnanharjoittajat tekevät vuosittain päästöselvityksen ja palauttavat päästöjä vastaavan määrän päästöoikeuksia. Raportointivelvoite perustuu työ- ja elinkeinoministeriön asetukseen kasvihuonekaasupäästöjen tarkkailusta ja raportoinnista päästökaupakaudella 2013—2020 (28/2013). Päästöselvitys tehdään FINETS-järjestelmässä (päästökaupan sähköinen asiointijärjestelmä, FINETS).

### **Sähkön toimitusvarmuus**

Sähkön toimitusvarmuuden seuranta perustuu sähkömarkkinalakiin (588/2013) ja valtioneuvoston asetukseen sähkömarkkinoista (65/2009). Raportointivelvoite koskee vähintään 1 MVA:n sähköä tuottavia voimalaitoksia, joiden tulee raportoida voimalaitoksen rakentamisesta kuukauden kuluessa päätöksen teosta ja tehonkorotuksesta kuukauden kuluessa käyttöönotosta. Raportointia edellytetään myös pitkäaikaisesta tai pysyvästä käytöstä poistosta tai tehonalennuksesta kuukauden kuluessa päätöksestä, kuitenkin vähintään 6 kk ennen suunniteltua toteutusta.

## **Finextra Oy**

### **Sähkön alkuperätakuu**

Sähkön alkuperätakuu voidaan myöntää uusiutuvista energialähteistä tai tehokkaalla yhteistuotannolla tuotetulle sähkölle. Alkuperätakuujärjestelmän rekisterinpitäjänä toimii Finextra Oy (Fingrid Oyj:n tytäryhtiö) ja lainsäädännön noudattamista

valvoo Energiavirasto. Voimalaitoksen haltijan on ilmoitettava rekisterinpitäjälle tiedot sähkön tuotantotavasta sekä niistä energialähteistä, joita voimalaitos on käyttänyt sähkön alkuperätakuun kohteena olevan sähkömäärän tuottamiseen. Tietojen pyytäminen perustuu lakiin sähkön alkuperän varmentamisesta ja ilmoittamisesta (1129/2003) sekä valtioneuvoston asetukseen sähkön alkuperän varmentamisesta (417/2013). Finextra Oy ylläpitää alkuperätakuiden sähköistä rekisteriä, jossa alkuperätakuut myönnetään, siirretään, peruutetaan ja mitätöidään. Finextra Oy raportoi tiedot alkuperätakuujärjestelmän mukaisen sähkön määrästä vuosittain edelleen Energiavirastolle. Voimalaitoksen haltija, joka on hakenut sähkön alkuperätakuuta tai jolle sellainen on myönnetty, on myös velvollinen kehotuksesta antamaan sähkön alkuperätakuiden oikeellisuuden valvomiseksi Energiavirastolle voimalaitoksensa tuotantotapaa ja sen käyttämiä energialähteitä sekä sen tuottamia sähkömääriä koskevia tietoja.

## Elinkeino-, liikenne- ja ympäristökeskus

### Ympäristölupien valvonta

ELY-keskukset vastaavat aluehallintoviraston (AVI) myöntämien ympäristölupien valvonnasta. Raportointi perustuu ympäristönsuojelulakiin (527/2014). Ympäristöluvuissa otetaan huomioon useita kirjanpitoa ja/tai raportointia edellyttäviä säädöksiä, kuten valtioneuvoston asetus kaatopaikoista (331/2013), jätelaki (646/2011), valtioneuvoston asetus suurten polttolaitosten päästöjen rajoittamisesta (936/2014) ja valtioneuvoston asetus polttoaineteholtaan alle 50 megawatin energiantuotantoyksiköiden ympäristönsuojeluvaatimuksista (750/2013).

Ympäristöluvuissa määritellään toiminnanharjoittajan raportointivelvoitteet. Toiminnanharjoittajat raportoivat VAHTI-järjestelmään vuosittain helmikuussa edellisen vuoden tiedot. VAHTI-järjestelmään raportoitujen tietojen lisäksi toimitetaan valvontaa varten myös kirjallisia dokumentteja ja yhteenvetoja muun muassa tehdyistä mittauksista, päästöistä ja jätteistä. Euroopan päästö- ja siirtorekisteriasetuksen ((EY) N:o 166/2006) edellyttämien tietojen raportointi voi olla yhdistettynä luparaportointiin. Lisäksi toiminnanharjoittajilta (vesivoimalaitokset) kerätään tarkkailutietoja vesilain (587/2011) mukaisen luvan perusteella, johon saattaa liittyä myös raportointia kalatalousvelvoitteista.

Raportoituja tietoja käytetään ympäristölupien valvonnan lisäksi muun muassa Euroopan Unionille koottavaan E-PRTR raportointiin, suuria polttolaitoksia koskevaan raportointiin ja kasvihuonekaasupäästöjen raportointiin.

## Kunnat

### Ympäristölupien valvonta ja rekisteröinti

Kunnat myöntävät ympäristölupia, vastaavat alle 50 megawatin energiantuotantoyksiköiden rekisteröinnistä ja valvovat luvanvaraisten laitosten toimintaa alueellaan. Yritysten raportointi perustuu ympäristönsuojelulain (527/2014) nojalla tehtyihin päätöksiin tai alle 50 MW:n laitosten osalta valtioneuvoston asetukseen polttoaineteholtaan alle 50 megawatin energiantuotantoyksiköiden ympäristönsuojeluvaatimuksista (750/2013). Yritykset ovat velvollisia raportoimaan ELY-keskukselle ympäristölupien valvontaa varten toimitettavat tiedot myös kunnalle luvassa määritellyllä tavalla, usein osittain tai kokonaan.

## Elintarviketurvallisuusvirasto

### Lannoitevalmisteen valmistus ja markkinointi

Elintarviketurvallisuusvirasto Evira vastaa lannoitevalmisteita koskevien säädösten noudattamisen valvonnasta. Yrityksen on ennen epäorgaanisen lannoitevalmisteen valmistuksen tai markkinoinnin aloittamista tehtävä toiminnan aloitusilmoitus Elintarviketurvallisuusvirastolle. Toimijan on kerran vuodessa ilmoitettava Eviralle sen tarvitsemat tiedot valmistetuista tai markkinoiduista lannoitevalmisteista tuotekohtaisesti. Vuosi-ilmoitus ajoittuu loppuvuoteen. Toiminnanharjoittajan ilmoitusvelvollisuudesta ja omavalvonnasta säädetään lannoitevalmistelaissa (539/2006). Lannoitevalmisteiden maahantuontia ja maastavientiä valvoo Elintarviketurvallisuusviraston ohella Tulli.

## Huoltovarmuuskeskus

### Polttoaineiden velvoitevarastointi ja sähkön siirto

Huoltovarmuuskeskus vastaa osaltaan energian saatavuudesta kaikissa tilanteissa ja toimii yhteysviranomaisena kansainväliseen energijärjestöön IEA:han. Energiateollisuuden raportointivelvoitteet Huoltovarmuuskeskukselle koskevat sekä polttoaineiden velvoitevarastointia että sähkön siirtoa.

Tuontipolttolaitosten velvoitevarastointilaki (1070/1994) koskee varastointivelvollisen kivihililaitoksen, maakaasulaitoksen sekä kivihillen, raakaöljyn, öljytuotteiden ja maakaasun maahantuojan vuotuisia raportointivelvoitteita Huoltovarmuuskeskukselle.

Sähköverkon haltijat, suurjännitteisen sähköverkon haltijat ja kantaverkkoyhtiöt raportoivat huoltovarmuuskeskukselle sähkömarkkinalain (588/2013, 28 §) mukaisesti kahden vuoden välein tai olennaisten muutosten yhteydessä. Tietoja käytetään varautumissuunnittelun valvonnassa. Raportointia varten on käytössä HUOVI-portaali (huoltovarmuuskriittisten yritysten, poolien ja Huoltovarmuuskeskuksen tietokanava). Raportointi koostuu tekstimuotoisesta suunnitelmasta ja kehittämissuunnitelmasta sekä toiminnan itsearvioinnista. Näitä tekstimuotoisia raportointeja ei käsitellä tarkemmin tässä selvityksessä.

## Motiva Oy

### Energiatehokkuussopimus

Motiva Oy vastaa yritysten vapaaehtoisesta energiatehokkuussopimuksesta, joka edellyttää sopimuksen tehneiltä yrityksiltä ja/tai toimipaikoilta vuotuista toimipaikkakohtaista raportointia. Energiatehokkuussopimusten toteutumisen seurannan lisäksi raportoiduista säästöistä tehdään yhteenveto kansallisiin energiatehokkuusdirektiivin ja energiapalveludirektiivin mukaisiin raportointeihin. Yritykset raportoivat toimipaikoittain käytössä olevan sähköisen järjestelmän kautta. Erillisen raportoinnin sijaan yritykset voivat valtuuttaa Energiateollisuus ry:lle tilastointia varten raportoitujen energiantuotantotietojen sähköisen siirron energiatehokkuusraportointia varten.

## Raportointi päästöoikeuksien jakoa ja sähkön tuotantotukea varten

### Työ- ja elinkeinoministeriö

#### Päästöoikeuksien ilmaisjako

Työ- ja elinkeinoministeriö vastaa maksutta jaettavien päästöoikeuksien myöntämisestä. Päästökauppalaan soveltamisalaan kuuluville laitoksille maksutta jaettava vuotuinen päästöoikeusmäärä voi muuttua kauden 2013 – 2020 aikana laitosten toimintaan, tuotantotasoon tai kapasiteettiin kohdistuvien muutosten seurauksena. Ilmaisia päästöoikeuksia saaneiden laitosten on ilmoitettava työ- ja elinkeinoministeriölle ilmaisjaon määrään vaikuttavista laitoksen toiminnassa tapahtuneista muutoksista. Toiminnanharjoittajat ilmoittavat työ- ja elinkeinoministeriölle tuotantotasot vuosittain erillisellä Excel-lomakkeella.

### Energiavirasto

#### Uusiutuville energialähteillä tuotetun sähkön tuotantotuki

Uusiutuville energialähteillä tuotetun sähkön tuotantotuki toteutetaan maksamalla syöttötariffia. Tuotantotuen maksusta vastaa Energiavirasto. Tukea maksetaan tuulivoimaan, metsähakkeeseen, biokaasuun ja puupolttoaineeseen perustuvasta sähkön tuotannosta. Tuki perustuu lakiin (1396/2010) ja valtioneuvoston asetukseen (1397/2010) uusiutuville energialähteillä tuotetun sähkön tuotantotuesta. Tuen saamista varten sähköntuottajien tulee tehdä maksatushakemus SATU-järjestelmässä kolmen kuukauden tariffijaksoittain. Metsähaketta käyttävät tuottajat voivat tehdä hakemuksen myös korkeintaan vuoden ajalta.

## Suomen kansainväliset raportointivelvoitteet

Yritysten raportointien tietojen ensisijaisen käytön (valvonta, tilastointi, verojen ja tukien määrääminen) lisäksi tietoja käytetään Suomen kansainvälisten raportointivelvoitteiden täyttämiseen. Suomi on velvollinen raportoimaan useiden kansainvälisten sopimusten sekä Euroopan unionin lainsäädännön vaatimusten mukaisesti muun muassa kasvihuonekaasupäästöistä ja ilman epäpuhtauksista. Osa kansainvälisten raportointien edellyttämästä tiedosta saadaan VAHTI-järjestelmästä suoraan tai VAHTI:ssä olevia tietoja muokkaamalla. Päästöjä koskevissa inventaarioissa käytetään sekä raportoituvia että laskennallisia tietoja. Osa tiedoista saadaan suoraan toiminnanharjoittajilta erillisten kyselyjen tuloksena.

#### Tilastotiedot

Kotimaisten käyttötartpeiden lisäksi tilastotietoja raportoidaan EU:n tilastovirasto Eurostatille ja kansainväliselle energiajärjestölle IAE:lle. Tilastojen toimittamisesta vastaa Tilastokeskus.

#### Päästötiedot

Kasvihuonekaasupäästöjen raportointia edellyttävät YK:n ilmastopöytäkirja (UNFCCC) ja Kioton pöytäkirja. Suomi raportoi Euroopan komissiolle kasvihuonekaasupäästöistä EU:n kasvihuonekaasupäästöjen seurantajärjestelmän kautta. Raportointi perustuu Euroopan parlamentin ja neuvoston päätökseen järjestelmästä yhteisön kasvihuonekaasupäästöjen seuraamiseksi ja Kioton pöytäkirjan täytäntöön panemiseksi (280/2004/EY). Tiedot raportoidaan myös YK:n ilmastopöytäkirjan sihteeristölle.

Kasvihuonekaasupäästöjen raportoinnista vastaa Tilastokeskus. Päästöjen laskentaan osallistuvat asiantuntijalaitoksina Tilastokeskus, Suomen ympäristökeskus ja Luonnonvarakeskus.

Suomen ympäristökeskus tekee vuosittain kylmäainekyselyn Suomen fluorattujen kasvihuonekaasupäästöjen laskentaa varten. Kyselyllä kerätään tiedot kylmäaineiden sekä kylmäaineita sisältävien laitteiden maahantuonnista ja maastaviennistä, kylmäaineiden käytöstä laitteiden valmistukseen, kylmäaineiden uusasennuksista, huoltoasennuksista sekä kylmäaineiden toimittamisesta hävitykseen. Kysely suunnataan kylmäaineiden ja laitteiden maahantuojille ja maasta viejille, laitteiden valmistajille sekä asennus- ja huoltoyrityksille. Myös kylmäaineen hävittämisestä vastaavat toimijat kuuluvat kyselyn piiriin. Kyselyn piirissä on myös joitakin energiantuotantoyhtiöitä, jotka huoltavat itse kylmäaineita sisältäviä laitteistoja. Kyselyyn vastaaminen perustuu ympäristönsuojelulakiin (527/2014).

Ilman epäpuhtauspäästöistä Suomi raportoi YK:n kaukokulkeutumissopimuksen (UNECE Convention on Long Range Transboundary Air Pollution, CLRTAP) sihteeristölle ja Euroopan komissiolle (Euroopan ympäristökeskukselle). EU-raportointi perustuu päästökattodirektiivissä (National Emission Ceilings Directive, NECD) asetettuihin velvoitteisiin. UNEPin (Tukholman) POP-sopimuksen raportointi koskee energiantuotantolaitoksia dioksiinien, PAH-4 yhdisteiden ja heksaklooribentseenin (HCB) raportoinnin osalta. Tiedot raportointia varten saadaan VAHTI-järjestelmästä ja laskennallisesti.

Yksittäisten laitosten tietoja raportoidaan Euroopan päästörekiisteriin (European Pollutant Release and Transfer Register, E-PRTR). Yritysten VAHTI-järjestelmään raportoitujen tietojen toimittamisesta Euroopan komissiolle vastaa ELY-keskusten sekä TE-toimistojen kehittämis- ja hallintokeskus, KEHA. Yritysten raportointi perustuu EY:n asetukseen epäpuhtauksien päästöjä ja siirtoja koskevan eurooppalaisen rekisterin perustamisesta ((EY) N:o 166/2006)

Suuria polttolaitoksia koskevasta raportoinnista (Large Combustion Plants, LCP) vastaa Suomen ympäristökeskus. Yritysten raportointivelvoitteista säädetään valtioneuvoston asetuksessa suurten polttolaitosten päästöjen rajoittamisesta (963/2014), ja raportointi koskee yli 50 MW polttolaitoksia. Tiedot vuosittain tehtävää raportointia varten saadaan VAHTI-tietojärjestelmästä ja Energiavirastolta. Yksittäisiä tietoja täydennetään tai korjataan tarpeen mukaan ympäristöviranomaisilta ja toiminnanharjoittajilta saatujen tietojen perusteella.

## 4 Raportointi

Selvityksessä koottiin yhteen eri raportoinneissa kysytyt yksittäiset tiedot aihealueittain jaoteltuna. Ulkopuolelle jätettiin vastaajan tunnistetietojen lisäksi muun muassa euromääriä koskevat tietopyynnöt, raportointilomakkeissa ilmoitettujen tietojen perusteella laskettavat tiedot sekä laitosten toimintaan liittyviä teknisiä tietoja, kuten johtojen pituuksia koskeva raportointi.

Tällä hetkellä eri tahot pyytävät yrityksiä raportoimaan joko käytössä olevien sähköisten järjestelmien kautta tai tiedot kerätään erillisinä tiedostoina sähköisillä lomakkeilla. Raportointeja varten on tällä hetkellä käytössä useita raportointijärjestelmiä: Tullin Nettiveivi, Energiaviraston SATU- ja FINETS -järjestelmät, ympäristöhallinnon VAHTI-tietojärjestelmä, Huoltovarmuuskeskuksen HUOVI-järjestelmä sekä Finextran ja Motivan sähköiset raportointijärjestelmät.

Raportoitavien tietojen kirjo on suuri. Yksityiskohtaisia tietoja pyydetään laitoksen perustietojen, kuten polttoainetehon ja käyttöönottopäivämäärän lisäksi muun muassa tuotannon määrästä, polttoaineista, käyntiajasta, päästöistä ilmaan, jätteistä ja jätevesistä, energiatehokkuudesta ja kemikaaleista.

Erilliset raportointivelvoitteet koskevat tavalla tai toisella rajattua vastaajajoukkoa. Raportointia koskeva raja voi perustua esimerkiksi energiantuotantoyksikön kokoluokkaan (esim. LCP-raportointi) tai käytettäviin polttoaineisiin (esim. valmistevero). Toisaalta raportointi saattaa koskea koko yritystä, laitosta tai vain yksittäistä energiantuotantoyksikköä.

Raportoinnit voidaan jaotella myös sen mukaan, koskeeko yksittäisten tietojen raportointi määrämuotoisena koko kohdejoukkoa vai onko raportointivelvoitteet asetettu tapauskohtaisesti. Ympäristölupien mukaisesti raportoitavat tiedot on aina määritelty tapauskohtaisesti. Rekisteröintimenettelyssä olevien energiantuotantoyksiköiden osalta raportoitavat tiedot on määritelty valtioneuvoston asetuksella polttoaineteholtaan alle 50 megawatin energiantuotantoyksiköiden ympäristönsuojeluvaatimuksista (750/2013).

Määrämuotoista, lainsäädäntöön perustuvaa ja kohdejoukolle samanlaisena toistuvaa raportointia ovat mm. tilastointiin, valmisteverotukseen ja päästökauppaan liittyvä raportointi. Osa raportoinnista, kuten tuotantotukiin ja sähkön alkuperätkuuseen liittyvä raportointi, koskee vain tukea hakevia tai erikseen järjestelmään rekisteröityneitä yrityksiä ja voimalaitoksia. Raportointivelvoitteita on tarkasteltu velvoitteiden perustan ja tapauskohtaisuuden mukaan taulukossa 1.

Eri tahot pyytävät tiedot tiettyä lainsäädännössä määriteltyä tarvetta varten. Erilisten tietopyyntöjen taustalla olevat säädökset ohjaavat raportoitavien tietojen määrittelyä ja muotoa.

Vapaaehtoisuuteen perustuvana raportointina selvityksessä on mukana energiatehokkuussopimukseen perustuva raportointi. Sopimukseen liittyminen on vapaaehtoista, mutta sopimus asettaa järjestelmään liittyneille yrityksille toimipaikoittaisen raportointivelvoitteen. Lisäksi osa Energiategollisuus ry:n tietopyynnöistä kohdistuu ainoastaan yhdistyksen jäsenistölle, ja tietojen toimittaminen VTT:lle tuulivoimailastoja varten perustuu vapaaehtoisuuteen.



**Taulukko I.** Raportointivelvoitteiden jaottelu velvoitteiden perustan ja tapauskohtaisuuden mukaan

	Lakisääteinen raportointi		Vapaaehtoiseen sopimukseen, jäsenyyteen tms. perustuva raportointi
	Velvoite suoraan lainsäädännöstä	Velvoite edellyttää erillistä rekisteröintiä, ilmoitusta tai hakemusta	
<b>Raportointivelvoitteet ovat kohdejoukolle yhteneväiset</b>	<ul style="list-style-type: none"> <li>– valmisteverotus</li> <li>– jätevero</li> <li>– tilastointi</li> <li>– päästökauppa</li> <li>– päästöoikeuksien ilmaisjako, tuotantotasot</li> <li>– sähkön siirto</li> <li>– sähkön toimitusvarmuus</li> <li>– biopolttoaineiden kestävyyskriteeriselvitys</li> <li>– energiatehokkuus</li> <li>– maakaasuverkot</li> <li>– E-PRTR-raportointi</li> </ul>	<ul style="list-style-type: none"> <li>– uusiutuvan energian tuotantotuki</li> <li>– sähkön alkuperätakuu</li> <li>– lannoitevalmisteen valmistus tai markkinointi</li> </ul>	<ul style="list-style-type: none"> <li>– energiatehokkuussopimus</li> <li>– tilastointi (mm. sähkön kuukausitilasto, kaukolämmön tuotanto, hinta ja käyttöaloudelliset tunnusluvut, kaukojäähdytys, tuulivoima)</li> </ul>
<b>Yhtenäinen / tapauskohtainen raportointi</b>	<ul style="list-style-type: none"> <li>– rekisteröintimenettelyyn kuuluvat yritykset</li> </ul>		
<b>Raportointivelvoitteet vaihtelevat tapauskohtaisesti</b>	<ul style="list-style-type: none"> <li>– ympäristölupa</li> </ul>		

Tietojen raportoinnissa käytetyt yksiköt, raportointijakson pituus ja raportointien taajuus vaihtelevat eri raportointien välillä. Sähkön kuukausitilastoa varten kerätään automaattisella järjestelmällä tietoa tunneittain, mutta tietojen raportointia pyydetään tilastointia tai lupien valvontaa varten tyypillisesti vuositasolla. Verotusta ja tukia varten raportointia edellytetään kuitenkin tiheämmin, kuukausittain tai neljännesvuosittain.

## Samojen tietojen raportointi eri tahoille

Raportointeihin sisältyviä yksittäisiä tietopyyntöjä, raportointivelvoitteen kohdistumista, raportoinnin ensisijaista (tai ainoaa) käyttötarkoitusta, raportoinnin taajuutta ja tietojen kerääjää koskevat tiedot on koottu erillisiin taulukoihin (liitteet 1-10). Yhteenvetona voidaan todeta, että samaakin yksittäistä tietoa saatetaan pyytää, mutta kohdejoukko, aikataulu tai raportointiyksikkö kuitenkin vaihtelee. Eri kyselyissä pyydettyistä yksittäisistä tiedoista on vaikea löytää kaikilta osin yhteneväisiä, samalle kohdejoukolle osoitettuja tietopyyntöjä. Samaakin tietoa saatetaan kuitenkin raportoida esimerkiksi silloin, jos yrityksellä on vain yksi toimipaikka.

Joitakin kertaalleen raportoituja tietoja käytetään myös muussa yhteydessä. Esimerkiksi Energiateollisuus ry:lle tilastointia varten raportoituja tietoja tai Energiavirastolle energiatehokkuuslain mukaisen kohdekatselmuksen tietoja voidaan yrityksen suostumuksella siirtää myös energiatehokkuussopimuksessa edellytettävään raporttiin, ja Evira hyödyntää mahdollisuuksien mukaan VAHTI-järjestelmään raportoituja tietoja lannoitevalmisteita koskevassa raportoinneissa. Kansainvälisissä maakohtaisissa raportoinneissa hyödynnetään kerättyjen tilastotietojen lisäksi muun muassa VAHTI-järjestelmään ympäristöluparaportoinnissa kerättyjä tietoja sekä Adato Energia Oy:n keräämiä tietoja rikkiheksafluoridin käytöstä. Tilastokeskus kerää tilastointeja varten tietoja myös muun muassa VTT:ltä.



Tietojen raportointi perustuu joko tapauskohtaisesti määriteltyihin raportointivelvoitteisiin (ympäristölupa) tai kaikille samanlaisina toistuviin raportointivelvoitteisiin (esim. sähkön valmistevero).

Laitoksen tehoa koskevia tietoja raportoidaan ympäristöluvan valvontaa, tilastointia, sähkön alkuperätakuuta ja toimitusvarmuuden seurantaan varten. Tehoon liittyvät raportoitavat tiedot on esitetty liitteessä 1.

Tuotetun energian määrää kokeva raportointi on laajaa. Tietoja raportoidaan seuraaville tahoille: ELY-keskus, Energiateollisuus ry, Energiavirasto, Finextra Oy, kunta, Tilastokeskus ja Tulli. Raportoitujen tietojen koostumus ja pyydetty raportointiyksikkö kuitenkin vaihtelevat näitäkin tietoja koskevassa raportoinnissa. Ympäristölupien perusteella tehtävä raportointi kattaa tapauskohtaisesti sähkön, lämmön ja höyryn tuotannon. Tilastokeskus kerää eritellysti lämmön määrään liittyviä tietoja, Energiateollisuus sekä sähkön että sähkön ja lämmön yhteistuotantoa koskevat tiedot ja Tulli sähkön tuotantotiedot. Energiavirasto kerää lisäksi tiedot uusiutuvalla energialla tuotetun sähkön määrästä uusiutuvilla energialähteillä tuotetun sähkön tuotantotukea ja Finextra Oy sähkön alkuperätakuuta varten. Liitteeseen 2 on koottu sähkön ja lämmön tuotannosta kerättäviä tietoja. Mahdollisuuksia tuotetun energian määrää koskevien tietojen raportoinnin yhtenäistämiseksi ja tiedon siirtämiseksi eri toimijoiden välillä kannattaisi kuitenkin selvittää.

Tietoja energian toimituksista, kulutuksesta, myynnistä ja hankinnasta kerätään tilastointia, verotusta ja huoltovarmuusmaksua varten (Liite 3). Lisäksi Energiavirasto kerää energiatehokkuuslain nojalla tehtävistä kohdekatselmuksista saatavia tietoja yksittäisten kohteiden energiankulutuksesta. Kerätyissä tiedoissa ei näyttäisi olevan päällekkäisyyttä.

Polttoaineita koskevia tietoja raportoidaan tilastointia, verotusta, velvoitevarastointia, tuotantotukia, alkuperätakuuta ja lupavalvontaa varten. Polttoainetietojen raportoinnissa saattaisi löytyä yhtymäkohtia eri raportointien välillä. Esimerkiksi ympäristöluvan valvontaa varten raportoidaan sisään syötettyjen polttoaineiden energiasältö polttoaineittain ja energiantuotantoyksiköittäin jaoteltuna. Uusiutuvan energian tuotantotukea varten sähköä tuottavat voimalaitokset raportoivat käytetyn polttoaineen energiamäärän tuulivoiman, metsähakkeen, biokaasun ja puupolttoaineen osalta. Lisäksi osa kiinteistä, peruskuormaa ajavista kaukolämpölaitoksista raportoi polttoaineen käytöstä kaukolämmön käyttötaloudellisia tunnuslukuja varten. Raportointeja rajaavien määrittelyjen yhteensovittaminen ei kuitenkaan ole välttämättä yksinkertaista eivätkä kaikki raportoinnit koske samaa laitosjoukkoa. Ympäristölupien raportointimääräykset vaihtelevat lisäksi tapauskohtaisesti ja osan luvista myöntävät kunnat. Polttoaineista raportoitavat yksittäiset tiedot on esitetty liitteessä 4.

Ilmaan johdettavien päästöjen raportointeja pyytävät pääosin ympäristölupia valvovat ELY-keskukset ja kunnat. Hiilidioksidipäästöistä raportoidaan sekä ympäristövalvonnasta vastaaville viranomaisille että päästökauppaviranomaisena toimivalle Energiavirastolle. Päällekkäistä raportointia näyttäisi tältä osin olevan. Päällekkäistä raportointia on ympäristöluvan raportointivelvoitteiden osalta olemassa laajemmin tapauksissa, joissa ELY-keskusten valvomien laitosten tiedot toimitetaan erikseen ao. laitoksen sijaintikuntaan eikä yhteistä sähköistä raportointijärjestelmää ole käytössä. Ilmaan johdettavista päästöistä raportoitavia tietoja on koottu liitteeseen 5.

Laitoksen käyttöönoton ajankohtaa ja/tai vuotuisia käyttötunteja raportoidaan ympäristölupien valvontaa, tilastointia, sähkön alkuperätakuuta ja toimitusvarmuuden seurantaan varten. Eri tahoille raportoidaan osittain samoja tietoja (liite 6).

Perustietoja laitoksen tekniikasta ja energiantuotantoyksiköiden lukumäärästä raportoidaan tilastointia, ympäristölupien valvontaa ja sähkön alkuperää varten. Raportoitavat tiedot on esitetty liitteessä 7.

Päästöistä vesiin ja viemäriin keräävät tietoa ELY-keskus ja kunta (liite 8). ELY-keskusten valvomat laitokset saattavat raportoida samoja tietoja näille molemmille erikseen.

Jättemääristä raportoidaan ympäristöluvan valvontaa varten ELY-keskukselle ja kunnalle, verotusta varten Tullille ja lannoitevalmistelain nojalle Eviralle (liite 9). Evira käyttää jo tällä hetkellä mahdollisuuksien mukaan VAHTista saatavia tietoja. Tulli kerää tiedot kaatopaikan pitäjältä vuosineljänneksittäin. Päällekkäistä raportointia tehdään ELY-keskukselle ja kunnalle toimitettavien tietojen osalta.

Veden käytöstä pyydetään yksittäisiä tietoja sekä ympäristölupien valvontaa että tilastointia varten. Tietopyynnöt eivät ole yhdistettävissä. (liite 10)

## Raportoinnin kohdentuminen energiantuotantolaitoksissa

Raportointivelvoitteet voivat kohdistua toiminnanharjoittajiin esimerkiksi tuotteen perusteella, jolloin raportointi on riippumatonta energian tuotantotavasta. Tähän kuuluu mm. sähkön valmisteveroa ja huoltovarmuusmaksua koskeva raportointi ja energiantuotannon tilastointi. Toisaalta raportointi voi liittyä myös toiminnan luvanvaraisuuteen tai rekisteröintiin, kuten ympäristölupa, päästökaupan edellyttämään lupaan tai lannoitevalmistelain edellyttämään rekisteröitymiseen. Alla olevassa taulukossa 2 on tarkasteltu joidenkin raportointien määrällistä kohdentumista energiantuotantolaitoksiin. Määrät perustuvat viranomaisten ja muiden raportointeja pyytävien tahojen antamiin tietoihin ja ovat osittain arvioita. Tietoja toimittavien yksiköiden rajaukset vaihtelevat eri raportoinneissa, joten raportointivelvoite voi koskea esimerkiksi koko yritystä, yhtä toimipaikkaa tai yksittäistä voimalaitosta.

**Taulukko 2.** Raportoivien yksiköiden tai yritysten lukumäärät raportointivelvoitteittain (raportoijien määrä lihavoitu).

Raportoinnin aihe	Yksiköiden määrä (toimipaikka, voimalaitos tms.)	Yritysten lukumäärä
Aluehallintoviraston myöntämä ympäristölupa	<b>195</b>	–
Kunnan ympäristölupa tai rekisteröinti	<b>570</b>	–
Päästökauppa	<b>497</b>	–
Energiatehokkuussopimus	<b>204</b>	37
Sähkön siirto		<b>94</b>
Sähkön tuotantotehot	<b>373</b>	150*
Sähkön alkuperätakuu	<b>275</b>	–
Sähkön kulutus	–	<b>92</b>
Maakaasuverkot	–	<b>25</b>
Kivihiilen käyttö- ja varastokysely	16	<b>11</b>
Tuontipolttoaineiden velvoitevarastointi		<b>40 - 50</b>
Kiinteiden puupolttoaineiden käyttö lämpö- ja voimalaitoksissa	<b>1200</b>	–
Lämmöntuotanto (yhteistuotantona)	<b>486</b>	–
Kaukolämmön tuotanto	<b>273</b>	175
Kaukolämmön käyttötaloudelliset tunnusluvut	203	<b>104</b>
Kaukolämmön hinta	<b>215</b>	104
Kaukojäähdytys	–	<b>8</b>
Lannoitevalmistelalan toimijaksi rekisteröityneet	<b>100</b>	–
Kylmäaineiden käyttö	–	<b>2</b>

\* lukuun sisältyvät kaikki raportoivat yritykset toimialasta riippumatta – toimipaikkojen, yritysten tms. lukumäärä ei ole tiedossa

### **Raportointivelvoitteiden kohdentuminen yksittäiseen yritykseen**

Vaikka yksittäinen viranomaisen pyytääkin rajatusti tietoja, useiden viranomaisten tietopyyntöjä kertyy vuositasolla yhdelle toiminnanharjoittajalle lukuisia.

Raportointivelvoitteiden kohdentumista yksittäisille yrityksille selvitettiin kolmen haastattelun avulla. Haastatteluihin osallistuivat Adven Oy, Lahti Energia Oy sekä Rauman Biovoima Oy. Raportointivelvollisten yksiköiden määrä vaihteli yrityksissä yhden ja 70:n välillä.

Kaikkiaan selvityksessä tarkasteltiin noin 40:tä raportointivelvollisuutta. Näistä haastatellut tunnistivat pienimmillään 19 ja suurimmillaan 30 raportoinnin koskevan oman yrityksensä toimintaa.

Tietojen kokoamiseen on yrityksissä käytössä sekä tietokantoja, johon tiedot tulevat osittain automaattisten mittausjärjestelmien kautta, että perinteisiä Exceliin perustuvia erillisiä tietokantoja. Osa raportoitavista tiedoista joudutaan keräämään erikseen, sillä toiminnan ohjausta varten kerättävät tiedot kattavat vain osan raportoinneissa edellytetyistä tiedoista. Osa raportoitavista tiedoista perustuu myös laskentaan.

Raportointivastuun jakautuminen eri henkilöille ja osastoille vaihtelee eri yrityksissä paitsi yrityksen koon ja laitosten määrän myös tehtävien organisoinnin mukaan. Raportointeihin käytettyä työaikaa ei ole yrityksissä seurattu erikseen ja sen arviointi on hankalaa raportointivastuiden jakautuessa organisaatiossa useille eri henkilöille. Vuosittain tehtävät raportoinnit ajoittuvat pääosin alkuvuoteen, jolloin ne muodostavat merkittävän osan työtehtävistä.

Yritysten kokoamien tietojen raportoimista varten on käytössä useita sähköisiä raportointijärjestelmiä ja tietoja kerätään myös erillisillä Excel-tiedostoilla. Kaikkia raportoitavia tietoja ei välttämättä pystytä raportoimaan sähköisten järjestelmien kautta esimerkiksi tietojärjestelmän puutteiden vuoksi ja tietojärjestelmien moninaisuus hankaloittaa käytännön työtä. Osittain viranomaiset pyytävät myös kirjallista raportointia sähköiseen järjestelmään syötettyjen tietojen lisäksi.

## 5 Raportoinnin kehittäminen

Raportointivelvoitteet ovat muotoutuneet - ja muotoutuvat edelleen - erillisten säädösten pohjalta vähitellen eikä raportointeja ole toistaiseksi juurikaan koordinoitu eri viranomaisten tai muiden tietojen pyytävien tahojen välillä. Raportoinnin lähtökohta on viranomaiskeskeinen – jokainen pyytää erikseen tarvitsemansa tiedot. Hyvänä esimerkkinä tehokkaasta toimintatavasta nousi selvityksessä esiin tilastointia varten kerättyjen tietojen sähköinen tiedonsiirto vapaaehtoista energiatehokkuusraportointia varten. Muutoin tietoja kerätään eri viranomaisten tai tilastointia hoitavien tahojen tietokannoista lähinnä kansainvälisiä raportointeja ja tilastojen laatimista varten.

Selvityksen perusteella yhteneväisten tietojen pyytäminen on raportoitujen tietojen määrään nähden varsin vähäistä. Vakiomuotoisten, säännöllisesti toistuvien raportointien tehostamiseksi näkökulma voisi kuitenkin olla nykyisen viranomaislähtöisen, tietoja hieman eri muodoissa eri viranomaisten tietokantoihin keräävän lähestymistavan sijaan toiminnanharjoittajat paremmin huomioon ottava ja kertaalleen kerättyjen tietojen nykyistä laajempaan käyttöön pyrkivä.

Raportoinnin tehostamiseksi ja toiminnanharjoittajien hallinnollisen taakan keventämiseksi voitaisiin jatkossa selvittää tarkemmin ainakin seuraavia lähestymistapoja:

- viranomaisten pyytämien yksittäisiä tietoja koskevien tietopyyntöjen yhtenäistäminen
- pyydettyjen tietojen tarpeellisuuden arvioiminen
- raportointityökalujen yhtenäistäminen tai yhteinen sähköinen asiointijärjestelmä
- säädösten tarkistaminen raportointivelvoitteiden yhtenäistämiseksi
- viranomaisten keskinäisen tiedonvaihdon lisääminen (ml. tiedon laskennallinen muuntaminen yksiköstä toiseen)
- raportointivaatimusten huomioon ottaminen yritysten tietojärjestelmien kehittämisessä ja tiedonkeruun tehostaminen yrityksissä

Pitkällä tähtäimellä useiden viranomaisten yhteisessä käytössä oleva sähköinen asiointijärjestelmä helpottaisi sekä toiminnanharjoittajien raportointia että viranomaisten tiedonkeruuta. Näin välttyttäisiin samojen tietojen päällekkäiseltä raportoinnilta, erillisten sähköisten järjestelmien ylläpidolta ja erillisillä tiedostoilla kerättävien tietojen jatkokäsittelyltä.

Yksittäisten pyydettyjen tietojen yhtenäistämistä ja tiedonvaihtoa voitaisiin selvityksen perusteella lisätä erityisesti seuraavien tietojen osalta:

- laitoksen käyttöönoton ajankohta ja käyttötunnit
- laitoksen tekniikkaan ja energiantuotantoyksiköiden lukumääriin liittyvät tiedot
- tuotannon määrä
- polttoaineiden käyttö
- hiilidioksidipäästöt
- kunnille ja ELY-keskuksille ympäristölupien valvontaa varten raportoitavat tiedot

## Tiedon luovuttamisen esteistä

Viranomaisten välistä yhteistyötä tietojen käytössä rajoittaa laki viranomaisten toiminnan julkisuudesta (621/1999). Sen mukaan (24 § 1. mom. 16 kohta) salassa pidettäviä ovat tilastoviranomaiselle tilastojen laatimista varten annetut asiakirjat samoin kuin asiakirjat, jotka on vapaaehtoisesti annettu viranomaiselle tutkimusta tai tilastointia varten. Tietojen keräämistä, luovuttamista, suojaamista ja tilaston laadintaa säätelee myös tilastolaki (280/2004). Sen mukaan tilastoviranomaisen saamia yksikkötietoja tunnisteineen voidaan luovuttaa ulkopuolisille ainoastaan yrityksen suostumuksella. Tilastointia varten kerättyjä tietoja ei kuitenkaan saa luovuttaa käytettäväksi esim. valvonnassa tai hallinnollisessa päätöksenteossa eikä muussa vastaavassa yritystä, yhteisöä tai säätiötä koskevan asian käsittelyssä. Sen sijaan tietoja voidaan tilastolain mukaan luovuttaa tieteellisiä tutkimuksia ja tilastollisia selvityksiä varten ilman suoran tunnistamisen mahdollisuutta sekä tunnistetietoineen Suomen toiselle tilastoviranomaiselle tilastojen laatimista varten.

## 6 Yhteenveto

Tässä selvityksessä on tarkasteltu muun muassa valmisteverotukseen, ympäristöluppiin, päästökauppaan, tilastointiin, energiatehokkuuteen ja huoltovarmuuteen liittyviä energia-alan yritysten raportointivelvoitteita. Kaikkiaan tarkastelun kohteena oli noin 40 eri taholle tehtävää säännöllisesti toistuvaa raportointia. Raportoinneista koottiin tiedot yksittäisistä raportoitavista asioista, tiedon kerääjästä ja ensisijaisesta käyttötarkoituksesta, raportoivasta kokonaisuudesta, raportointitavasta ja -taajuudesta sekä raportoinnin perustasta. Tavoitteena oli selvittää yksittäisten tietojen mahdollista päällekkäistä raportointia. Selvityksen ulkopuolelle rajattiin muun muassa taloudellinen raportointi sekä tekstimuotoiset kirjalliset selvitykset.

Raportointeja varten on tällä hetkellä käytössä useita erillisiä raportointijärjestelmiä: Tullin Nettiveivi, Energiaviraston SATU- ja FINETS -järjestelmät, ympäristöhallinnon VAHTI-tietojärjestelmä, Huoltovarmuuskeskuksen HUOVI-järjestelmä sekä Finextran ja Motivan sähköiset raportointijärjestelmät. Lisäksi raportointeja varten on käytössä erillisiä Excel-tiedostoja ja verkkolomakkeita.

Raportoitavien yksittäisten tietojen kirjo on näin laajassa raportointivelvoiteviidakossa maltillisesti todettuna runsas. Saman tiedon päällekkäistä raportointia on kuitenkin pyydettyjen tietojen määrään nähden varsin vähän. Raportointivelvoitteet ovat kehittyneet eri aikoina, ja kehittyvät edelleen yksittäisten säädösten pohjalta viranomaislähtöisesti. Jokainen viranomainen, tai muu tietoja keräävä taho, pyytää tarvitsemansa tiedot erikseen. Tietoja pyydetään eri muodoissa, toisistaan poikkeavaa kokonaisuutta koskien ja eriaikaisesti. Tässä selvityksessä tarkasteltujen säännöllisten raportointien taajuus vaihtelee tyypillisesti kuukaudesta vuoteen.

Raportointivelvoitteet koskevat vaihtelevasti yrityksiä, toimipaikkoja tai yksittäisiä energiantuotantoyksiköitä tuotteen, käytettyjen polttoaineiden, kokoluokan tms. perusteella. Raportointivelvoite koskee pienimmillään vain muutamaa tai muutamia kymmeniä raportoivia yksiköitä, mutta tyypillisesti raportointivelvoite kohdistuu 200 - 500 yksikköön ja laajimmillaan kerätään tiedot noin 1200 yksiköstä.

Yritysten kertaalleen raportoimia tietoja käytetään niiden ensisijaisen käytön lisäksi Suomea velvoittavissa kansainvälisissä raportoinneissa.

Selvityksen perusteella raportointia helpottaisi yhtenäisen sähköisen asiointijärjestelmän luominen. Sen avulla välttyttäisiin päällekkäisen tiedon keräämiseltä, erillisten järjestelmien ylläpidolta ja erillisillä tiedostoilla kerättävien tietojen jatkokäsittelyltä. Tietojen syöttäminen yhteen yhtenäiseen järjestelmään yksinkertaistaisi yritysten raportointia. Järjestelmään syötetyt tiedot voitaisiin tarvittaessa muuntaa eri viranomaisten tarpeisiin sopiviksi ja niiden käyttöoikeuksia tarpeen mukaan rajata.

Muita, yhtenäistä asiointijärjestelmää nopeammin toteutettavia kehittämistoimia voisivat olla viranomaisten tietopyyntöjen yhtenäistäminen ja keskinäisen tiedonvaihdon lisääminen, pyydettyjen tietojen tarpeellisuuden arviointi, säädösten tarkistaminen ja raportointivelvoitteiden huomioon ottaminen yritysten tietojärjestelmien kehittämisessä.

## LYHENTEET

CLRTAP	YK:n Euroopan talouskomission kaukokulkeutumissopimus (Convention on Long-range Transboundary Air Pollution)
E-PRTR	Euroopan päästörekisteri (European Pollutant Release and Transfer Register)
IEA	kansainvälinen energiajärjestö (International Energy Agency)
KEHA-keskus	ELY-keskusten sekä TE-toimistojen kehittämis- ja hallintokeskus
NEC-direktiivi	päästökattodirektiivi (National Emission Ceilings Directive)
UNECE	YK:n Euroopan talouskomissio (United Nations Economic Commission for Europe)
UNEP	YK:n ympäristöohjelma (United Nations Environment Programme)

## LÄHTEET

Salminen Antti, 2014. Kuntien ympäristöluvanvaraiset ja rekisteröitävät toiminnot, Suomen ympäristökeskuksen raportteja 4/2014, Helsinki.

Päästötietotyöryhmän loppuraportti, 2012. Ympäristöministeriön raportteja 9/2012, Helsinki

### Verkkolähteet

Tilastokeskus, [http://www.stat.fi/til/kivih/2014/12/kivih\\_2014\\_12\\_2015-01-30\\_laa\\_001\\_fi.html](http://www.stat.fi/til/kivih/2014/12/kivih_2014_12_2015-01-30_laa_001_fi.html), viitattu 23.2.2015

Tilastokeskus <http://www.tilastokeskus.fi/keruu/ene/>, viitattu 23.2.2015

Tulli, <http://www.tulli.fi/fi/yrityksille/verotus/valmisteverotettavat/energia/>, viitattu 24.2.2015

Tulli, Sähkön pientuotannon verotus helpottuu toukokuun alussa, tiedote. [http://www.tulli.fi/fi/tiedotteet/lehdistotiedotteet/0000\\_tiedotteet/tiedote\\_20150427\\_5/index.html](http://www.tulli.fi/fi/tiedotteet/lehdistotiedotteet/0000_tiedotteet/tiedote_20150427_5/index.html), viitattu 28.8.2015

Tullin asiakasohje nro 11, helmikuu 2013. Jäteverotus.

Tulli, Sähkön valmisteveron ja huoltovarmuusmaksun veroilmoitus, sähköntuottaja / muu kuin verkonhaltija, Tullilomake 144As\_31.3.2014 täyttöohje.

### Raportointeihin liittyvä lainsäädäntö

Energiatohokkuuslaki (1429/2014)

Euroopan parlamentin ja neuvoston asetus (EY) N:o 1099/2008 energiatilastoista

Euroopan parlamentin ja neuvoston asetus (EY) N:o 295/2008 yritystoiminnan rakennetilastoista

Euroopan parlamentin ja neuvoston asetus (E-PRTR) N:o 166/2006/EY epäpuhtauksien päästöjä ja siirtoja koskevan eurooppalaisen rekisterin perustamisesta ja neuvoston direktiivien 91/689/ETY ja 96/61/EY muuttamisesta

Euroopan parlamentin ja neuvoston päätökseen järjestelmästä yhteisön kasvihuonekaasupäästöjen seuraamiseksi ja Kioton pöytäkirjan täytäntöön panemiseksi (280/2004/EY)

Jätelaki (646/2011)

Jäteverolaki (1126/2010)

Laki biopolttoaineista ja bionesteistä (393/2013)

Laki Energiavirastosta (870/2013)

Laki nestemäisten polttoaineiden valmisteverosta (polttoaineverolaki) (1472/1994)

Laki ruoka- ja luonnonvaratilastoista (562/2014)

Laki sähkön alkuperän varmentamisesta ja ilmoittamisesta (1129/2003)

Laki sähkön ja eräiden polttoaineiden valmisteverosta (sähköverolaki) (1260/1996)

Laki tuontipolttoaineiden veloittevarastoinnista (1070/94)

Laki uusiutuvilla energialähteillä tuotetun sähkön tuotantotuesta (1396/2010)

Laki viranomaisten toiminnan julkisuudesta (621/1999)

Lannoitevalmistelaki (539/2006)

Määräys maakaasuverkko toiminnan tunnuslukujen julkaisemisesta (1346/01/2005)

Päästökauppalaki (311/2011)

Sähkömarkkinalaki (588/2013)

Tilastolaki (280/2004)

Työ- ja elinkeinoministeriön asetus kasvihuonekaasupäästöjen tarkkailusta ja raportoinnista päästökauppakaudella 2013—2020 (28/2013)

Työ- ja elinkeinoministeriön asetus kohdekatselmusten raportoinnista (41/2015)

Valmisteverotuslaki (182/2010)

Valtioneuvoston asetus jätteistä (179/2012)

Valtioneuvoston asetus kaatopaikoista (331/2013)

Valtioneuvoston asetus polttoaineteholtaan alle 50 megawatin energiantuotantoyksiköiden ympäristönsuojeluvaatimuksista (750/2013)

Valtioneuvoston asetus suurten polttolaitosten päästöjen rajoittamisesta (936/2014)

Valtioneuvoston asetus sähkön alkuperän varmentamisesta (417/2013)  
Valtioneuvoston asetus sähkömarkkinoista 65/2009  
Valtioneuvoston asetus uusiutuvilla energialähteillä tuotetun sähkön tuotantotuesta (1397/2010)  
Vesilaki (587/2011)  
Ympäristönsuojelulaki (527/2014)  
Ympäristönsuojeluasetus (713/2014)

## Yrityshaastattelut

Adven Oy, Environmental Manager Katja Baumgartner ja Data Manager Maisa Kalliokoski  
Rauman Biovoima Oy, toimitusjohtaja Timo Pitkänen  
Lahti Energia Oy, ympäristöpäällikkö Eeva Lillman ja käyttötalousinsinööri Anssi Sinkkonen

## Tietopyyntöihin vastanneet tahot

Adato Energia Oy  
Helsingin kaupunki  
Energiateollisuus ry  
Energiavirasto  
Evira  
Finextra Oy  
Huoltovarmuuskeskus  
Luonnonvarakeskus  
Motiva Oy  
Teknologian tutkimuskeskus VTT Oy  
Tilastokeskus  
Uudenmaan ja Lapin ELY-keskukset



LIITE I. Tehoja koskeva raportointi

Raportoitava asia	Yksikkö	Tiedon kerääjä	Tiedon käyttöar-koitus	Raportoiva kokonaisuus	Rajaukset	Raportointi-tapa	Raportoinnin taajuus ja ajankohhta	Peruste
Polttoaineteho	MW	ELY-keskus, kunta	lupavalvonta, LCP-raportointi	laitos ja energian- tuotantoyksikkö	suuret poltto- laitokset (LCP, yli 50 MW)	VAAHTI, kunnal- le erikseen	vuosittain, helmikuun loppu	Valtioneuvoston asetus suurten polttolaitosten päästöjen rajoittamisesta (936/2014)
Lämpökeskuksen teho	MW	Energiate- ollisuus ry	vuositilasto, kauko- lämmön käyttötalou- delliset tunnusluvut	kiinteät, perus- kuormaa ajavat lämpökeskukset yksitellen	Energiateolli- suus ry:n jä- senytykset	Excel		jäsenkysely
Lämmön tuotantokapasiteetti	MW	Energia- vi- rasto	kohdekatselmukset	kaukolämpöä tuot- tavat, siirtävät ja jakelevat laitokset		Excel	3 kk kohdekatse- lumuksesta	Energiatehokkuuslaki (1429/2014)
Voimalaitoksen maksiminnettoteho (sähkö)	MW	Energiate- ollisuus ry	sähkötilastot	sähköä tuottava voimalaitos		Excel	vuosittain, kevät/ kesä	yhteistyösopimus Tilasto- keskuksen kanssa
Liittymisteho	MW	Energiate- ollisuus ry	vuositilasto, kauko- lämmön käyttötalou- delliset tunnusluvut	kaukolämpöyrittäjä	Energiateolli- suus ry:n jä- senytykset	Excel		jäsenkysely
Sähköteho	MW	Energiate- ollisuus ry	kaukolämpötilasto	höyryvoimalaitok- set, muut voimalai- tokset	kaukoläm- pöyrittäjät	Excel	kuukausittain / vuosittain, rapor- tointi kesällä ja syksyllä	jäsenkysely
Kapasiteetti	ei tiedossa	Finextra Oy	sähkön alkuperäta- kuu		järjestelmään liittyneet voi- malaitokset	sähköinen jär- jelmä	vuosittain	Laki sähkön alkuperän varmentamisesta ja ilmoit- tamisesta (1129/2003) sekä valtioneuvoston asetus sähkön alkuperän varmen- tamisesta (417/2013)
Teho	kW	Teknolo- gian tutki- muskeskus VTT Oy	tuulivoimatilasto	yrittäjä energiantuo- tantoyksiköittäin		Excel tms.	kuukausittain/ vuosittain	erillinen sopimus
Sähkön tuotantoteho (netto) (Il- moitetaan maksimi teho, tuntiteho, käyttövalmiudesta poistettu netto- sähköteho yhteensä sekä arvioitu aika em. tehon käyttöön ottami- seen)	MW	Energia- vi- rasto	toimitusvarmuuden seuranta (sähkötö- hon riittävyys)	sähköä tuottava voimalaitos, eritel- tynä erillistuotan- to, yhteistuotanto teollisuudessa, yhteistuotanto kaukolämmössä ja eriteltynä tuotan- tomuodoittain.	vähintään 1 MVA:n voima- laitokset	voimalaitosky- sely, Excel-lo- make	muutosten yhtey- dessä / vuosittain	Sähkömarkkinalaki (588/2013) ja asetus sähkö- markkinoista (65/2009)

Raportoitava asia	Yksikkö	Tiedon kerääjä	Tiedon käyttötarkoitus	Raportoiva kokonaisuus	Rajaukset	Raportointitapa	Raportoinnin taajuus ja ajankohta	Peruste
Voimakoneen nimellisteho (sähköntuotannon koneistot)	MW	Energiavirasto	toimitusvarmuuden seuranta (sähkötehon riittävyys)	sähköä tuottava voimalaitos	vähintään I MVA:n voimalaitokset	Excel	muutosten yhteydessä / vuosittain	Sähkömarkkinalaki (588/2013) ja asetus sähkömarkkinoista (65/2009)
Generaattorin nimellispäteho (sähköntuotannon koneistot)	MW	Energiavirasto	toimitusvarmuuden seuranta (sähkötehon riittävyys)	sähköä tuottava voimalaitos	vähintään I MVA:n voimalaitokset	Excel	muutosten yhteydessä / vuosittain	Sähkömarkkinalaki (588/2013) ja asetus sähkömarkkinoista (65/2009)
Generaattorin näennäisteho (sähköntuotannon koneistot)	MW	Energiavirasto	toimitusvarmuuden seuranta (sähkötehon riittävyys),	sähköä tuottava voimalaitos	vähintään I MVA:n voimalaitokset	Excel	muutosten yhteydessä / vuosittain	Sähkömarkkinalaki (588/2013) ja asetus sähkömarkkinoista (65/2009)
Siirrettävien lämpökeskusten kaukolämpöteho yhteensä pääpolttoaineittain	MW	Energiatollisuus ry	kaukolämpötilasto	lämmön myyjä, kunnittain		Excel	kuukausittain / vuosittain, kesällä / syksyllä	jäsenkysely
Kiinteiden lämpökeskusten kaukolämpöteho	MW	Energiatollisuus ry	kaukolämpötilasto	lämmön myyjä, kunnittain, lämpökeskuksittain		Excel	kuukausittain / vuosittain, kesällä / syksyllä	jäsenkysely
Pumppulaitosten kaukolämpöteho ja käyttöteho	MW	Energiatollisuus ry	kaukolämpötilasto	lämmön myyjä, kunnittain, pumppulaitoksittain		Excel	kuukausittain / vuosittain, kesällä / syksyllä	jäsenkysely
Höyryvoimalaitokset, kaukolämpöteho (turbiinien kautta / suoraan kattiloista / yhteensä)	MW	Energiatollisuus ry	kaukolämpötilasto	lämmön myyjä, kunnittain		Excel	kuukausittain / vuosittain, kesällä / syksyllä	jäsenkysely
Höyryvoimalaitokset, sähköteho	MW	Energiatollisuus ry	kaukolämpötilasto	lämmön myyjä, kunnittain		Excel	kuukausittain / vuosittain, kesällä / syksyllä	jäsenkysely
Muut voimalaitokset (pl. höyryvoimalaitokset), kaukolämpöteho	MW	Energiatollisuus ry	kaukolämpötilasto	lämmön myyjä, kunnittain		Excel	kuukausittain / vuosittain, kesällä / syksyllä	jäsenkysely
Muut voimalaitokset (pl. höyryvoimalaitokset), sähköteho	MW	Energiatollisuus ry	kaukolämpötilasto	lämmön myyjä, kunnittain		Excel	kuukausittain / vuosittain, kesällä / syksyllä	jäsenkysely
Nimellisteho, lämpö	MW	Luonnonvarakeskus	kiinteän puupolttoaineen käyttö lämpö- ja voimalaitoksissa, tilasto	laitos		verkkolomake	vuosittain, helmikuun loppu	Laki ruoka- ja luonnonvaratilastoista (562/2014)

Raportoitava asia	Yksikkö	Tiedon kerääjä	Tiedon käyttötarkoitus	Raportoiva kokonaisuus	Rajaukset	Raportointitapa	Raportoinnin taajuus ja ajankohta	Peruste
Nimellisteho, sähkö	MW	Luonnonvarakeskus	kiinteän puupolttoaineen käyttö lämpö- ja voimalaitoksissa, tilasto	laitos		verkkolomake	vuosittain, helmikuun loppu	Laki ruoka- ja luonnonvarailastoista (562/2014)
Kaukojäähdytyksen sopimusteho	MW	Energiateollisuus ry	vuositilasto	kaukolämpöyhtiö		Excel	vuosittain, huhtikuun loppu	jäsenkysely
Jäähdytysenergian tuotantokapasiteetti jäähdytysteho eriteltyinä Absorptiokoneikot, lämpöpumput, kompressorit (myös yksikkö, sijainti ja käyttöönottovuosi)	MW	Energiateollisuus ry	vuositilasto	kaukolämpöyhtiö		Excel	vuosittain, huhtikuun loppu	jäsenkysely
Jäähdytysenergian tuotantokapasiteetti, akut, varastointiteho (myös: nimi, sijainti, tilavuus m <sup>3</sup> käyttöönottovuosi)	MW	Energiateollisuus ry	vuositilasto	kaukolämpöyhtiö		Excel	vuosittain, huhtikuun loppu	jäsenkysely
Vapaajäähdytys, jäähdytysteho max (myös nimi ja sijainti, käyttöönottovuosi)	MW	Energiateollisuus ry	vuositilasto	kaukolämpöyhtiö		Excel	vuosittain, huhtikuun loppu	jäsenkysely

Huom. Ympäristöluvan valvontaa varten kerättävät tapauskohtaiset tiedot ovat esimerkkejä eri laitosten luvista

LIITE 2. Energian tuotanto

Raportoitava asia	Yksikkö	Tiedon kerääjä	Tiedon käyttötarkoitus	Raportoiva kokonaisuus	Rajaukset	Raportointitapa	Raportoinnin taajuus ja ajan- kohta	Peruste
Kaukolämmön tuotanto	GWh/kk, GWh/a	ELY, kunta	lupavalvonta	laitos / energiantuotantoyksikkö		VAHTI, kunnalle erikseen	vuosittain, helmikuun loppu	Ympäristönsuojelulaki (527/2014)
Kaukolämmön tuotanto	GWh	Energiateollisuus ry	kaukolämpötilasto	lämmön myyjä		Excel	kuukausittain / vuosittain, kesä / syksy	jäsenkysely
Lämmön tuotanto, yhteistuotanto teollisuus	MWh	Energiateollisuus ry	sähkötilastot	voimalaitos		Excel	vuosittain, kevät/kesä	yhteistyösopimus Tilastokeskuksen kanssa
Lämmön tuotanto, yhteistuotanto kaukolämpö	MWh	Energiateollisuus ry	sähkötilastot	voimalaitos		Excel	vuosittain, kevät/kesä	yhteistyösopimus Tilastokeskuksen kanssa
Lämmön tuotanto, reductiolämpö teollisuus	MWh	Energiateollisuus ry	sähkötilastot	voimalaitos		Excel	vuosittain, kevät/kesä	yhteistyösopimus Tilastokeskuksen kanssa
Lämmön tuotanto, reductiolämpö kaukolämpö	MWh	Energiateollisuus ry	sähkötilastot	voimalaitos		Excel	vuosittain, kevät/kesä	yhteistyösopimus Tilastokeskuksen kanssa
Lämmön tuotanto, lämmöntoimitus (esim. pakokaasu) toisen yksikön polttoaineeksi	MWh	Energiateollisuus ry	sähkötilastot	voimalaitos		Excel	vuosittain, kevät/kesä	yhteistyösopimus Tilastokeskuksen kanssa
Lämmön erillistuotanto lämpökeskuksissa	MWh	Motiva Oy	energiatehokkuusso- pimus	sopimukseen liitty- neet yritykset toimi- paikoittain		sähköinen järjes- telmä	vuosittain, helmikuun loppu (sähköi- sesti siirrettäessä huhtikuun loppu)	energiatehokkuus- sopimus
Lämmön netto- tuotanto	GWh	Energiateollisuus ry	vuosittilasto, kauko- lämmön käyttötalou- delliset tunnusluvut	peruskuormaa ajavat kiinteät lämpökes- kukset		Excel	vuosittain	jäsenkysely
Lämmön netto- tuotanto	GWh	Energiateollisuus ry	vuosittilasto, kauko- lämmön käyttötalou- delliset tunnusluvut	peruskuormaa ajavat siirrettävät lämpö- keskukset		Excel	vuosittain	jäsenkysely
Lämmön (netto) tuotanto	GWh	Energiavirasto	kohdekselmus	kaukolämmön tuo- tanta, siirtoa ja jake- lua sisältävät kohteet		Excel	3 kk kohdeksel- muksesta	Energiatehokkuus- laki (1429/2014)

Raportoitava asia	Yksikkö	Tiedon kerääjä	Tiedon käyttötarkoitus	Raportoiva kokonaisuus	Rajaukset	Raportointitapa	Raportoinnin taajuus ja ajan-kohta	Peruste
Lämmön netto-tuotanto	GWh	Energiateollisuus ry	vuosittilasto, kauko-lämmön käyttötalou-delliset tunnusluvut	kaukolämpöyritys	Ilmoitetaan vain, mikäli koko lämmön hankinta on omaa erillistuotantoa (ei yhteistuotantoa eikä tukkuostoa)	Excel	vuosittain	jäsenkysely
Lämmön tuotanto	GWh	Motiva Oy	energiatehokkuusso-pimus	sopimukseen liitty-neet voimalaitokset		sähköinen järjes-telmä	vuosittain	energiatehokkuus-sopimus
Lämmön erillistuotanto, oma tuotanto yhteensä ja eriteltyinä	MWh, netto	Tilastokeskus	energiatilasto	laitosalue	lämmöntuottajat, joi-den vuosituotanto on yhteensä 10 GWh tai joiden tuotantokapa-siteetti on vähintään 5 MW	Excel	vuosittain, kesä-kuun alussa	Energiatilas-toasetus N:o 1099/2008/EY
Lämpö, erilliskattilat teollisuus	MWh	Energiateollisuus ry	sähkötilasto	lämpövoimala		Excel	vuosittain	yhteistyösopimus Tilastokeskuksen kanssa
Lämpö, erilliskattilat kaukolämpö	MWh	Energiateollisuus ry	sähkötilasto	lämpövoimala		Excel	vuosittain	yhteistyösopimus Tilastokeskuksen kanssa
Teollisuusprosesseista saatu teollisuuslämpö	MWh	Energiateollisuus ry	sähkötilasto	lämpövoimala		Excel	vuosittain	yhteistyösopimus Tilastokeskuksen kanssa
Teollisuusprosesseista saatu kauko-lämpö	MWh	Energiateollisuus ry	sähkötilasto	lämpövoimala		Excel	vuosittain	yhteistyösopimus Tilastokeskuksen kanssa
Sähkön yhteistuotanto	GWh	Energiateollisuus ry	kaukolämpötilasto	lämmön myyjä, kun-nittain		Excel	kuukausittain / vuosittain, kesä / syksy	jäsenkysely
Sähkön tuotanto	GWh/kk, GWh/a	ELY, kunta	lupavalvonta	toimipaikka / energi-antuotantoyksikkö		VAHTI, kunnalle erikseen	vuosittain, helmikuun loppu	Ympäristönsuojelu-laki (527/2014)
Tuotetun sähkön kokonaismäärä	kWh	Tulli	sähkön valmistevero ja huoltovarmuus-maksu	sähköntuottaja / muu kuin verkonhaltija voimalaitoksittain		Nettiveivi tai sähköinen lomake	kuukausittain	Laki sähkön ja eräi-den polttoaineiden valmisteverosta (1260/1996)
Tuotetun sähkön kokonaismäärä	kWh	Tulli	sähkön valmistevero ja huoltovarmuus-maksu	sähkön pientuottaja, voimalaitos, gene-raattori, varavoima-kone	nimellisteho yli 100 kVA, vuosituotanto enintään 800 000 kWh	Nettiveivi tai sähköinen lomake	vuosittain, tammi-kuu	Laki sähkön ja eräi-den polttoaineiden valmisteverosta (1260/1996)

Raportoitava asia	Yksikkö	Tiedon kerääjä	Tiedon käyttötarkoitus	Raportoiva kokonaisuus	Rajaukset	Raportointitapa	Raportoinnin taajuus ja ajan- kohta	Peruste
Sähkön tuotanto, brutto ja netto, yhteistuotanto teollisuudessa	MWh	Energiateollisuus ry	sähkötilastot	voimalaitos		Excel	vuosittain, kevät/kesä	yhteistyösopimus Tilastokeskuksen kanssa
Sähkön tuotanto, brutto ja netto, yhteistuotanto kaukolämmityksessä	MWh	Energiateollisuus ry	sähkötilastot	voimalaitos		Excel	vuosittain, kevät/kesä	yhteistyösopimus Tilastokeskuksen kanssa
Lämmön ja sähkön yhteistuotannon määrä	GWh	Energiavirasto	kohdekatselmus	kaukolämmön tuotantoa, siirtoa ja jakelua sisältävä kohde		Excel	vuosittain	Energiatehokkisuuslaki (1429/2014)
Sähkön tuotanto, brutto ja netto, erillistuotanto yhteistuotantolaitoksissa	MWh	Energiateollisuus ry	sähkötilastot	voimalaitos		Excel	vuosittain, kevät/kesä	yhteistyösopimus Tilastokeskuksen kanssa
Sähkön tuotanto, brutto ja netto muu erillistuotanto.	MWh	Energiateollisuus ry	sähkötilastot	voimalaitos		Excel	vuosittain, kevät/kesä	yhteistyösopimus Tilastokeskuksen kanssa
Lämmönhankinta (sis. oman tuotannon ja oston)	GWh	Energiateollisuus ry	vuosittain, kaukolämmön käyttötaloudelliset tunnusluvut	vara- ja huippulämpökeskukset		Excel	vuosittain	jäsenkysely
Sähkön (netto) tuotanto	GWh	Motiva Oy	energiatehokkuussopimus	sopimukseen liittyneet voimalaitokset		sähköinen järjestelmä	vuosittain, helmikuun loppu (sähköisesti siirrettäessä huhtikuun loppu)	energiatehokkuussopimus
Sähkön tuotantomäärä ilman voimalaitoksen omakäyttöosuutta (uusiutuville energialähteillä)	MWh	Energiavirasto	uusiutuville energialähteillä tuotetun sähkön tuotantotuki	sähköä tuottava voimalaitos	tuulivoima (uusi, väh 0,5 MVA), biokaasu (uusi, väh 0,1 MVA) ja puupolttoaine (uusi, väh 0,1 MVA)	SATU-järjestelmä	tariffijaksottain (= 3 kk), kahden kuukauden kuluessa tariffijakson päättymisestä	Laki uusiutuville energialähteillä tuotetun sähkön tuotantotuesta (1396/2010) valtioneuvoston asetus uusiutuville energialähteillä tuotetun sähkön tuotantotuesta (1397/2010)

Raportoitava asia	Yksikkö	Tiedon kerääjä	Tiedon käyttötarkoitus	Raportoiva kokonaisuus	Rajaukset	Raportointitapa	Raportoinnin taajuus ja ajan-kohta	Peruste
Sähkön tuotantomäärä ilman voimalaitoksen omakäyttöosuutta (uusiutuvilla energialähteillä)	MWh	Energiavirasto	uusiutuvilla energialähteillä tuotetun sähkön tuotantotuki	sähköä tuottava voimalaitos	metsähake (väh 0,1 MVA)	SATU-järjestelmä	3 kk – vuosi, kahden kuukauden kuussa tariffijakson päättymisestä	Laki uusiutuvilla energialähteillä tuotetun sähkön tuotantotuesta (1396/2010) valtioneuvoston asetus uusiutuvilla energialähteillä tuotetun sähkön tuotantotuesta (1397/2010)
Uusiutuvilla energialähteillä tuotetun sähkön määrä	MWh	Finextra Oy	sähkön alkuperätkuu	voimalaitos	alkuperätakuurekisteriin hakeutuneet laitokset	sähköinen järjestelmä	vaihtelee / seuraavan vuoden maaliskuun loppuun mennessä	Laki sähkön alkuperän varmentamisesta ja ilmoittamisesta (1129/2003) sekä valtioneuvoston asetus sähkön alkuperän varmentamisesta (417/2013)
Sähkön tuotanto	KWh	Teknologian tutkimuskeskus VTT Oy	tuulivoimatilasto	yritys energiantuotantoyksiköittäin		Excel tms.	kuukausittain/vuosittain	erillinen sopimus
Hyötylämmöntuotannon määrä viiden vuoden liukuvana keskiarvona		ELY, kunta	LCP-raportointi	polttolaitos	vähintään 50 MW	VAHTI, kunnalle erikseen	vuositain, helmikuun loppu	Valtioneuvoston asetus suurten polttolaitosten päästöjen rajoittamisesta (936/2014)
Höyryn tuotantotiedot	GWh/a	ELY, kunta	lupavalvonta	energiantuotantoyksikkö		VAHTI, kunnalle erikseen	vuositain, helmikuun loppu	Ympäristönsuojelulaki (527/2014)
Tuotannon määrä		kunta, ELY	lupavalvonta	toimipaikka	5- 50 MW energiantuotantoyksiköt	kunnalle / VAHTI	vuositain, helmikuun loppu	Valtioneuvoston asetus polttoainetehtaan alle 50 megawatin energiantuotantoyksiköiden ympäristönsuojeluvaatimuksesta (750/2013) (PIPO-asetus)

Raportoitava asia	Yksikkö	Tiedon kerääjä	Tiedon käyttötarkoitus	Raportoiva kokonaisuus	Rajaukset	Raportointitapa	Raportoinnin taajuus ja ajan-kohta	Peruste
Tuotannon määrä, lämmön vertailuarvon piiriin kuuluva laitoksen osa eriteltynä hiilivuodolle altis / ei altis	TJ/a	työ- ja elinkeinoministeriö	päästökaupan ilmaisjako, tuotantotiedot	päästökauppalaitos		Excel	vuosittain	Päästökauppalaki (311/2011)
Tuotannon määrä, polttoaineen vertailuarvon piiriin kuuluva laitoksen osa eriteltynä hiilivuodolle altis / ei altis	TJ/a	työ- ja elinkeinoministeriö	päästökaupan ilmaisjako, tuotantotiedot	päästökauppalaitos		Excel	vuosittain	Päästökauppalaki (311/2011)
Tuotannon määrä, tuotteen vertailuarvon piiriin kuuluva laitoksen osa eriteltynä tuotettain		työ- ja elinkeinoministeriö	päästökaupan ilmaisjako, tuotantotiedot	päästökauppalaitos		Excel	vuosittain	Päästökauppalaki (311/2011)
Sähkönkehitys	GW/h/a	Energiavirasto	kohdekatselemus	voimalaitos, erillinen kohde		Excel	3 kk kohdekatse- muksesta	Energiatehokkuus- laki (1429/2014)

Huom. Ympäristöluvan valvontaa varten kerättävät tapauskohtaiset tiedot ovat esimerkkejä eri laitosten luvista



LIITE 3. Energian toimitukset, kulutus, myynti ja hankinta

Raportoitava asia	Yksikkö	Tiedon kerääjä	Tiedon Käyttö-tarkoitus	Raportoiva kokonaisuus	Rajaukset	Raportointitapa	Raportoinnin taajuus ja ajan-kohta	Peruste
Kaukolämmön kulutus (lämpöyhtiön asiakkailleen myymä tai korvauksetta luovuttama kaukolämpöenergia (pl. toimitusasiakkaat))	GWh	Energiatoimittaja ry	kaukolämpötilasto	lämmön myyjä, kunnittain		Excel	kuukausittain / vuosittain	jäsenkysely
Asiakkaalle myyty kaukolämpöenergia (kaukolämmön myyntituloja vastaava energia, ei sis. korvauksetta jaettua energiaa)	GWh	Energiatoimittaja ry	kaukolämpötilasto	lämmön myyjä, kunnittain		Excel	kuukausittain / vuosittain, kesä / syys	jäsenkysely
Lämmön myynti	GWh	Energiatoimittaja ry	kaukolämmön käyttöaloudelliset tunnusluvut	yritys		Excel	vuosittain	jäsenkysely
Lämmön toimitukset voimalaitosalueen ulkopuolelle (myynti + luovutus), eriteltynä teollisuuslämpö ja kaukolämpö	MWh	Tilastokeskus	energiatilasto, lämmön erillistuotanto	laitosalue	lämmöntuottajat, joiden vuosituotanto on yhteensä 10 GWh tai joiden tuotantokapasiteetti on vähintään 5 MW	web-lomake tai Excel	vuosittain, kesäkuun alussa	Energiatilastoasetus N:o 1099/2008/EY
Lämmön toimitukset laitosalueella, teollisuuslämpö ja kaukolämpö eriteltynä toimipaikoittain	MWh	Tilastokeskus	energiatilasto, lämmön erillistuotanto	laitosalue	käyttö oman yrityksen/konsernin samalla tehdas- / laitosalueella	sähköinen järjestelmä	vuosittain, kesäkuun alussa	Energiatilastoasetus N:o 1099/2008/EY
Lämmön toimitus	GWh/a	Energiavirasto	kohdekatselemus	voimalaitos, erillinen kohde tai kaukolämmön tuotantoa, siirtoa ja jakelua sisältävä kohde		Excel	3 kk kohdekatselemuksesta	Energiatohotuslaki (1429/2014)
Teollisuuslämmön myynti konsernin ulkopuolelle	MWh	Energiatoimittaja ry	sähkötilastot	voimalaitos		Excel	vuosittain, kevät/kesä	yhteistyösopimus Tilastokeskuksen kanssa
Kaukolämmön toimitus (Lämpöyhtiön toisille lämpöyhtiöille myymä tai korvauksetta luovuttama kaukolämpöenergia. Lisäksi toimitusmäärien erittely yhtiöittäin.)	GWh	Energiatoimittaja ry	kaukolämpötilasto	lämmön myyjä, kunnittain		Excel	kuukausittain / vuosittain	jäsenkysely

Raportoitava asia	Yksikkö	Tiedon kerääjä	Tiedon Käyttö-tarkoitus	Raportoiva kokonaisuus	Rajaukset	Raportointitapa	Raportoinnin taajuus ja ajan-kohta	Peruste
Lämmön toimitukset muille yrityksille samalla voimalaitosalueella, eriteltynä teollisuushöyry/lämpö ja kaukolämpö	MWh	Tilastokeskus	energiatilasto	laitosalue	lämmöntuottajat, joiden vuosituotanto on yhteensä 10 GWh tai joiden tuotantokapasiteetti on vähintään 5 MW	web-lomake tai Excel	vuosittain, kesäkuun alussa	Energiatila- toasetus N:o 1099/2008/EY
Sähkön vastaanotto voimalaitoksista	MWh	Energiateollisuus ry	sähkötilatost	jakeluverkkoyhtiö		Excel	vuosittain, kevät/kesä	yhteistyösopi- mus Tilastokes- kuksen kanssa
Sähkön vastaanotto muista verkoista	MWh	Energiateollisuus ry	sähkötilatost	jakeluverkkoyhtiö		Excel	vuosittain, kevät/kesä	yhteistyösopi- mus Tilastokes- kuksen kanssa
Sähkön ja lämmön vastaanotto (ostettu, saatu) teollisuushöyry/lämpö ja kaukolämpö eriteltynä	MWh	Tilastokeskus	tilastointi, lämmön erillistuotanto	laitosalue	lämmöntuottajat, joiden vuosituotanto on yhteensä 10 GWh tai joiden tuotantokapasiteetti on vähintään 5 MW	sähköinen järjes- telmä	vuosittain, kesä- kuun alussa	Energiatila- toasetus N:o 1099/2008/EY
Lämmön osto	GWh	Energiavirasto	kohdekatselemus	kaukolämmön tuotantoa, siirtoa ja jakelua sisältävä kohde		Excel	vuosittain	Energiate- hokkuuslaki (1429/2014)
Kaukolämmön osto, ostettu määrä eriteltynä yhtiöittäin	GWh	Energiateollisuus ry	kaukolämpötilasto	lämmön myyjä, kun- nittain		Excel	kuukausittain / vuosittain, kesä / syksy	jäsenkysely
Sähkön jakelu ja lop- pukäyttö (jännitteen mukaan ryhmitellyt asi- akkaat)	MWh	Energiateollisuus ry	sähkötilasto	jakeluverkkoyhtiö		Excel	vuosittain, kevät/ kesä	yhteistyösopi- mus Tilastokes- kuksen kanssa
Sähkön jakelu kunnittain toimintojen mukaan. (Erittely: asunnot, asuin-kiinteistöt, maata- loustuotanto, teollisuus, yhdyskuntahuolto, katti- lat, rakentaminen, palve- lut, tie- ja katuvalaistus, raitiavaunut yms. Rapori- toidaan kunnittain myös sähkökäyttöpaikkojen lukumäärä.)	MWh	Energiateollisuus ry	sähkötilasto	jakeluverkkoyhtiö		Excel	vuosittain, kevät/ kesä	yhteistyösopi- mus Tilastokes- kuksen kanssa

Raportoitava asia	Yksikkö	Tiedon kerääjä	Tiedon Käyttö-tarkoitus	Raportoiva kokonaisuus	Rajaukset	Raportointitapa	Raportoinnin taajuus ja ajan-kohta	Peruste
Sähkön toimitus muihin verkkoihin	MWh	Energiateollisuus ry	sähkötilasto	jakeluverkkoyhtiö		Excel	vuosittain, kevät/kesä	yhteistyösopimus Tilastokeskuksen kanssa
Sähkön häviöt	MWh	Energiateollisuus ry	sähkötilasto	jakeluverkkoyhtiö		Excel	vuosittain, kevät/kesä	yhteistyösopimus Tilastokeskuksen kanssa
Lämmön verkosto- ja mittaushäviöt (eriteltynä teollisuuslämpö ja kaukolämpö)	MWh,	Tilastokeskus	energiatilasto	laitosalue	lämmöntuottajat, joiden vuosituotanto on yhteensä 10 GWh tai joiden tuotantokapasiteetti on vähintään 5 MW	web-lomake tai Excel	vuosittain, kesäkuun alussa	Energiatilastoasetus N:o 1099/2008/EY
Kaukolämmön verkko- ja mittaushäviö	GWh	Energiateollisuus ry	kaukolämpötilasto	lämmön myyjä, kunnittain		Excel	kuukausittain / vuosittain, kesä / syksy	jäsenkysely
Verkosto- ja mittaushäviöt	GWh	Energiavirasto	kohdekatselmus	kaukolämmön tuotantoa, siirtoa ja jakelua sisältävä kohde		Excel	vuosittain	Energiatohokkuuslaki (1429/2014)
Kaukolämmön tuotantoon kulunut sähkö	Gwh	Energiateollisuus ry	kaukolämpötilasto	lämmön myyjä, kunnittain		Excel	kuukausittain / vuosittain, kesä / syksy	jäsenkysely
Kaukolämmön siirron pumppausenergia	Gwh	Energiateollisuus ry	kaukolämpötilasto	lämmön myyjä, kunnittain		Excel	kuukausittain / vuosittain, kesä / syksy	jäsenkysely
Lämmön siirron pumppausenergia	GWh	Energiavirasto	kohdekatselmus	kaukolämmön tuotantoa, siirtoa ja jakelua sisältävä kohde		Excel	vuosittain	Energiatohokkuuslaki (1429/2014)
Lämmön siirron pumppausenergia kulutus	MWh	Energiateollisuus ry	vuosittain, käytötaloudelliset tunnusluvut	kaukolämpöyhtiö		Excel	vuosittain	jäsenkysely
Omakäyttösähkö	MWh	Energiateollisuus ry	vuosittain, käytötaloudelliset tunnusluvut	kaukolämpökeskus	peruskuormaa ajavat kiinteät (laitoksittain) ja siirrettävät (samaa pa käyttävät yhdessä) kaukolämpökeskukset eriteltynä	Excel	vuosi	jäsenkysely

Raportoitava asia	Yksikkö	Tiedon kerääjä	Tiedon Käyttötarkoitus	Raportoiva kokonaisuus	Rajaukset	Raportointitapa	Raportoinnin taajuus ja ajan-kohta	Peruste
Omakäyttö sähkö	GWh/a	Energiavirasto	kohdekatselemus	voimalaitos, erillinen kohde		Excel	3 kk kohdekatselemuksesta	Energiatohokkuuslaki (1429/2014)
Lämmön ja sähkön oma-käyttöenergiankulutus	MWh	Energiavirasto	kohdekatselemus	kaukolämmön tuotantoa, siirtoa ja jakelua sisältävä kohde		Excel	vuosittain	Energiatohokkuuslaki (1429/2014)
Kattilalaitoksen sähkö	MWh	Energiateollisuus ry	vuosittilasto, käytötaloudelliset tunnusluvut	kaukolämpökeskus	peruskuormaa ajava kiinteä ja siirrettävä kaukolämpökeskus eriteltynä	Excel	vuosi	jäsenkysely
Voimalaitoksen sähkön tai yhdistetyn sähkön ja lämmön tuotannon oma-käytölaitteissa kulutettu sähkö, (verottoman ja huoltovarmuusmaksutoman sähkön määrä)	kWh	Tulli	sähkön valmistevero ja huoltovarmuusmaksu	sähköntuottaja / muu kuin verkonhaltija voimalaitoksittain		Nettiviivi tai sähköinen lomake	kuukausittain, seuraavan kuukauden 18. päivä	Laki sähkön ja eräiden polttoaineiden valmisteverosta (1260/1996)
Oman yrityksen lämmön käyttö samalla voimalaitosalueella, eriteltynä teollisuuslämpö ja kaukolämpö	MWh	Tilastokeskus	energiatilasto	laitosalue	lämmöntuottajat, joiden vuosituotanto on yhteensä 10 GWh tai joiden tuotantokapasiteetti on vähintään 5 MW	web-lomake tai Excel	vuosittain, kesäkuun alussa	Energiatilastoasetus N:o 1099/2008/EY
Kohteen sähkökulutus (lisäksi ehdotettujen toimenpiteiden säästö)	MWh/a	Energiavirasto	kohdekatselemukset	suuryritykset, yksittäinen kohde (vaapaasti valittava)		Excel	3 kk kohdekatselemuksesta	Energiatohokkuuslaki (1429/2014)
Asiakkaiden lämmön kulutus	GWh	Energiavirasto	kohdekatselemus	kaukolämmön tuotantoa, siirtoa ja jakelua sisältävä kohde		Excel	vuosittain	Energiatohokkuuslaki (1429/2014)
Kohteen kaukokylmän kulutus, (lisäksi ehdotettujen toimenpiteiden säästö)	MWh/a	Energiavirasto	kohdekatselemukset	suuryritykset, yksittäinen kohde (vaapaasti valittava)		Excel	3 kk kohdekatselemuksesta	Energiatohokkuuslaki (1429/2014)
Kohteen kaukolämmön kulutus (normitettu) (lisäksi ehdotettujen toimenpiteiden säästö)	MWh/a	Energiavirasto	kohdekatselemukset	suuryritykset, yksittäinen kohde (vaapaasti valittava)		Excel	3 kk kohdekatselemuksesta	Energiatohokkuuslaki (1429/2014)

Raportoitava asia	Yksikkö	Tiedon kerääjä	Tiedon käyttö-tarkoitus	Raportoiva kokonaisuus	Rajaukset	Raportointitapa	Raportoinnin taajuus ja ajan-kohta	Peruste
Lämmitys-sähkön osuus sähköenergian kulutuksesta kohteessa	MWh/a	Energiavirasto	kohdekatselmukset	suuryritykset, yksittäinen kohde (vaapaasti valittava)		Excel	3 kk kohdekatselmuksesta	Energiatoteutuslaki (1429/2014)
Sähköverkkoon luovutettu sähkö (verottoman ja huoltovarmuusmaksuttoman sähkön määrä)	kWh	Tulli	sähkön valmistevero ja huoltovarmuusmaksu	sähköntuottaja / muu kuin verkkonhaltija voimalaitoksittain		Nettiveivi tai sähköinen lomake	kuukausittain, seuraavan kuukauden 18. päivä	Laki sähkön ja eräiden polttoaineiden valmisteverosta (1260/1996)
Unionin ulkopuolelle luovutettu sähkö (verottoman ja huoltovarmuusmaksuttoman sähkön määrä)	kWh	Tulli	sähkön valmistevero ja huoltovarmuusmaksu	sähköntuottaja / muu kuin verkkonhaltija voimalaitoksittain		Nettiveivi tai sähköinen lomake	kuukausittain, seuraavan kuukauden 18. päivä	Laki sähkön ja eräiden polttoaineiden valmisteverosta (1260/1996)
Muualle unionin alueelle kuin Suomessa kuluttavaksi toimitettu sähkö, (verottoman ja huoltovarmuusmaksuttoman sähkön määrä)	kWh	Tulli	sähkön valmistevero ja huoltovarmuusmaksu	sähköntuottaja / muu kuin verkkonhaltija voimalaitoksittain		Nettiveivi tai sähköinen lomake	kuukausittain, seuraavan kuukauden 18. päivä	Laki sähkön ja eräiden polttoaineiden valmisteverosta (1260/1996)
Sähköisen raideliikenteen välittömään käyttöön toimitettu sähkö, (verottoman ja huoltovarmuusmaksuttoman sähkön määrä)	kWh	Tulli	sähkön valmistevero ja huoltovarmuusmaksu	sähköntuottaja / muu kuin verkkonhaltija voimalaitoksittain		Nettiveivi tai sähköinen lomake	kuukausittain, seuraavan kuukauden 18. päivä	Laki sähkön ja eräiden polttoaineiden valmisteverosta (1260/1996)
Sähköntuottajien voimalaitosverkkoon luovutettu sähkö, (verottoman ja huoltovarmuusmaksuttoman sähkön määrä)	kWh	Tulli	sähkön valmistevero ja huoltovarmuusmaksu	sähköntuottaja / muu kuin verkkonhaltija voimalaitoksittain		Nettiveivi tai sähköinen lomake	kuukausittain, seuraavan kuukauden 18. päivä	Laki sähkön ja eräiden polttoaineiden valmisteverosta (1260/1996)
Verottomasti hankittu sähkö	kWh	Tulli	sähkön valmistevero ja huoltovarmuusmaksu	sähköntuottaja / muu kuin verkkonhaltija voimalaitoksittain		Nettiveivi tai sähköinen lomake	kuukausittain, seuraavan kuukauden 18. päivä	Laki sähkön ja eräiden polttoaineiden valmisteverosta (1260/1996)
Veroluokka I, verollisen sähkön määrä	kWh	Tulli	sähkön valmistevero ja huoltovarmuusmaksu	sähköntuottaja / muu kuin verkkonhaltija voimalaitoksittain		Nettiveivi tai sähköinen lomake	kuukausittain, seuraavan kuukauden 18. päivä	Laki sähkön ja eräiden polttoaineiden valmisteverosta (1260/1996)

Raportoitava asia	Yksikkö	Tiedon kerääjä	Tiedon Käyttö-tarkoitus	Raportoiva kokonaisuus	Rajaukset	Raportointitapa	Raportoinnin taajuus ja ajan-kohta	Peruste
Veroluokka II, tuoteryhmä 2, sähkön määrä	kWh	Tulli	sähkön valmistevero ja huoltovarmuusmaksu	sähköntuottaja / muu kuin verkkonhaltija voimalaitoksittain		Nettiveivi tai sähköinen lomake	kuukausittain, seuraavan kuukauden 18. päivä	Laki sähkön ja eräiden polttoaineiden valmisteverosta (1260/1996)
Veroluokka II, tuoteryhmä 2, konesaleissa kuluttettu sähkö	kWh	Tulli	sähkön valmistevero ja huoltovarmuusmaksu	sähköntuottaja / muu kuin verkkonhaltija voimalaitoksittain		Nettiveivi tai sähköinen lomake	kuukausittain, seuraavan kuukauden 18. päivä	Laki sähkön ja eräiden polttoaineiden valmisteverosta (1260/1996)
Toisesta EU-maasta tai EU:n ulkopuolelta tuodun sähkön määrä (veroluokan II verolla hankittu sähkö, joka on käytetty veroluokan I edellyttämään tarkoitukseen)	kWh	Tulli	sähkön valmistevero ja huoltovarmuusmaksu	verkonhaltija	veroluokittain, verokausittain (kk)	Nettiveivi tai sähköinen lomake	kuukausittain, seuraavan kuukauden 18. päivä	Laki sähkön ja eräiden polttoaineiden valmisteverosta (1260/1996)

LIITE 4. Polttoaineet

Raportoitava asia	Yksikkö	Tiedon kerääjä	Tiedon käyttö-tarkoitus	Raportoiva kokonaisuus	Rajaukset	Raportointi-tapa	Raportoinnin taajuus ja ajankohta	Peruste
Käytetty polttoaine	GWh	Energiateollisuus ry	vuositilasto, käytötaloudelliset tunnusluvut	kaukolämpöyrittys	Ilmoitetaan vain, mikäli koko lämmön hankinta on omaa erillistuotantoa (ei yhteistuotantoa eikä tukkuostoa)	Excel	vuosittain, huhtikuun loppu	jäsenkysely
Käytetty polttoaine	GWh	Energiateollisuus ry	vuositilasto, käytötaloudelliset tunnusluvut	kaukolämpökeskus, peruskuormaa ajavat kiinteät yksiköt		Excel	vuosittain	jäsenkysely
Pääpolttoaine, höyryvoimalaitokset		Energiateollisuus ry	kaukolämpötilasto	höyryvoimalaitokset		Excel	kuukausittain / vuosittain, kesällä / syksyllä	jäsenkysely
Pääpolttoaine, muut kuin höyryvoimalaitokset		Energiateollisuus ry	kaukolämpötilasto	höyryvoimalaitokset		Excel	kuukausittain / vuosittain, kesällä / syksyllä	jäsenkysely
Käytetyt polttoaineet		Energiavirasto	päästökauppa	laitos		FINETS-järjestelmä	vuosittain, maalis-kuun loppu	Päästökauppalaki (31/1/2011), Työ- ja elinkeinoministeriön asetus kasvihuonekaasupäästöjen tarkkailusta ja raportoinnista päästökauppakaudella 2013—2020 (28/2013)
Käytetty pääpolttoaine	maakaasu, kivihiili, turve, bio, öljy	Energiateollisuus ry	kaukolämmön hintatilasto	kaukolämpöyrittys		Excel	2 x vuodessa, helmimaalis, elo/syys	jäsenkysely
Pääpolttoaine	kevyt öljy, raskas öljy, maakaasu, jyr-sinturve, palaturve, hake tai sahausjäte, kivihiili, sähkö, muu	Energiateollisuus ry	vuositilasto / käytötaloudelliset tunnusluvut	lämpökeskus	kiinteät ja siirrettävät peruskuormaa ajavat yksiköt eriteltyinä	Excel	vuosittain	jäsenkysely
Pääpolttoaine, kiinteät lämpökeskukset		Energiateollisuus ry	kaukolämpötilasto	lämmön myyjä, kunnittain		Excel	kuukausittain / vuosittain, kesällä / syksyllä	jäsenkysely
Lämmön lähde, pumppulaitokset		Energiateollisuus ry	kaukolämpötilasto	lämmön myyjä, kunnittain		Excel	kuukausittain / vuosittain, kesällä / syksyllä	jäsenkysely

Raportoitava asia	Yksikkö	Tiedon kerääjä	Tiedon käyttö-tarkoitus	Raportoiva kokonaisuus	Rajaukset	Raportointi-tapa	Raportoinnin taajuus ja ajankohta	Peruste
Käytetty polttoaine	GWh	Motiva	energiatohkkaus-sopimus	voimalaitos	sopimukseen liit-tyneet yritykset toimipaikoittain	sähköinen järjestelmä	vuosittain, helmi-kuun loppu (sähköisesti siirret-täessä huhtikuun loppu)	energiatohkkaus-sopimus
Energialähde, vapaajäähdytys		Energiateolli-suus ry	vuosittilasto	kaukolämpöyhtiö		Excel	vuosittain, huhti-kuun loppu	jäsenkysely
Käytetty polttoaine	MWh	Motiva	energiatohkkaus-sopimus	lämpökeskukset	sopimukseen liit-tyneet yritykset toimipaikoittain	sähköinen järjestelmä	vuosittain, helmi-kuun loppu (sähköisesti siirret-täessä huhtikuun loppu)	energiatohkkaus-sopimus
Polttoaineen kulutus	t/kk, t/a, m <sup>3</sup> /kk, m <sup>3</sup> /a	ELY, kunta	lupavalvonta	kattila- /kaasutur-biinihoitaisesti		VAHTI, kun-nalle erikseen	vuosittain, helmi-kuun loppu	Ympäristönsuojelu-laki (527/2014)
Polttoaineet ja muut energia-lähteet	tilastokeskuksen luokitus, MWh	Energiateolli-suus ry	sähkötilastot	voimalaitos		Excel	vuosittain, kevät/kesä	yhteistyösopimus Tilastokeskuksen kanssa
Käytetty puupolttoaine (tilas-tokeksen luokitus)	i-m <sup>3</sup> tai MWh	Luonnonva-rakeskus	tilastointi	laitos		verkkolomake tai Excel	vuosittain, helmi-kuun loppu	Laki ruoka- ja luon-nonvaratilastoista (562/2014)
Metsähakkeen raaka-aineet	%-osuus, i-m <sup>3</sup> tai MWh	Luonnonva-rakeskus	tilastointi	laitos		verkkolomake tai Excel	vuosittain, helmi-kuun loppu	Laki ruoka- ja luon-nonvaratilastoista (562/2014)
Kaukolämmön ja siihen liittyvän sähkön tuotannon polttoaineiden energiasältö polttoaineittain, käyttö yh-teensä	GWh	Energiateolli-suus ry	kaukolämpötilasto	lämmön myyjä, kunnittain		Excel	kuukausittain / vuosittain, kesä / syksy	jäsenkysely
Kaukolämmön ja siihen liittyvän sähkön tuotannon polttoaineiden energiasältö polttoaineittain, erillistuotan-toon käytetty määrä	GWh	Energiateolli-suus ry	kaukolämpötilasto	lämmön myyjä, kunnittain		Excel	kuukausittain / vuosittain, kesä / syksy	jäsenkysely
Kaukolämmön ja siihen liittyvän sähkön tuotannon yhteydessä lämpöpumpulla talteen otettu lämpö, pa käyttö yhteensä	GWh	Energiateolli-suus ry	kaukolämpötilasto	lämmön myyjä, kunnittain		Excel	kuukausittain / vuosittain, kesä / syksy	jäsenkysely



Raportoitava asia	Yksikkö	Tiedon kerääjä	Tiedon käyttö-tarkoitus	Raportoiva kokonaisuus	Rajaukset	Raportointitapa	Raportoinnin taajuus ja ajankohhta	Peruste
Kaukolämmön ja siihen liittyvän sähkön tuotannon yhteydessä lämpöpumpulla talteen otettu lämpö, pa erillistuotantoon käytetty määrä	GWh	Energiateollisuus ry	kaukolämpötilasto	lämmön myyjä, kunnittain	kivihiiltä käyttävä laitos	Excel	kuukausittain / vuosittain, kesä / syksy	jäsenkysely
Kivihiilen määrä (3 vuotta) omaan käyttöön	1000 t	Huoltovarmuuskeskus	varastointiveloitteen määrittely	laitos	kivihiiltä käyttävä laitos	sähköinen ja paperilomake	vuosittain, tammi-helmikuu	Tuontipolttoaineiden velvoitevarastointilaki (1070/94 muutoksineen)
Kivihiilen muille toimitettuun energiaan käytetty määrä (3 vuotta)	1000 t	Huoltovarmuuskeskus	varastointiveloitteen määrittely	laitos	kivihiiltä käyttävä laitos	sähköinen ja paperilomake	vuosittain, tammi-helmikuu	Tuontipolttoaineiden velvoitevarastointilaki (1070/94 muutoksineen)
Kivihiilen kulutus	1000 t	Tilastokeskus	tilastointi, kivihiilen käyttö	energiantuotanto-yksikkö	kivihiiltä käyttävä laitos	Excel	neljännesvuosittain, 3 kuukauden tiedot kerrallaan	Energiatilastoasetus N:o 1099/2008/EY
Kivihiilen määrä, eriteltyinä kivihiilen verotuskäytännön ja käytön mukaisesti, (verollinen määrä (verollinen oma käyttö ja luovutus yht.), veroton määrä eriteltyinä perusteittain, vähennykset energiasäilöverosta, hiilidioksidiverosta, tai huoltovarmuusmaksusta), myös eurot	t, MWh tai kg	Tulli	valmistevero- ja huoltovarmuusmaksu (energiasäilövero, hiilidioksidivero, huoltovarmuusmaksu)	yritys	valtuutettu varastonpitäjä tai rekisteröity vastaantottaja	Nettiveivi	kuukausittain, verokautta seuraavan kuukauden 18. päivänä	Laki sähkön ja eräiden polttoaineiden valmisteverosta (1260/1996)
Kivihiilen kulutus	MWh	Tilastokeskus	tilastointi, kivihiilen käyttö	energiantuotanto-yksikkö	kivihiiltä käyttävä laitos	Excel	neljännesvuosittain, 3 kuukauden tiedot kerrallaan	Energiatilastoasetus N:o 1099/2008/EY
Kivihiililaitoksen Omaan tai sen Omistajien Lämmön ja sähkön tuotantoon kohdistunut kulutus	1000 t	Huoltovarmuuskeskus	varastointiveloitteen määrittely	laitos	varastointivollinen kivihiiltä käytävä laitos	sähköinen ja paperilomake	vuosittain, tammi-helmikuu	Tuontipolttoaineiden velvoitevarastointilaki (1070/94 muutoksineen)
Kivihiilen maahan tuotu määrä	1000 t	Huoltovarmuuskeskus	varastointiveloitteeseen	maahantuojat		sähköinen ja paperilomake	vuosittain, tammi-helmikuu	Tuontipolttoaineiden velvoitevarastointilaki (1070/94 muutoksineen)
Kivihiilen maasta viety määrä	1000 t	Huoltovarmuuskeskus	varastointiveloitteeseen	maahantuojat		sähköinen ja paperilomake	vuosittain, tammi-helmikuu	Tuontipolttoaineiden velvoitevarastointilaki (1070/94 muutoksineen)

Raportoitava asia	Yksikkö	Tiedon kerääjä	Tiedon käyttö-tarkoitus	Raportoiva kokonaisuus	Rajaukset	Raportointi-tapa	Raportoinnin taajuus ja ajankohhta	Peruste
Kivihiilen varasto kuukauden lopussa	1000 t	Tilastokeskus	tilastointi, kivihiilen käyttö	energiantuotanto-yksikkö	kivihiiltä käytävä laitos	Excel	neljännesvuositainen, 3 kuukauden tiedot kerrallaan	Energiatlastoasetus N:o 1099/2008/EY
Kivihiilen varaston vuosimuutos (3 kuukauden jaksoissa)	1000 t	Tilastokeskus	tilastointi, kivihiilen käyttö	energiantuotanto-yksikkö	kivihiiltä käytävä laitos	Excel	neljännesvuositainen, 3 kuukauden tiedot kerrallaan	Energiatlastoasetus N:o 1099/2008/EY
Varastointivollisille kivihiililaitoksille toimitettu määrä yhteensä	1000 t	Huoltovarmuuskeskus	varastointivelvoitukseen	maahantuojat		sähköinen ja paperilomake	vuosittain, tammi-helmikuu	Tuontipolitoaineiden velvoitevarastointilaki (1070/94 muutoksineen)
Kivihiilen toimitukset teollisuustuotannon varsinaiseksi raaka- tai apuaineksi yhteensä	1000 t	Huoltovarmuuskeskus	varastointivelvoitukseen	maahantuojat		sähköinen ja paperilomake	vuosittain, tammi-helmikuu	Tuontipolitoaineiden velvoitevarastointilaki (1070/94 muutoksineen)
Maakaasun määrä, (eriteltyinä maakaasun verotuskäytännön ja käytön mukaisesti, veroton määrä eriteltyinä perusteittain)	MWh	Tulli	valmistevero- ja huoltovarmuusmaksu (energiäsäilövero, hiilidioksidivero, huoltovarmuusmaksu)	yritys	maakaasuverkon haltija ja valtuutettu varastonpitäjä, rekisteröity käyttäjä	Nettiveivi	kuukausittain, verokautta seuraavan kuukauden 18. päivänä	Laki sähkön ja eräiden polttoaineiden valmisteverosta (1260/1996)
Maakaasun tuontimäärä	milj m <sup>3</sup> (0 C, lämpöarvo 36 MJ/m <sup>3</sup> )	Huoltovarmuuskeskus	varastointivelvoitteen määrittely	maahantuojat, jälleenmyyjät, laitospaikka		sähköinen ja paperilomake	vuosittain, helmikuun loppu	Tuontipolitoaineiden velvoitevarastointilain (1070/94 muutoksineen)
Maakaasun vientimäärä	milj m <sup>3</sup> (0 C, lämpöarvo 36 MJ/m <sup>3</sup> )	Huoltovarmuuskeskus	varastointivelvoitteen määrittely	maahantuojat, jälleenmyyjät, laitospaikka		sähköinen ja paperilomake	vuosittain, helmikuun loppu	Tuontipolitoaineiden velvoitevarastointilain (1070/94 muutoksineen)
Maakaasun toimitukset valtion varmuusvarastoihin	milj m <sup>3</sup> (0 C, lämpöarvo 36 MJ/m <sup>3</sup> )	Huoltovarmuuskeskus	varastointivelvoitteen määrittely	maahantuojat, jälleenmyyjät		sähköinen ja paperilomake	vuosittain, helmikuun loppu	Tuontipolitoaineiden velvoitevarastointilain (1070/94 muutoksineen)
Maakaasun toimitukset maakaasulaitoksille / teolliseen käyttöön oma käyttö ja muille toimitettu eriteltyinä /	milj m <sup>3</sup> (0 C, lämpöarvo 36 MJ/m <sup>3</sup> )	Huoltovarmuuskeskus	varastointivelvoitteen määrittely	maahantuojat, jälleenmyyjät, laitospaikka	erittely laitoksista, joille toimitukset yli 15 milj. m <sup>3</sup>	sähköinen ja paperilomake	vuosittain, helmikuun loppu	Tuontipolitoaineiden velvoitevarastointilain (1070/94 muutoksineen)
Toteutunut maakaasun hankintamäärä	milj. m <sup>3</sup> , 0 C, lämpöarvo 36 MJ/m <sup>3</sup>	Huoltovarmuuskeskus	varastointivelvoitteen määrittely	maakaasulaitos	erittely laitoksista, joille toimitukset yli 15 milj. m <sup>3</sup>	sähköinen ja paperilomake	vuosittain, helmikuun loppu	Tuontipolitoaineiden velvoitevarastointilain (1070/94 muutoksineen)

Raportoitava asia	Yksikkö	Tiedon kerääjä	Tiedon käyttö-tarkoitus	Raportoiva kokonaisuus	Rajaukset	Raportointitapa	Raportoinnin taajuus ja ajankohta	Peruste
Myyty varastointivaihtelulle maakaasulaitokselle / myyty käytettäväksi teolliseen tuotantoon	milj. m <sup>3</sup> , 0 C, lämpöarvo 36 MJ/m <sup>3</sup>	Huoltovarmuuskeskus	varastointivaihtelun määritys	maakaasulaitos	erittely laitoksista, joille myyty teolliseen tuotantoon yli 15 milj. m <sup>3</sup>	sähköinen ja paperilomake	vuosittain, helmikuun loppu	Tuontipolttoaineiden verovaihtelun tilitys (1070/94 muutoksineen)
Mäntyöljy (energiavero)	kg	Tulli	energiavero	yritys		Nettiveivi	kuukausittain, verokauden seurauksen kuukauden 18. päivänä	Laki sähkö- ja eräiden polttoaineiden valmisteverosta (1260/1996)
Polttoturpeen määrä (energiavero)	MWh	Tulli	energiavero	laitos	ilmoitusvelvollisuus, kun vähintään 5000 MWh tulee täyteen	Nettiveivi	kuukausittain, verokauden seurauksen kuukauden 18. päivänä	Laki sähkö- ja eräiden polttoaineiden valmisteverosta (1260/1996)
Nestemäiset polttoaineet, lämmityksessä käytettävät, verollinen määrä	litra tai kg	Tulli	valmistevero- ja huoltovarmuusmaksu	valtuutettu varastontähtäjä, rekisteröity vastaanottaja		Nettiveivi	kuukausittain, verokauden seurauksen kuukauden 18. päivänä	Laki sähkö- ja eräiden polttoaineiden valmisteverosta (1260/1996)
Nestemäiset polttoaineet, sähkön tuotannossa käytettävät, veroton määrä	litra tai kg	Tulli	valmistevero- ja huoltovarmuusmaksu	valtuutettu varastontähtäjä, rekisteröity vastaanottaja		Nettiveivi	kuukausittain, verokauden seurauksen kuukauden 18. päivänä	Laki sähkö- ja eräiden polttoaineiden valmisteverosta (1260/1996)
Käytetyn polttoaineen lämpöarvo		ELY, kunta	lupavalvonta	energiantuotanto-yksiköittäin		sähköisenä VAHTIin ja kirjallisena kunnalle	vuosittain, helmikuun loppu	Ympäristönsuojelulaki (527/2014)
Käytetyn polttoaineen kosteuspitoisuus		ELY, kunta	lupavalvonta	energiantuotanto-yksiköittäin		sähköisenä VAHTIin ja kirjallisena kunnalle	vuosittain, helmikuun loppu	Ympäristönsuojelulaki (527/2014)
Käytetyn polttoaineen rikkipitoisuus		ELY, kunta	lupavalvonta	energiantuotanto-yksiköittäin		sähköisenä VAHTIin ja kirjallisena kunnalle	vuosittain, helmikuun loppu	Ympäristönsuojelulaki (527/2014)
Polttoaineiden ominaisuudet / laatu tiedot (lämpöarvo, kosteuspitoisuus, rikkipitoisuus, tuhka-, klooripitoisuus)		ELY, kunta	lupavalvonta	kattila- / kaasuturbiini- kohtaisesti		VAHTI, kunnalle erikseen	vuosittain, helmikuun loppu	Ympäristönsuojelulaki (527/2014)

Raportoitava asia	Yksikkö	Tiedon kerääjä	Tiedon käyttö-tarkoitus	Raportoiva kokonaisuus	Rajaukset	Raportointitapa	Raportoinnin taajuus ja ajankohta	Peruste
Energiansyötön kokonaisuus määrän nettolämpöarvon mukaan eriteltynä seuraaviin polttoaineluokkiin: hiili, biomass, turve, muut kiinteät polttoaineet, nestemäiset polttoaineet, maakaasu ja muut kaasut.	Tj/v	ELY / kunta	LCP-raportointi	polttolaitos		VAHTI, kun- nalle erikseen	vuosittain, helmi- kuun loppu	Valtioneuvoston asetus suurten polttolaitosten päästöjen rajoitta- misesta (936/2014)
Sisään syötetyn energian ko- naisimäärä polttoaineittain luokiteltuna		ELY, kunta	lupavalvonta	energiantuotanto- yksikkö		VAHTI, kun- nalle erikseen	vuosittain, helmi- kuun loppu	Ympäristönsuojelu- laki (527/2014)
Määrä ja laatu polttoaineit- tain		kunta tai ELY	lupavalvonta, rekis- teröinnin valvonta	energiantuotanto- yksikkö	5- 50 MW energi- antuotantoyksiköt	VAHTI, kun- nalle erikseen	vuosittain, helmi- kuun loppu	Valtioneuvoston asetus polttoaine- tehoaltaan alle 50 megawatin energi- antuotantoyksiköi- den ympäristön- suojeluvaatimuksis- ta (750/2013)
Käytetyn polttoaineen ener- giämäärä	MWh, tuulivoima, metsähake, biokaas ja puupolttoaine	Energiavi- rasto	uusitutuvan energi- an tuotantotuki	sähköä tuottava voimalaitos		SATU-järjes- telmä	tariffijakso (3 kk)	Laki (1396/2010) ja Vna (1397/2010) uusituilla energia- lähteillä tuotetun sähkön tuotanto- tuesta
Polttoaineet		Finextra Oy	sähkön alkuperä- takuu	voimalaitos	rekisteriin hakeu- tuneet voimalai- tokset		vuosittain, maalis- kuun loppu	Laki sähkön alkue- perän varmentami- sesta ja ilmoittami- sesta (1129/2003) sekä valtioneu- voston asetus sähkön alkuperän varmentamisesta (417/2013)

Raportoitava asia	Yksikkö	Tiedon kerääjä	Tiedon käyttö-tarkoitus	Raportoiva kokonaisuus	Rajaukset	Raportointi-tapa	Raportoinnin taajuus ja ajankohta	Peruste
Polttoaineet tuotantomuo- doittain (pää- ja varapoltto- aineet)	Tilastokeskuksen luokittelu	Energiavi- rasto	toimitusvarmuuden seuranta liittyen sähkötehon riittä- vyyteen Suomessa.	sähköä tuottava voimalaitos	vähintään 1 MVA voimalaitos	voimalaitosky- sely Excel-lo- make	vuosittain, lisäksi Voimalaitoksen ra- kentamisesta kuu- kauden kuluessa päättökseen teosta, tehonkorotuksesta kuukauden kules- sa käyttöönotosta. Pitkäaikaisesta tai pysyvästä käytöstä poistosta tai te- honlennuksesta kuukauden kules- sa päätöksestä, kuitenkin vähintään 6 kk ennen suunni- teltua toteutusta.	Sähkömarkkinalaki (588/2013) ja ase- tus sähkömarkki- noista (65/2009)
Lämmön tuotannon polttoai- neet eriteltynä	pa-tunnus, määrä, yksikkö, energiasi- sältö MWh (tehol- lisen lämpöarvon mukainen polttoai- nemäärä)	Tilastokes- kus	lämpötilasto	laitosalue	lämmöntuottajat, joiden vuosituo- tanto on yhteensä 10 GWh tai joiden tuotantokapasiti- teetti on vähintään 5 MW (tiedot jotka saatavilla ET:n kaukolämpö- tilastosta pyritään korvaamaan niillä tiedoilla)	web-lomake tai Excel	vuosittain, kesä- kuun alussa	Energiatilastoase- tus N:o 1099/2008/ EY
Käytetty polttoaine	GWh	Energiateoli- suus ry	kaukolämmön käyttötaloudelliset tunnusluvut	lämpökeskus	peruskuormaa aja- vat kiinteät yksiköt	Excel	vuosi	jäsenkysely
Raakaöljyn tai öljytuottei- den tuontimäärä (raakaöljy, diesel, pok, por, moottori- benssiini, lentopetroli, muut syöttöaineet, muut)	1000 t	Huoltovar- muuskeskus	velvoitevarastoin- nin vahvistaminen	maahantuojat	erilaisia rajauksia	sähköinen tai paperilomake	vuosittain, helmi- kuun loppu	Tuontipolttoainei- den velvoitevaras- tointilain (1070/94 muutoksineen)
Raakaöljyn tai öljytuotteiden vientimäärä (raakaöljy, diesel, pok, por, moottoribensiini, lentopetroli, muut syöttöai- neet, muut)	1000 t	Huoltovar- muuskeskus	velvoitevarastoin- nin vahvistaminen	maahantuojat	erilaisia rajauksia	sähköinen tai paperilomake	vuosittain, helmi- kuun loppu	Tuontipolttoainei- den velvoitevaras- tointilain (1070/94 muutoksineen)

Raportoitava asia	Yksikkö	Tiedon kerääjä	Tiedon käyttö-tarkoitus	Raportoiva kokonaisuus	Rajaukset	Raportointitapa	Raportoinnin taajuus ja ajankohhta	Peruste
Raakaöljyn tai öljytuotteiden toimitukset varmuusvarastoon (raakaöljy, diesel, pok, por, moottoribensiini, lentopetroli, muut syöttöaineet, muut)	1000 t	Huoltovarmuuskeskus	velvoitevarastoinnin vahvistaminen	maahantuojat	erilaisia rajauksia	sähköinen tai paperilomake	vuosittain, helmikuun loppu	Tuontipolttoaineiden velvoitevarastointilain (1070/94 muutoksineen)
Raakaöljyn tai öljytuotteiden käyttö tai jalostus teollisuuden raaka-aineeksi (raakaöljy, diesel, pok, por, moottoribensiini, lentopetroli, muut syöttöaineet, muut)	1000 t	Huoltovarmuuskeskus	velvoitevarastoinnin vahvistaminen	maahantuojat	erilaisia rajauksia	sähköinen tai paperilomake	vuosittain, helmikuun loppu	Tuontipolttoaineiden velvoitevarastointilain (1070/94 muutoksineen)
Polttoaineiden käyttö	GW/h/a	Energiavirasto	kohdekatselmukset	voimalaitokset		Excel	3 kk kohdekatselmuksesta	Energiatarkkailulaki (1429/2014)
Polttoaineiden käyttö polttoaineittain lämmön erillistuo-tannossa	GW/h/a	Energiavirasto	kohdekatselmukset	kaukolämmön tuotantoa, siirtoa ja jakelua sisältävä kohde		Excel	3 kk kohdekatselmuksesta	Energiatarkkailulaki (1429/2014)
Polttoaineen kulutus koh-teessa	MWh/a,(jaoteltuna: fossiiliset, uusiutuvat, turve, muu energialähde)	Energiavirasto	kohdekatselmukset	suuryritykset, yksittäinen kohde (vapaasti valittava)		Excel	3 kk kohdekatselmuksesta	Energiatarkkailulaki (1429/2014)

\* EPRTR European Pollutant Release and Transfer Register

Huom. Ympäristöluvan valvontaa varten kerättävät tapauskohtaiset tiedot ovat esimerkkejä eri laitosten luvista

LIITE 5. Päästöt ilmaan

Raportoitava asia	Yksikkö	Tiedon kerääjä	Tiedon käyttö-tarkoitus	Raportoiva kokonaisuus	Rajaukset	Raportointi-tapa	Raportoinnin taajuus ja ajankohta	Peruste
CO <sub>2</sub>		Energiavirasto	Päästökauppa / päästöselvitys	laitos			vuosittain, maaliskuun loppu	Päästökauppalaki (311/2011)
CO <sub>2</sub>	t/a	ELY, kunta	lupavalvonta	toimipaikka/energi- antuotantoyksikkö		VAHTI, kunnalle erikseen	vuosittain, helmikuun loppu	Ympäristönsuojelulaki (527/2014)
CO <sub>2</sub>		työ- ja elinkeino- ministeriö	päästöluvien ilmaisjako, tuotan- totaso	laitos	hiilivuodolle altis / ei altis prosessi- päästöjen piiriin kuuluva laitoksen osa	Excel	vuosittain	Päästökauppalaki (311/2011)
CO <sub>2</sub> (pl. Bio- massa)	kg/a	ELY	E-PRTR	toimipaikka	kynnyсарvo 100 mlj. kg/a	VAHTI	vuosittain, helmikuun loppu	Ympäristönsuojelulaki (527/2014) Euroopan parlamentin ja neuvoston asetus (E-PRTR) N:o 166/2006/EY epäpuhtauksien päästöjä ja siirtoja koskevan eurooppalaisen rekisterin perustamisesta ja neuvoston direktiivien 91/689/EY ja 96/61/EY muuttamisesta
CO <sub>2</sub> (foss)		kunta, ELY	lupavalvonta tai rekisteröinnin valvonta	energiantuotantoyksiköittäin	5- 50 MW energi- antuotantoyksiköt	kunnalle, VAHTI	vuosittain, helmikuun loppu	Valtioneuvoston asetus polttoaineteholtaan alle 50 megawatin energiantuotantoyksiköiden ympäristönsuojeluvaatimuksista (750/2013) Ympäristönsuojelulaki (527/2014)
CO <sub>2</sub> (bio)		kunta, ELY	lupavalvonta tai rekisteröinnin valvonta	energiantuotantoyksiköittäin	5- 50 MW energi- antuotantoyksiköt	kunnalle, VAHTI	vuosittain, helmikuun loppu	Valtioneuvoston asetus polttoaineteholtaan alle 50 megawatin energiantuotantoyksiköiden ympäristönsuojeluvaatimuksista (750/2013) Ympäristönsuojelulaki 527/2014

Raportoitava asia	Yksikkö	Tiedon kerääjä	Tiedon käyttö-tarkoitus	Raportoiva kokonaisuus	Rajaukset	Raportointi-tapa	Raportoinnin taajuuks ja ajankohta	Peruste
CO	kg/a	ELY	E-PRTR	toimipaikka	kynnyсарvo 500 000 kg/a	VAHTI	vuosittain, helmi-kuun loppu	Ympäristönsuojelulaki (527/2014) Euroopan parlamentin ja neuvoston asetus (E-PRTR) N:o 166/2006/EY epäpuhtauksien päästöjä ja siirtoja koskevan eurooppalaisen rekisterin perustamisesta ja neuvoston direktiivien 91/689/ETY ja 96/61/EY muuttamisesta
SO <sub>x</sub> , ominais-päästöt	mg/m <sup>3</sup> (n) 6 % O <sub>2</sub> ,	ELY	lupavalvonta	kattiloittain	normaalikäytön aikana	VAHTI, kunnalle erikseen	vuosittain, helmi-kuun loppu	Ympäristönsuojelulaki (527/2014)
SO <sub>x</sub> , ominais-päästöt	mg/m <sup>3</sup> (n) 3 % O <sub>2</sub>	ELY, kunta	lupavalvonta	kattiloittain		VAHTI, kunnalle erikseen	vuosittain, helmi-kuun loppu	Ympäristönsuojelulaki (527/2014)
SO <sub>x</sub>	kg/a,	ELY, kunta	E-PRTR, lupavalvonta	toimipaikoittain	kynnyсарvo 150 000 kg/a	VAHTI, kunnalle erikseen	vuosittain, helmi-kuun loppu	Ympäristönsuojelulaki (527/2014) Euroopan parlamentin ja neuvoston asetus (E-PRTR) N:o 166/2006/EY epäpuhtauksien päästöjä ja siirtoja koskevan eurooppalaisen rekisterin perustamisesta ja neuvoston direktiivien 91/689/ETY ja 96/61/EY muuttamisesta
SO <sub>2</sub>	t/v	ELY, kunta	LCP-raportointi, lupavalvonta	energiantuotanto-yksiköittäin	suuret polttolaitokset (LCP, yli 50 MW)	VAHTI, kunnalle erikseen	vuosittain, helmi-kuun loppu	Valtioneuvoston asetus suurten polttolaitosten päästöjen rajoittamisesta (936/2014)
SO <sub>2</sub>		kunta, ELY	lupavalvonta tai rekisteröinnin valvonta	energiantuotanto-yksiköittäin	5- 50 MW energiantuotanto-yksiköt	kunnalle, VAHTI	vuosittain, helmi-kuun loppu	Valtioneuvoston asetus polttoainetehtaan alle 50 megawatin energiantuotanto-yksiköiden ympäristönsuojeluvaatimuksista (750/2013)
NO <sub>x</sub> , ominais-päästöt	mg/m <sup>3</sup> (n) 6 % O <sub>2</sub> , t/a, mg/Mj	ELY, kunta	lupavalvonta	kattiloittain	normaalikäytön aikana	VAHTI, kunnalle erikseen	vuosittain, helmi-kuun loppu	Ympäristönsuojelulaki (527/2014)
NO <sub>x</sub> , ominais-päästöt	mg/m <sup>3</sup> (n) 3 % O <sub>2</sub>	ELY, kunta	lupavalvonta	kattiloittain		VAHTI, kunnalle erikseen	vuosittain, helmi-kuun loppu	Ympäristönsuojelulaki (527/2014)
NO <sub>x</sub>	mg/m <sup>3</sup> (n)	ELY, kunta	lupavalvonta			VAHTI, kunnalle erikseen	vuosittain, helmi-kuun loppu	Ympäristönsuojelulaki (527/2014)



Raportoitava asia	Yksikkö	Tiedon kerääjä	Tiedon käyttö-tarkoitus	Raportoiva kokonaisuus	Rajaukset	Raportointi-tapa	Raportoinnin taajuus ja ajankohta	Peruste
NOx	kg/a	ELY	lupavalvonta, E-PRTR	toimipaikoittain	kynnyсарvo 100 000 kg/a (E-PRTR)	VAHTI	vuosittain, helmikuun loppu	Ympäristönsuojelulaki (527/2014) Euroopan parlamentin ja neuvoston asetus (E-PRTR) N:o 166/2006/EY epäpuhtauksien päästöjä ja siirtoja koskevan eurooppalaisen rekisterin perustamisesta ja neuvoston direktiivien 91/689/ETY ja 96/61/EY muuttamisesta
NOx	t/v	ELY, kunta	LCP-raportointi, lupavalvonta	polttolaitos / energiantuotantoyksikkö	suuret poltto-laitokset (LCP, yli 50 MW	VAHTI, kunnalle erikseen	vuosittain, helmikuun loppu	Valtioneuvoston asetus suurten polttolaitosten päästöjen rajoittamisesta (936/2014)
NOx		ELY, kunta	lupavalvonta tai rekisteröinnin valvonta	energiantuotantoyksiköittäin	5- 50 MW energi-antuotantoyksiköt	VAHTI, kunnalle erikseen	vuosittain, helmikuun loppu	Valtioneuvoston asetus polttoaineteholtaan alle 50 megawatin energiantuotantoyksiköiden ympäristönsuojeluvuorokäytöstä (750/2013) Ympäristönsuojelulaki (527/2014)
N <sub>2</sub> O	kg/a	ELY	lupavalvonta, E-PRTR	toimipaikoittain	kynnyсарvo 10 000 kg/a (E-PRTR)	VAHTI, kunnalle erikseen	vuosittain, helmikuun loppu	Ympäristönsuojelulaki (527/2014) Euroopan parlamentin ja neuvoston asetus (E-PRTR) N:o 166/2006/EY epäpuhtauksien päästöjä ja siirtoja koskevan eurooppalaisen rekisterin perustamisesta ja neuvoston direktiivien 91/689/ETY ja 96/61/EY muuttamisesta
NOx	ominaispäästö mg/m <sup>3</sup> (n) 15 % O <sub>2</sub> ja t/a	ELY, kunta	lupavalvonta	kaasuturbiini		VAHTI, kunnalle erikseen	vuosittain, helmikuun loppu	Ympäristönsuojelulaki (527/2014)
Hiukkaset	mg/m <sup>3</sup> (n) 6 % O <sub>2</sub> , t/a, mg/Mj	ELY	lupavalvonta	kattiloittain	normaalikäytön aikana	VAHTI, erillinen tiedosto kunnalle	vuosittain, helmikuun loppu	Ympäristönsuojelulaki (527/2014)
Hiukkaset	mg/m <sup>3</sup> (n) 3 % O <sub>2</sub>	ELY	lupavalvonta	kattiloittain		VAHTI, erillinen tiedosto kunnalle	vuosittain, helmikuun loppu	Ympäristönsuojelulaki (527/2014)

Raportoitava asia	Yksikkö	Tiedon kerääjä	Tiedon käyttö-tarkoitus	Raportoiva kokonaisuus	Rajaukset	Raportointi-tapa	Raportoinnin taajuuus ja ajankohta	Peruste
Hiukkaset	t/v	ELY, kunta	LCP-raportointi, lupavalvonta	polttolaitos / energiantuotanto-yksikkö	suuret polttolaitokset (LCP, yli 50 MW)	VAHTI, kunnalle erikseen	vuosittain, helmikuun loppu	Valtioneuvoston asetus suurten polttolaitosten päästöjen rajoittamisesta (936/2014)
Hiukkaset		kunta, ELY	lupavalvonta tai rekisteröinnin valvonta	energiantuotanto-yksikkö		kunnalle, VAHTI	vuosittain, helmikuun loppu	Valtioneuvoston asetus polttoainetehtaan alle 50 megawatin energiantuotanto-yksiköiden ympäristönsuojeluvaatimuksista (750/2013)
PM10	kg/a	ELY	lupavalvonta, E-PRTR	toimipaikoittain	kynnyсарvo 50 000 kg/a (E-PRTR)	VAHTI	vuosittain, helmikuun loppu	Ympäristönsuojelulaki (527/2014) Euroopan parlamentin ja neuvoston asetus (E-PRTR) N:o 166/2006/EY epäpuhtauksien päästöjä ja siirtoja koskevan eurooppalaisen rekisterin perustamisesta ja neuvoston direktiivien 91/689/ETY ja 96/61/EY muuttamisesta
Raskasmetallit (As, Cd, Cr, Cu, Hg, Ni, Pb, V, Zn)	kg/a, µg/MJ	ELY, kunta	lupavalvonta	kattiloittain		VAHTI, kunnalle erikseen	vuosittain, helmikuun loppu	Ympäristönsuojelulaki (527/2014)
Kloori ja epäorgaaniset yhdisteet	kg/a	ELY	lupavalvonta, E-PRTR	toimipaikka	kynnyсарvo 10 000 kg/a (E-PRTR)	VAHTI	vuosittain, helmikuun loppu	Ympäristönsuojelulaki (527/2014) Euroopan parlamentin ja neuvoston asetus (E-PRTR) N:o 166/2006/EY epäpuhtauksien päästöjä ja siirtoja koskevan eurooppalaisen rekisterin perustamisesta ja neuvoston direktiivien 91/689/ETY ja 96/61/EY muuttamisesta

Raportoitava asia	Yksikkö	Tiedon kerääjä	Tiedon käyttö-tarkoitus	Raportoiva kokonaisuus	Rajaukset	Raportointi-tapa	Raportoinnin taajuus ja ajankohta	Peruste
Fluori ja epä- orgaaniset yhdisteet	kg/a	ELY	lupavalvonta, E-PRTR	toimipaikka	kynnyсарvo 5 000 kg/a (E-PRTR)	VAHTI	vuosittain, helmi- kuun loppu	Ympäristönsuojelulaki (527/2014) Euroopan parla- mentin ja neuvoston asetus (E-PRTR) N:o 166/2006/EY epäpuhtauksien päästöjä ja siirtoja koskevan eurooppalai- sen rekisterin perustamisesta ja neuvoston direktiivien 91/689/ETY ja 96/61/EY muut- tamisesta
Elohopea ja elohopeayhdis- teet (Hg)	kg/a	ELY	lupavalvonta, E-PRTR	toimipaikka	kynnyсарvo 10 kg/a (E-PRTR)	VAHTI	vuosittain, helmi- kuun loppu	Ympäristönsuojelulaki (527/2014) Euroopan parla- mentin ja neuvoston asetus (E-PRTR) N:o 166/2006/EY epäpuhtauksien päästöjä ja siirtoja koskevan eurooppalai- sen rekisterin perustamisesta ja neuvoston direktiivien 91/689/ETY ja 96/61/EY muut- tamisesta
Tallium		ELY	lupavalvonta, E-PRTR	toimipaikka		VAHTI	vuosittain, helmi- kuun loppu	Ympäristönsuojelulaki (527/2014) Euroopan parla- mentin ja neuvoston asetus (E-PRTR) N:o 166/2006/EY epäpuhtauksien päästöjä ja siirtoja koskevan eurooppalai- sen rekisterin perustamisesta ja neuvoston direktiivien 91/689/ETY ja 96/61/EY muut- tamisesta
Lyijy	kg/a	ELY	lupavalvonta, E-PRTR			VAHTI	vuosittain, helmi- kuun loppu	Ympäristönsuojelulaki (527/2014) Euroopan parla- mentin ja neuvoston asetus (E-PRTR) N:o 166/2006/EY epäpuhtauksien päästöjä ja siirtoja koskevan eurooppalai- sen rekisterin perustamisesta ja neuvoston direktiivien 91/689/ETY ja 96/61/EY muut- tamisesta

Raportoitava asia	Yksikkö	Tiedon kerääjä	Tiedon käyttö-tarkoitus	Raportoiva kokonaisuus	Rajaukset	Raportointi-tapa	Raportoinnin taajuuks ja ajankohta	Peruste
Kadmium ja sen yhdisteet (Cd)	kg/a	ELY	lupavalvonta, E-PRTR	toimipaikka		VAHTI	vuosittain, helmikuun loppu	Ympäristönsuojelulaki (527/2014) Euroopan parlamentin ja neuvoston asetukset (E-PRTR) N:o 166/2006/EY epäpuhtauksien päästöjä ja siirtoja koskevan eurooppalaisen rekisterin perustamisesta ja neuvoston direktiivien 91/689/ETY ja 96/61/EY muuttamisesta
Kromi	kg/a	ELY	lupavalvonta, E-PRTR	toimipaikka		VAHTI	vuosittain, helmikuun loppu	Ympäristönsuojelulaki (527/2014) Euroopan parlamentin ja neuvoston asetukset (E-PRTR) N:o 166/2006/EY epäpuhtauksien päästöjä ja siirtoja koskevan eurooppalaisen rekisterin perustamisesta ja neuvoston direktiivien 91/689/ETY ja 96/61/EY muuttamisesta
Nikkeli ja nikkeliyhdisteet (Ni)	kg/a	ELY	lupavalvonta, E-PRTR	toimipaikka	kynnysarvo 50 kg/a (E-PRTR)	VAHTI	vuosittain, helmikuun loppu	Ympäristönsuojelulaki (527/2014) Euroopan parlamentin ja neuvoston asetukset (E-PRTR) N:o 166/2006/EY epäpuhtauksien päästöjä ja siirtoja koskevan eurooppalaisen rekisterin perustamisesta ja neuvoston direktiivien 91/689/ETY ja 96/61/EY muuttamisesta
Sinkki ja sinkkiyhdisteet (Zn)	kg/a	ELY	lupavalvonta, E-PRTR	toimipaikka	kynnysarvo 200 kg/a (E-PRTR)	VAHTI	vuosittain, helmikuun loppu	Ympäristönsuojelulaki (527/2014) Euroopan parlamentin ja neuvoston asetukset (E-PRTR) N:o 166/2006/EY epäpuhtauksien päästöjä ja siirtoja koskevan eurooppalaisen rekisterin perustamisesta ja neuvoston direktiivien 91/689/ETY ja 96/61/EY muuttamisesta

Raportoitava asia	Yksikkö	Tiedon kerääjä	Tiedon käyttö-tarkoitus	Raportoiva kokonaisuus	Rajaukset	Raportointi-tapa	Raportoinnin taajuus ja ajankohta	Peruste
Kupari ja kupariyhdisteet (Cu)	kg/a	ELY	lupavalvonta, E-PRTR	toimipaikka	kynnyсарvo 100 kg/a (E-PRTR)	VAHTI	vuosittain, helmikuun loppu	Ympäristönsuojelulaki (527/2014) Euroopan parlamentin ja neuvoston asetukset (E-PRTR) N:o 166/2006/EY epäpuhtauksien päästöjä ja siirtoja koskevan eurooppalaisen rekisterin perustamisesta ja neuvoston direktiivien 91/689/ETY ja 96/61/EY muuttamisesta
PCDD+PCDF (dioksiinit ja furaanit)	kg/a	ELY	lupavalvonta, E-PRTR	toimipaikka	kynnyсарvo 0,0001 (E-PRTR)	VAHTI	vuosittain, helmikuun loppu	Ympäristönsuojelulaki (527/2014) Euroopan parlamentin ja neuvoston asetukset (E-PRTR) N:o 166/2006/EY epäpuhtauksien päästöjä ja siirtoja koskevan eurooppalaisen rekisterin perustamisesta ja neuvoston direktiivien 91/689/ETY ja 96/61/EY muuttamisesta
Arseeni ja arseeniyhdisteet (As)	kg/a	ELY	lupavalvonta, E-PRTR	toimipaikka	kynnyсарvo 20 kg/a (E-PRTR)	VAHTI	vuosittain, helmikuun loppu	Ympäristönsuojelulaki (527/2014) Euroopan parlamentin ja neuvoston asetukset (E-PRTR) N:o 166/2006/EY epäpuhtauksien päästöjä ja siirtoja koskevan eurooppalaisen rekisterin perustamisesta ja neuvoston direktiivien 91/689/ETY ja 96/61/EY muuttamisesta
Tiedot päästöjen yksittäisistä mittaustuksista		ELY, kunta	lupavalvonta	energiantuotanto-yksikkö		VAHTI, kunnalle erikseen	vuosittain, helmikuun loppu	Ympäristönsuojelulaki (527/2014)
Vetykloridi	kokonais-päästö	ELY, kunta	lupavalvonta	toimipaikka		VAHTI, kunnalle erikseen	vuosittain, helmikuun loppu	Ympäristönsuojelulaki (527/2014)

Raportoitava asia	Yksikkö	Tiedon kerääjä	Tiedon käyttö-tarkoitus	Raportoiva kokonaisuus	Rajaukset	Raportointi-tapa	Raportoinnin taajuus ja ajankohta	Peruste
Orgaaniset hiilivedyt	kokonais-päästö	ELY, kunta	lupavalvonta	toimipaikka		VAHTI, kunnalle erikseen	vuosittain, helmikuun loppu	Ympäristönsuojelulaki (527/2014)
Vetyfluoridi	kokonais-päästö	ELY, kunta	lupavalvonta	toimipaikka		VAHTI, kunnalle erikseen HTI	vuosittain, helmikuun loppu	Ympäristönsuojelulaki (527/2014)
Dioksiinit	kokonais-päästö	ELY, kunta	lupavalvonta	toimipaikka		VAHTI, kunnalle erikseen	vuosittain, helmikuun loppu	Ympäristönsuojelulaki (527/2014)
Furaanit	kokonais-päästö	ELY, kunta	lupavalvonta	toimipaikka		VAHTI, kunnalle erikseen	vuosittain, helmikuun loppu	Ympäristönsuojelulaki (527/2014)
Raskasmetallit	kokonais-päästö	ELY, kunta	lupavalvonta	toimipaikka		VAHTI, kunnalle erikseen	vuosittain, helmikuun loppu	Ympäristönsuojelulaki (527/2014)
Ilmaan johdettavien päästöjen jatkuvien päästömittausten tulokset		ELY, kunta	lupavalvonta	toimipaikka / energiantuotanto-yksikkö		VAHTI, kunnalle erikseen	vuosittain, helmikuun loppu	Ympäristönsuojelulaki (527/2014)
SF6-kaasun määrä varastossa ja kojeistoissa laiteryhmittäin**	kg	Adato Energia Oy	kasviuonekaasupäästöjen laskenta	sähköverkonhaltija		Excel	vuosittain keväällä	SF6-laitteistojen omistajan vastuu kerätä ja ylläpitää tietoja SF6 -kaasun käytöstä (UNFCCC)
Kylmäaineiden käyttö huollossa eriteltynä kylmäaineittain ja laitetyypeittäin**	kg	Suomen ympäristökeskus	kasviuonekaasupäästöjen laskenta	yrittäjä		verkkolomake	vuosittain	Ympäristönsuojelulaki (527/2014)

\* EPRTR European Pollutant Release and Transfer Register

\*\* kysely liittyy kansalliseen päästöinventointiin, eikä ole varsinaisen päästö

Huom. Ympäristöluvan valvontaa varten kerättävät tapauskohtaiset tiedot ovat esimerkkejä eri laitosten luvista

**LIITE 6.** Käyttöönottoajankohta ja käyntiaika

Raportoitava asia	Yksikkö	Tiedon kerääjä	Tiedon käyttö-tarkoitus	Raportoiva kokonaisuus	Rajaukset	Raportointi-tapa	Raportoinnin taajuus ja ajankohta	Peruste
Toiminnan aloittamispäivämäärä	pvm	ELY, kunta	LCP-raportointi	energiantuotanto-yksikkö	suuret poltto-laitokset (LCP, yli 50 MW)	VAHTI, kunnalle erikseen	vuosittain, helmikuun loppu	Valtioneuvoston asetus suurten polttolaitosten päästöjen rajoittamisesta (936/2014)
Käyttöönottopäivämäärä	pvm	Finextra Oy	sähkön alkuperätakuu	voimalaitos	rekisteriin hakeutuneet voimalaitokset	sähköinen järjestelmä	vuosittain, maaliskuun loppu	Laki sähkön alkuperän varmentamisesta ja ilmoittamisesta (1129/2003) sekä Valtioneuvoston asetus sähkön alkuperän varmentamisesta (417/2013)
Käyttöönottovuosi, kiinteät lämpökeskukset	v	Energiateollisuus ry	kaukolämpötilasto	lämmön myyjä, kunnittain		Excel	kuukausittain / vuosittain, kesällä / syksyllä	jäsenkysely
Käyttöönottovuosi, pumppulaitokset	v	Energiateollisuus ry	kaukolämpötilasto	lämmön myyjä, kunnittain		Excel	kuukausittain / vuosittain, kesällä / syksyllä	jäsenkysely
Käyttöönottovuosi, höyryvoimalaitokset	v	Energiateollisuus ry	kaukolämpötilasto	lämmön myyjä, kunnittain		Excel	kuukausittain / vuosittain, kesällä / syksyllä	jäsenkysely
Käyttöönottovuosi, muutt voimalaitokset (pl. Höyryvoimalaitokset)	v	Energiateollisuus ry	kaukolämpötilasto	lämmön myyjä, kunnittain		Excel	kuukausittain / vuosittain, kesällä / syksyllä	jäsenkysely
Jäähdytysenergian tuotantokapasiteetin käyttöönottovuosi eriteltynä absorptiokoneikot, lämpöpumput ja kompressorit yksiköittäin (myös yksikkö ja sijainti)	v	Energiateollisuus ry	vuositilasto	kaukolämpöyhtiö		Excel	vuosittain, huhtikuun loppu	jäsenkysely
Jäähdytysenergian tuotantokapasiteetti, akkujen käyttöönottovuosi (myös nimi ja sijainti)	v	Energiateollisuus ry	vuositilasto	kaukolämpöyhtiö		Excel	vuosittain, huhtikuun loppu	jäsenkysely
Vapaaajähdytys, käyttöönottovuosi (myös nimi ja sijainti)	v	Energiateollisuus ry	vuositilasto	kaukolämpöyhtiö		Excel	vuosittain, huhtikuun loppu	jäsenkysely
Tuotannon alkamis- ja päätty-mispäivämäärä	pvm	Finextra Oy	sähkön alkuperätakuu	voimalaitos	rekisteriin hakeutuneet voimalaitokset	sähköinen järjestelmä	vuosittain, maaliskuun loppu	Laki sähkön alkuperän varmentamisesta ja ilmoittamisesta (1129/2003) sekä Valtioneuvoston asetus sähkön alkuperän varmentamisesta (417/2013)
Yksittäisten kattiloiden, kaasuturbiinin käyntiajat	h/kk ja h/a	ELY, kunta	lupavalvonta	kattiloittain		VAHTI, kunnalle erikseen	vuosittain, helmikuun loppu	Ympäristönsuojelulaki (527/2014)

Raportoitava asia	Yksikkö	Tiedon kerääjä	Tiedon käyttö-tarkoitus	Raportoiva kokonaisuus	Rajaukset	Raportointi-tapa	Raportoinnin taajuus ja ajankohta	Peruste
Käyttötunnit	h/a	ELY, kunta	LCP-raportointi	energiantuotan-toyksikkö	suuret poltto-lai-tokset (LCP, yli 50 MW)	VAHTI, kun-nalle erikseen	vuosittain, helmi-kuun loppu	Valtioneuvoston asetus suurten polttolaitosten päästöjen rajoit-tamisesta (936/2014)
Jäljellä oleva käyntiaika (tulosa)	h	ELY, kunta	LCP-raportointi	polttolaitos tai energiantuotan-toyksikkö	1.1.2016-31.12.2023 välisenä aikana max 17 500 h	VAHTI, kun-nalle erikseen	vuosittain, helmi-kuun loppu	Valtioneuvoston asetus suurten polttolaitosten päästöjen rajoit-tamisesta (936/2014)
Käyttötunnit / toiminta-aika	h	kunta, ELY	lupavalvonta	energiantuotan-toyksikkö	5 - 50 MW	kunnalle, VAHTI	vuosittain, helmi-kuun loppu	Valtioneuvoston asetus poltto-aineteholtaan alle 50 megawatin energiantuotantoyksiköiden ympäristönsuojeluvaatimuksista (750/2013)
Lämpökeskuksen käyttöaika	h/a	Energiateolli-suus ry	kaukolämmön käyttötaloudelliset tunnusluvut	lämpökeskus		Excel	vuosittain	jäsenkysely
Tuotantoaika (myös häiriöaika ja kylmäaika)	h	Teknologian tutkimuskeskus VTT Oy	tuulivoimatilasto	yritys energian-tuotantoyksi-köittäin		Excel tms.	kuukausittain/vuo-sittain	erillinen sopimus
Sähköntuotannon voimako- neen käyttöönottovuosi	vuosi	Energiavi-rasto	Toimitusvarmuu-den seuranta, liittyen sähkötehon riittävyyteen Suo-messa.	sähköä tuottava voimalaitos	vähintään 1 MVA voimalaitos	Excel	Vuosittain, voima-laitoksen rakenta-misesta kuukauden kuluessa päätöksen teosta, tehonko-rotuksesta kuu-kauden kuluessa käyttöönotosta. Pitkäaikaisesta tai pysyvästä käy-töstäpoistosta tai tehonalennuksesta kuukauden kuluessa päätöksestä, kuitenkin vähintään 6 kk ennen suunniteltua toteutusta.	Sähkömarkkinalaki (588/2013) ja asetus sähkömarkkinoista (65/2009)



Raportoitava asia	Yksikkö	Tiedon kerääjä	Tiedon käyttö-tarkoitus	Raportoiva kokonaisuus	Rajaukset	Raportointitapa	Raportoinnin taajuuus ja ajankohta	Peruste
Sähköntuotannon voimakoon käyttövalmiudesta poistaminen	vuosi	Energiavirasto	toimitusvarmuuden seuranta, liittyen sähkötehon riittävyyteen Suomessa.	sähköä tuottava voimalaitos	vähintään 1 MVA voimalaitos	voimalaitoskysely Excel	vuosittain, Voimailaitoksen rakentamisesta kuukauden kuluessa päätöksen teosta, tehonkorotuksesta kuukauden kuluessa käyttöönotosta. Pitkäaikaisesta tai pysyvästä käytöstäpoistosta tai tehonalennuksesta kuukauden kuluessa päätöksestä, kuitenkin vähintään 6 kk ennen suunniteltua toteutusta.,	Sähkömarkkinalaki (588/2013) ja asetus sähkömarkkinoista (65/2009)

Huom. Ympäristöluvan valvontaa varten kerättävät tapauskohtaiset tiedot ovat esimerkkejä eri laitosten luvista

**LIITE 7.** Laitoksen tekniikkaa ja lukumääriä koskevat tiedot

Raportoitava asia	Yksikkö	Tiedon kerääjä	Tiedon käyttö-tarkoitus	Raportoiva kokonaisuus	Rajaukset	Raportointi-tapa	Raportoinnin taajuus ja ajankohta	Peruste
Siirrettävien lämpökeskusten lukumäärä pääpoltoaineittain	lkm	Energiateollisuus ry	kaukolämpötilasto	lämmön myyjä, kunnittain		Excel	kuukausittain / vuosittain, kesällä / syksyllä	jäsenkysely
Kattiloiden lukumäärä, kiinteät lämpökeskukset	lkm	Energiateollisuus ry	kaukolämpötilasto	lämmön myyjä, kunnittain		Excel	kuukausittain / vuosittain, kesällä / syksyllä	jäsenkysely
Kattiloiden lukumäärä, höyryvoimalaitokset	lkm	Energiateollisuus ry	kaukolämpötilasto	lämmön myyjä, kunnittain		Excel	kuukausittain / vuosittain, kesällä / syksyllä	jäsenkysely
Yksiköiden lukumäärä, muut voimalaitokset (=pl. Höyryvoimalaitokset)	lkm	Energiateollisuus ry	kaukolämpötilasto	lämmön myyjä, kunnittain		Excel	kuukausittain / vuosittain, kesällä / syksyllä	jäsenkysely
Laitostyyppi, muut voimalaitokset (=pl. Höyryvoimalaitokset)		Energiateollisuus ry	kaukolämpötilasto	lämmön myyjä, kunnittain		Excel	kuukausittain / vuosittain, kesällä / syksyllä	jäsenkysely
Tuotantoteknologia		Finextra Oy	sähkön alkuperätakuu	voimalaitos	rekisteriin hakeutuneet voimalaitokset	sähköinen järjestelmä	vuosittain, maaliskuun loppu	Laki sähkön alkuperän varmentamisesta ja ilmoittamisesta (1129/2003) sekä Valtioneuvoston asetus sähkön alkuperän varmentamisesta (417/2013)
Energiantuotantoyksikön tyyppi	kattila, kaasutubini, kaasumoottori, dieselmoottori tai muu	ELY, kunta	LCP-raportointi	energiantuotantoyksikkö	suuret poltto-laitokset (LCP, yli 50 MW)	VAHTI	vuosittain, helmikuun loppu	Valtioneuvoston asetus suurten polttolaitosten päästöjen rajoittamisesta (936/2014)
Kattilatyyppi (pääosa lämmöntuotannosta)	tulitorvi-tuliputkikattila / vesiputkikattila / levykattila / muu	Energiateollisuus ry	vuositilasto / kaukolämmön käyttötaloudelliset tunnusluvut	lämpökeskus		Excel	vuosittain	jäsenkysely
Jäähdytysenergian tuotantokapasiteetti, akun, tilavuus	m <sup>3</sup>	Energiateollisuus ry	vuositilasto	kaukolämpöpöytä		Excel	vuosittain, huhtikuun loppu	jäsenkysely
Kokonaishyötysuhde (brutto)	%	Energiavirasto	kohdekselmukset	voimalaitos, erillinen kohde		Excel	3 kk kohdekselmuksesta	Energiatehokkuuslaki (1429/2014)
Kokonaishyötysuhde (netto)	%	Energiavirasto	kohdekselmukset	voimalaitos, erillinen kohde		Excel	3 kk kohdekselmuksesta	Energiatehokkuuslaki (1429/2014)

Huom. Ympäristöluvan valvontaa varten kerättävät tapauskohtaiset tiedot ovat esimerkkejä eri laitojen luvista

**LIITE 8.** Jätevesiä ja vesipäästöjä koskevat tiedot

Raportoitava asia	Yksikkö	Tiedon kerääjä	Tiedon käyttö-tarkoitus	Raportoiva kokonaisuus	Rajaukset	Raportointi-tapa	Raportoinnin taajuus ja ajankohta	Peruste
Fenolit	kg/a	ELY	EPTR	toimipaikka	kynnysarvo 20 kg/a	VAHTI	vuosittain, helmikuun loppu	Euroopan parlamentin ja neuvoston asetus (E-PRTR) N:o 166/2006/EY epäpuhtauksien päästöjä ja siirtoja koskevan eurooppalaisen rekisterin perustamisesta ja neuvoston direktiivien 91/689/EY ja 96/61/EY muuttamisesta
Viemäriin johdetun jäteveden määrä	m <sup>3</sup> /a	ELY, kunta	lupavalvonta	toimipaikka		VAHTI, kunnalle erikseen	vuosittain, helmikuun loppu	Ympäristönsuojelulaki (527/2014)
Vesistöön johdetun veden määrä	m <sup>3</sup> /a	ELY, kunta	lupavalvonta	toimipaikka		VAHTI, kunnalle erikseen	vuosittain, helmikuun loppu	Ympäristönsuojelulaki (527/2014)
Vesistöön johdetun veden lämpöenergia	TJ/a	ELY, kunta	lupavalvonta	toimipaikka		VAHTI, kunnalle erikseen	vuosittain, helmikuun loppu	Ympäristönsuojelulaki (527/2014)
Johdetun veden virtaama		ELY, kunta	lupavalvonta	toimipaikka		VAHTI, kunnalle erikseen	vuosittain, helmikuun loppu	Ympäristönsuojelulaki (527/2014)
Jätevesien johtamispäivien lukumäärä		ELY, kunta	lupavalvonta	toimipaikka		VAHTI, kunnalle erikseen	vuosittain, helmikuun loppu	Ympäristönsuojelulaki (527/2014)
Happamuus	pH	ELY, kunta	lupavalvonta	toimipaikka		VAHTI, kunnalle erikseen	vuosittain, helmikuun loppu	Ympäristönsuojelulaki (527/2014)
Jäteveden määrä ja laatu		kunta	lupavalvonta	toimipaikka		erillinen tiedosto	vuosittain, helmikuun loppu	Valtioneuvoston asetus polttoainete-holtaan alle 50 megawatin energian-tuotantoyksiköiden ympäristönsuoje-luvaatimuksista (750/2013)
Viemäriin johdetun veden määrä ja laatu		ELY, kunta	lupavalvonta	toimipaikka		VAHTI, kunnalle erikseen	vuosittain, helmikuun loppu	Ympäristönsuojelulaki (527/2014)
Lämpöenergia	TJ/v	ELY, kunta	lupavalvonta	toimipaikka		VAHTI, kunnalle erikseen	vuosittain, helmikuun loppu	Ympäristönsuojelulaki (527/2014)
Pohjavesien tarkkailutiedot, öljyhilivetyttöisyys		ELY, kunta	lupavalvonta	toimipaikka		VAHTI, kunnalle erikseen	2 x vuodessa, 2 kk näytteenotosta	Ympäristönsuojelulaki (527/2014)
Jäteveden sisältämät seuraavat epäpuhtaudet: kiin-toaines, Hg, Cd, Ti, As, Pb, Cr, Cu, Ni, Zn, dioksiinit ja furaanit		ELY, kunta	lupavalvonta	toimipaikka		VAHTI, kunnalle erikseen	vuosittain, helmikuun loppu	Ympäristönsuojelulaki (527/2014)
Orgaanisen hiilen kokonai-s määrä (toc)	kokonai-s päästö	ELY, kunta	lupavalvonta			VAHTI, kunnalle erikseen	vuosittain, helmikuun loppu	Ympäristönsuojelulaki (527/2014)

Raportoitava asia	Yksikkö	Tiedon kerääjä	Tiedon käyttö-tarkoitus	Raportoiva kokonaisuus	Rajaukset	Raportointi-tapa	Raportoinnin taajuus ja ajankohta	Peruste
Vesistöön puretun lauhdeveden määrä	m <sup>3</sup> /a	ELY, kunta	lupavalvonta	toimipaikka		VAHTI, kunnalle erikseen	vuosittain, helmikuun loppu	Ympäristönsuojelulaki (527/2014)
Lauhdeveden sisältämä kiintoaineen määrä	t/a ja mg/l	ELY, kunta	lupavalvonta	toimipaikka		VAHTI, kunnalle erikseen	vuosittain, helmikuun loppu	Ympäristönsuojelulaki (527/2014)
Raskasmetallien määrä (As, Cd, Co, Cr, Ni, Pb, Zn ja Hg)		ELY, kunta	lupavalvonta	toimipaikka		VAHTI, kunnalle erikseen	vuosittain, helmikuun loppu	Ympäristönsuojelulaki (527/2014)
Lähtevän lauhdeveden max lämpötila vrk		ELY, kunta	lupavalvonta	toimipaikka		VAHTI, kunnalle erikseen	vuosittain, helmikuun loppu	Ympäristönsuojelulaki (527/2014)
Lauhdeveden laatu		ELY, kunta	lupavalvonta	toimipaikka		VAHTI, kunnalle erikseen	vuosittain, helmikuun loppu	Ympäristönsuojelulaki (527/2014)

\* EPRTR European Pollutant Release and Transfer Register  
Huom. Ympäristöluvan valvontaa varten kerättävät tapauskohtaiset tiedot ovat esimerkkejä eri laitosten luvista

LIITE 9. Jätteet

Raportoitava asia	Yksikkö	Tiedon kerääjä	Tiedon käyttö-tarkoitus	Raportoiva kokonaisuus	Rajaukset	Raportointi-tapa	Raportoinnin taajuus ja ajankohta	Peruste
Lentotuhkan määrä		ELY, kunta	lupavalvonta	toimipaikka		VAHTI, kunnalle erikseen	vuosittain, helmikuun loppuun mennessä	Ympäristönsuojelulaki (527/2014)
Välivarastossa olevan tuhkan määrä		ELY, kunta	lupavalvonta	toimipaikka		VAHTI, kunnalle erikseen	vuosittain, helmikuun loppuun mennessä	Ympäristönsuojelulaki (527/2014)
Arinatuhkan ja petiuhkan määrä yhteensä		ELY, kunta	lupavalvonta	toimipaikka		VAHTI, kunnalle erikseen	vuosittain, helmikuun loppuun mennessä	Ympäristönsuojelulaki (527/2014)
Tuhkan määrä ja laatu		kunta	lupavalvonta	toimipaikka		erillinen tiedosto	vuosittain, helmikuun loppuun mennessä	Valtioneuvoston asetus polttoaineteholtaan alle 50 megawatin energiantuotanto-yksiköiden ympäristönsuojeluväestömuksista 750/2013 (PIPO-asetus)
Tuotetun tuotteen (tuhkan) määrä (puu, turve, peltohiomassa)	t, erittely tuotteen ja valmistuspaikan mukaan	Evira	valvonnan suunnittelu ja toteuttaminen	toimipaikka		Excel	vuosittain, 31.1.	Lannoitevalmistelaki (539/2006)
Tuotetun tuotteen (tuhkan) määrä (eläinperäiset lähteen)	t, erittely tuotteen ja valmistuspaikan mukaan	Evira	valvonnan suunnittelu ja toteuttaminen	toimipaikka		Excel	vuosittain, 31.1.	Lannoitevalmistelaki (539/2006)
Varastossa olevan tuotteen (tuhka) määrä vuoden alussa	t, erittely tuotteen ja valmistuspaikan mukaan	Evira	valvonnan suunnittelu ja toteuttaminen	toimipaikka		Excel	vuosittain, 31.1.	Lannoitevalmistelaki (539/2006)
Vuoden aikana syntyneen luovutusvalmiin tuhkan määrä	t, erittely tuotteen ja valmistuspaikan mukaan	Evira	valvonnan suunnittelu ja toteuttaminen	toimipaikka		Excel	vuosittain, 31.1.	Lannoitevalmistelaki (539/2006)
Tuhkan myynti tai luovutus vuoden aikana (eritelty pelto/puutarhakäyttöön, metsälannoitukseen, viherrakentamiseen, jatkojalostukseen, vienti eu/non-eu, muu käyttö)	t, erittely tuotteen ja valmistuspaikan mukaan	Evira	valvonnan suunnittelu ja toteuttaminen	toimipaikka		Excel	vuosittain, 31.1.	Lannoitevalmistelaki (539/2006)
Hyötykäyttöön toimitettujen jätteiden määrä jätejakeittain		ELY, kunta	lupavalvonta	toimipaikka		VAHTI, kunnalle erikseen	vuosittain, helmikuun loppuun mennessä	Ympäristönsuojelulaki (527/2014)
Vuoden lopussa varastossa olevat jättemäärät		ELY, kunta	lupavalvonta	toimipaikka		VAHTI, kunnalle erikseen	vuosittain, helmikuun loppuun mennessä	Ympäristönsuojelulaki (527/2014)

Raportoitava asia	Yksikkö	Tiedon kerääjä	Tiedon käyttö-tarkoitus	Raportoiva kokonaisuus	Rajaukset	Raportointi-tapa	Raportoinnin taajuus ja ajankohta	Peruste
Vaarallisten jätteiden määrä		ELY, kunta	lupavalvonta	toimipaikka		VAHTI, kunnalle erikseen	vuosittain, helmikuun loppuun mennessä	Ympäristönsuojelulaki (527/2014)
Muiden (pl. Vaarallisten) jätteiden määrä		ELY, kunta	lupavalvonta	toimipaikka		VAHTI, kunnalle erikseen	vuosittain, helmikuun loppuun mennessä	Ympäristönsuojelulaki (527/2014)
Jätteiden toimituspaikka jättejakeittain		ELY, kunta	lupavalvonta	toimipaikka		VAHTI, kunnalle erikseen	vuosittain, helmikuun loppuun mennessä	Ympäristönsuojelulaki (527/2014)
Laatu, jätelaji, jättenimike, määrä, ominais määrä, käsittelytapa, toimituspaikka		ELY, kunta	lupavalvonta	toimipaikka		VAHTI, kunnalle erikseen	vuosittain, helmikuun loppuun mennessä	Valtionuoston asetus jätteistä (179/2012), liitteen 4 mukainen jaotelu
Kaato paikalle toimitetun jätteen määrä jätteryhmittäin (jäteryhmä 10 01)	t	Tulli	jätevero	kaato paikan pitäjä		pdf-lomake	vuosineljännes, verokautta (3 kk) seuraavan kuukauden 18. päivä	Jäteverolaki (1126/2010)
Kaato paikalta pois viety verollinen jätte	t	Tulli	jätevero	kaato paikan pitäjä		pdf-lomake	vuosineljännes, verokautta (3 kk) seuraavan kuukauden 18. päivä	Jäteverolaki (1126/2010)
Kaato paikalla hyödynnettävä jätte	t	Tulli	jätevero	kaato paikan pitäjä		pdf-lomake	vuosineljännes, verokautta (3 kk) seuraavan kuukauden 18. päivä	Jäteverolaki (1126/2010)
Tilasto ilmoitus jätteistä, jotka eivät ole veronalaisia		Tulli		kaato paikan pitäjä, kaato paikka		Nettiveivi	vuosineljännes, verokautta (3 kk) seuraavan kuukauden 18. päivä	Jäteverolaki (1126/2010)
Tiedot kaato paikkakelpoisuuslausunnoista (tuhka, suodatinkakku, rikinpoistokipsi)		ELY, kunta	lupavalvonta	toimipaikka				Ympäristönsuojelulaki (527/2014)
Hävitetäväksi toimitetut kylmäaine määrät kylmäaineittain	kg	Suomen ympäristökeskus	kasvihuonekaasupäästöjen laskenta			Verkkolomake		Ympäristönsuojelulaki (527/2014)

Huom. Ympäristöluvan valvontaa varten kerättävät tapauskohtaiset tiedot ovat esimerkkejä eri laitosten luvista

**LIITE 10.** Veden käyttö

Raportoitava asia	Yksikkö	Tiedon kerääjä	Tiedon käyttötarkoitus	Raportoiva kokonaisuus	Raportointitapa	Raportoinnin taajuus ja ajankohta	Peruste
Veden käyttö		ELY, kunta	lupavalvonta	käyttökohdeittain	VAAHTI, kunnalle erikseen	vuosittain, helmikuun loppu	Ympäristönsuojelulaki (527/2014)
Otetun jäähdytys- ja prosessiveden määrä	m <sup>3</sup> /a	ELY, kunta	lupavalvonta	toimipaikka	VAAHTI, kunnalle erikseen	vuosittain, helmikuun loppu	Ympäristönsuojelulaki (527/2014)
Voimalaitokselle johdetun veden määrä		ELY, kunta	lupavalvonta	toimipaikka	VAAHTI, kunnalle erikseen	vuosittain, helmikuun loppu	Vesilaki (587/2011)
Jäähdytysvesien mukana laitokselle joutuvan kalan määrä ja laatu (lajit)		ELY, kunta	lupavalvonta	toimipaikka	VAAHTI, kunnalle erikseen	vuosittain, helmikuun loppu	Ympäristönsuojelulaki (527/2014)
Lisäveden kulutus	m <sup>3</sup>	Energiäteollisuus ry	vuositilasto / kaukolämmön käyttöaloudelliset tunnusluvut	kaukolämpöyrittäjä	Excel	vuosittain	jäsenkysely
Verkon vesitiivisyys ilman lämpöäkkä	m <sup>3</sup>	Energiäteollisuus ry	vuositilasto / kaukolämmön käyttöaloudelliset tunnusluvut	kaukolämpöyrittäjä	Excel	vuosittain	jäsenkysely
Veden käyttö	m <sup>3</sup> /a	Energiavirasto	kohdekatselmukset	voimalaitos, erillinen kohde	Excel	3 kk kohdekatselmuksesta	Energiäteohokkuuslaki (1429/2014)

Huom. Ympäristöluvan valvontaa varten kerättävät tapauskohtaiset tiedot ovat esimerkkejä eri laitosten luvista.







Yrityksiin kohdistuvien velvoitteiden määrästä ja niiden vähentämisestä on keskusteltu Suomessa jo useiden vuosien ajan. Tässä energia-alan toimijoita koskevassa selvityksessä tarkastellaan noin 40 raportointivelvoitteessa pyydettyjä tietoja muun muassa polttoaineista, energian tuotannosta, päästöistä ja jätteistä. Tietopyynnöt perustuvat pääosin lainsäädäntöön, mutta tietoja raportoidaan myös vapaaehtoisten sopimusten perusteella. Viranomaisten keräämiä tietoja käytetään muun muassa tilastointiin, lupa- ja valvontamenettelyihin sekä tukien ja maksujen määrittämiseen. Raportissa tarkastellaan pyydettyjen tietojen yhtenäisyyttä ja pohditaan alustavasti mahdollisuuksia raportoinnin helpottamiseksi.



**ISBN 978-952-11-4535-3 (PDF)**

**ISSN 1796-1726 (verkkokj.)**