

KESKEYTYSTILASTO 2015

ALKUSANAT

Keskeytystilastointia uudistettiin perusteellisesti vuoden 2015 alusta. Tietojen keruu muuttui käyttöpaikkakohtaiseksi ja aluejako toimitusvarmuusjaon mukaisesti asemakaava-alueeseen ja asemakaavan ulkopuoliseen alueeseen. Aikaisempaan tilastoon verrattuna muutokset ovat vaatineet sähköyhtiöiltä paljon tietojärjestelmien kehitystä tietojen keräämisessä, raportoinnissa ja keskeytystilaston kokoamisessa.

Keskeytystietoja kootaan jakeluverkoista sekä keskeytyskohtaisesti että käyttöpaikkakohtaisesti. Keskeytystiedot kootaan verkon käytön ja kunnossapidon tapahtumista, joista keskeytyskohtaisesti ilmoitetaan mm. keskeytyksen aiheuttaja, paikka, vikatyyppi, ajankohta ja laajuus. Käyttöpaikkakohtaisesti ilmoitetaan keskeytyksiä kokeneiden käyttöpaikkojen vuotuinen keskeytysaika- ja määrä eriteltynä mm. vika- ja suunniteltuihin keskeytyksiin. Keskeytys- ja käyttöpaikkatiedot eivät ole tässä vaiheessa tarkalleen yhteensopivia, mikä aiheuttaa tilaston lukuihin eroja riippuen siitä kummasta lähteestä tieto on poimittu. Tietojen yhdenmukaisuutta tullaan jatkossa parantamaan.

Vuoden 2015 keskeytystilasto perustuu 48 jakeluverkonhaltijan keskeytystietoihin. Tilasto kattaa 43 % Suomen jakeluverkkojen johtopituudesta. Otos on merkittävästi pienempi kuin aikaisemmissa tilastoissa ja kertoo muutokseen liittyvistä haasteista verkkoyhtiöissä. Odotamme vuoden 2016 tilaston olevan huomattavasti kattavampi.

Tässä vaiheessa julkaistaan keskeisimmät tunnusluvut. Keskeytystilastojulkaisua tullaan jatkossa edelleen kehittämään ja laajentamaan.

Keskeytystilaston on laatinut Enease Oy. Energiateollisuus ry:n puolesta julkaisun laatisesta on vastannut Esa Niemelä.

Julkaisija Energiateollisuus ry ET, Helsinki
(Versio: 2016-12-09 16:08:50.365)

SISÄLLYSLUETTELO

1. PERUSTIEDOT TILASTON SÄHKÖVERKOISTA JA SÄHKÖVERKKOYHTIÖISTÄ	1
1.1 Keskijänniteverkon tiedot, 1-45 kV	1
1.1.1 Keskijänniteverkon johtopituudet	1
1.1.2 Keskijänniteverkon käyttöpaikka- ja energiatiedot	1
1.1.3 Muut keskijänniteverkon tiedot	1
1.2 Keskijännitejohtopituudet koko Suomessa	1
1.3 Kyselyyn vastanneet verkonhaltijat	2
2. KESKIJÄNNITEVERKON KESKEYTYKSIÄ KOSKEVAT TUNNUSLUVUT	3
2.1 KÄYTTÖPAIKKOJEN (ASIAKKAIDEN) MÄÄRILLÄ PAINOTETUT TUNNUSLUVUT	3
2.1.1 Keskeytysaika asiakkaalla vuodessa	3
2.1.2 Keskeytysten lukumäärä asiakkaalla vuodessa	4
2.1.3 Asiakkaan keskeytysten keskipituus	5
2.1.4 Keskeytyksiä kokonaisjohtopituutta kohti	5
2.2 ENERGIALLA PAINOTETUT TUNNUSLUVUT	6
2.2.1 Keskeytysaika asiakkaalla vuodessa	6
2.2.2 Keskeytysten lukumäärä asiakkaalla vuodessa	7
3. VUOTUISEN KESKEYTYSAJAN JAKAUMA	8
3.1 KESKEYTYSAJAN JAKAUMA VUOTUISEN KESKEYTYSAJAN MUKAAN	8
3.2 ASIAKASJAKAUMA VUOTUISEN KESKEYTYSAJAN MUKAAN	9
3.3 KESKEYTYSTEN JAKAUMA KESKEYTYSAJAN MUKAAN	10
3.4 KESKEYTYSTEN JAKAUMA KESKIMÄÄRÄISEN KESKEYTYSPITUUDEN MUKAAN	11
4. KESKEYTYSTUNNUSLUKIJEN JAKAUMA VERKONHALTIJOITTAIN	12
4.1 Keskeytysaika asiakkaalla vuodessa	12
4.2 Keskeytysten lukumäärä asiakkaalla vuodessa	12
4.3 Vikakeskeytysmäärät vuoden aikana	12

LIITTEET

LIITE 1 KESKEYTYKSIÄ KOSKEVAT TUNNUSLUVUT

1. PERUSTIEDOT TILASTON SÄHKÖVERKOISTA JA SÄHKÖVERKKOYHTIÖISTÄ

1.1 Keskijänniteverkon tiedot, 1-45 kV

1.1.1 Keskijänniteverkon johtopituudet

1-45 kV verkko	Kaikki yhteensä
Avojohto	42759
PAS	3925
Ilmakaapelit	148
Kaapelit	13785
Yhteensä	60617

1.1.2 Keskijänniteverkon käyttöpaikka- ja energiatiedot

1-45 kV verkko	Asemakaava-alue	Asemakaavan ulkop.	Kaikki yhteensä
Käyttöpaikat/kpl	1386682	316463	1848353
Energiat/MWh	18119073	3925038	23897047

1.1.3 Muut keskijänniteverkon tiedot

Komponentti	Jakelumuuntopiirit	Syöttävät sähköasemat	Johtolähdöt
kpl	56994	457	3705

1.2 Keskijännitejohtopituudet koko Suomessa

Johtoverkko 1 - 70 kV	Avojohto	Ilmakaapeli	Maakaapeli	Vesistökaap.	Yhteensä
Yhteensä *)	107788	10358	22132	1026	141303

*) Lähde: Energiavirasto 1.1.2015 ennakkotieto

1.3 Kyselyyn vastanneet verkonhaltijat

ESE-Verkko Oy	Helen Sähköverkko Oy
Herrfors Nät-Verkko Oy Ab	Iin Energia Oy
Imatran Seudun Sähkönsiirto Oy	JE Siirto Oy
Jylhän Sähkösuuskunta	Järvi-Suomen Energia Oy
Kemin Energia Oy	Keminmaan Energia Oy
KENET Oy	Keravan Energia Oy
Keuruun Sähkö Oy	Koillis-Lapin Sähkö Oy
Koillis-Satakunnan Sähkö OY	KSS Verkko Oy
Kymenlaakson sähköverkko Oy	Lammaisten Energia Oy
Lappeenrannan Energiaverkot Oy	LE-Sähköverkko Oy
Leppäkosken Sähkö Oy	Loiste Sähköverkko Oy
Muonion Sähkösuuskunta	Mäntsälän Sähkö Oy
Naantalin Energia Oy	Nurmijärven Sähköverkko Oy
Nykarleby Kraftverk Ab	Oulun Energia Siirto ja Jakelu Oy
Oulun Seudun Sähkö Verkkopalvelut Oy	Pellon Sähkö Oy
Pori Energia Sähköverkot Oy	Porvoon Sähköverkko Oy
Rauman Energia Oy	Rovaniemen Verkko Oy
Sallila Sähkönsiirto Oy	Seiverkot Oy
Tenergia Oy	Tornion Energia Oy
Tornionlaakson Sähkö Oy	Tunturiverkko Oy
Turku Energia Sähköverkot Oy	Vaasan Sähköverkko Oy
Vakka-Suomen Voima Oy	Valkeakosken Energia Oy
Vantaan Energia Sähköverkot Oy	Vatajankosken Sähkö oy
Verkko Korpela Oy	Äänekosken Energia Oy

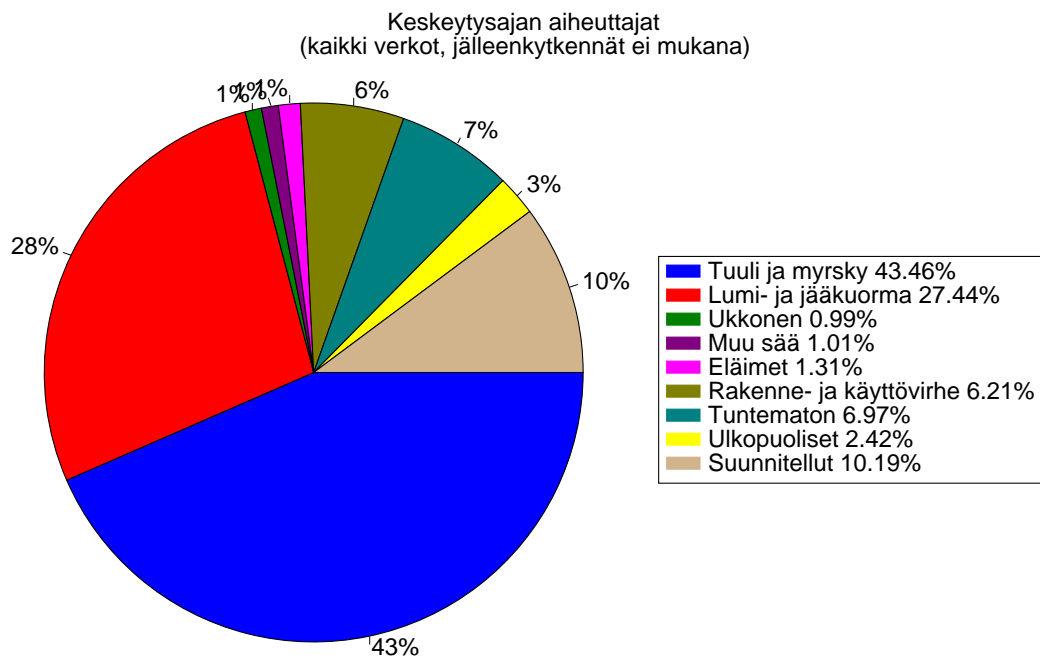
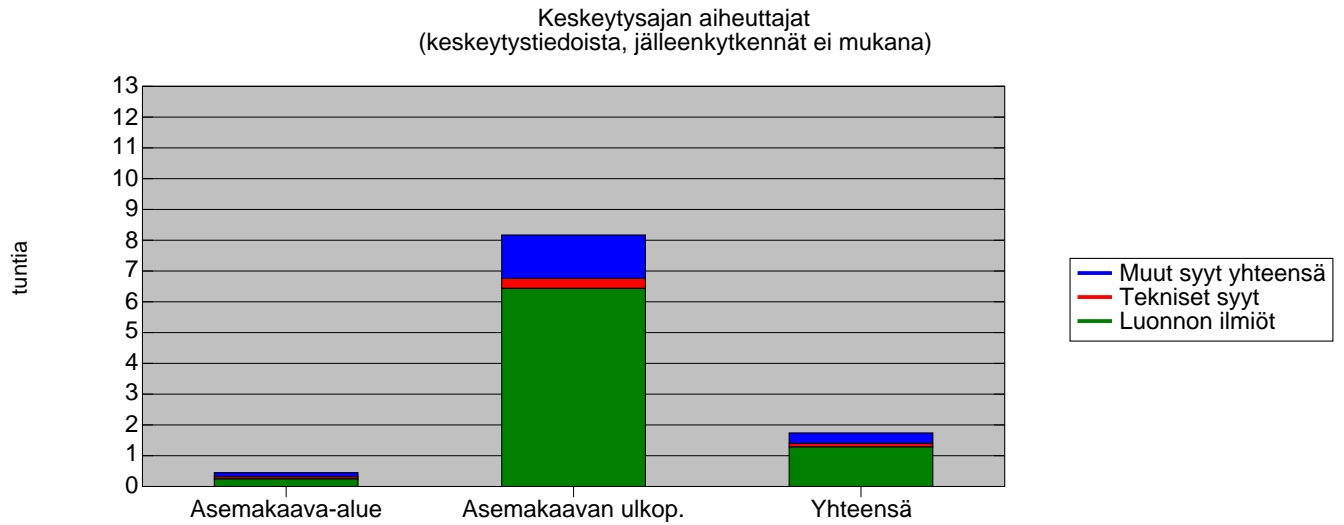
2. KESKIJÄNNITEVERKON KESKEYTYKSIÄ KOSKEVAT TUNNUSLUVUT

2.1 KÄYTTÖPAIKKOJEN (ASIAKKAIDEN) MÄÄRILLÄ PAINOTETUT TUNNUSLUVUT

2.1.1 Keskeytysaika asiakkaalla vuodessa

Keskimääräinen keskeytysaika asiakkaalla vuodessa h/a (kph/kp) SAIDI

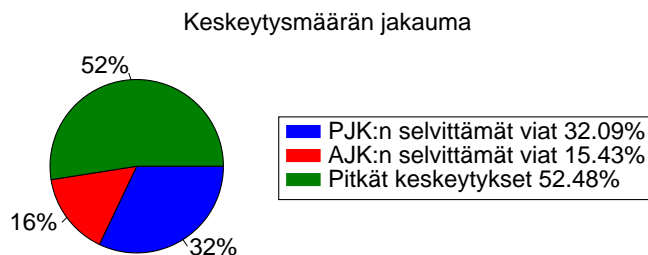
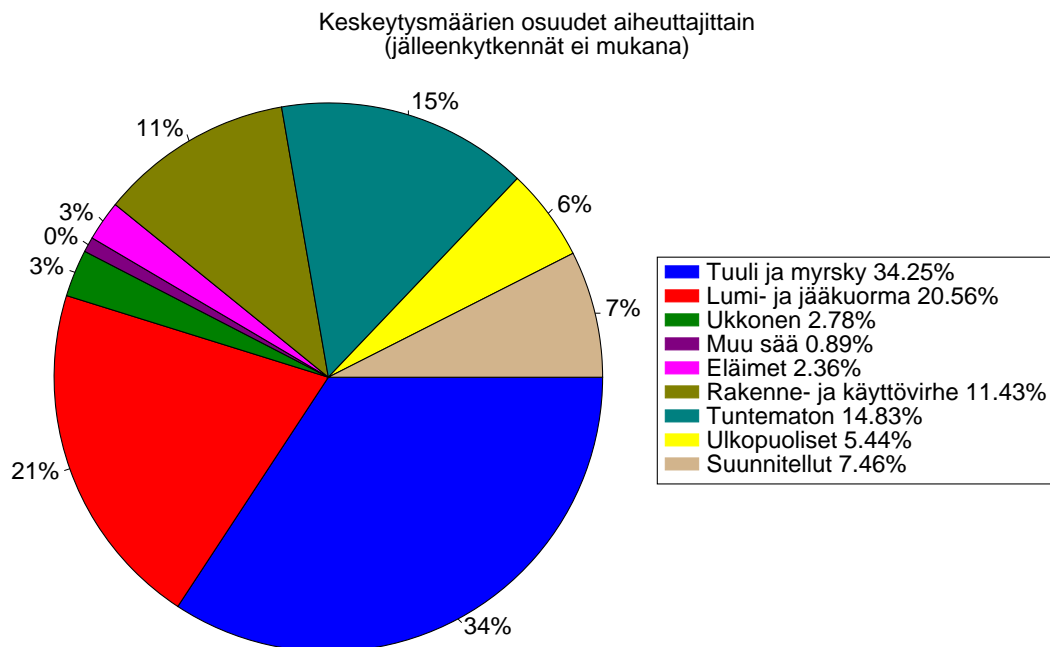
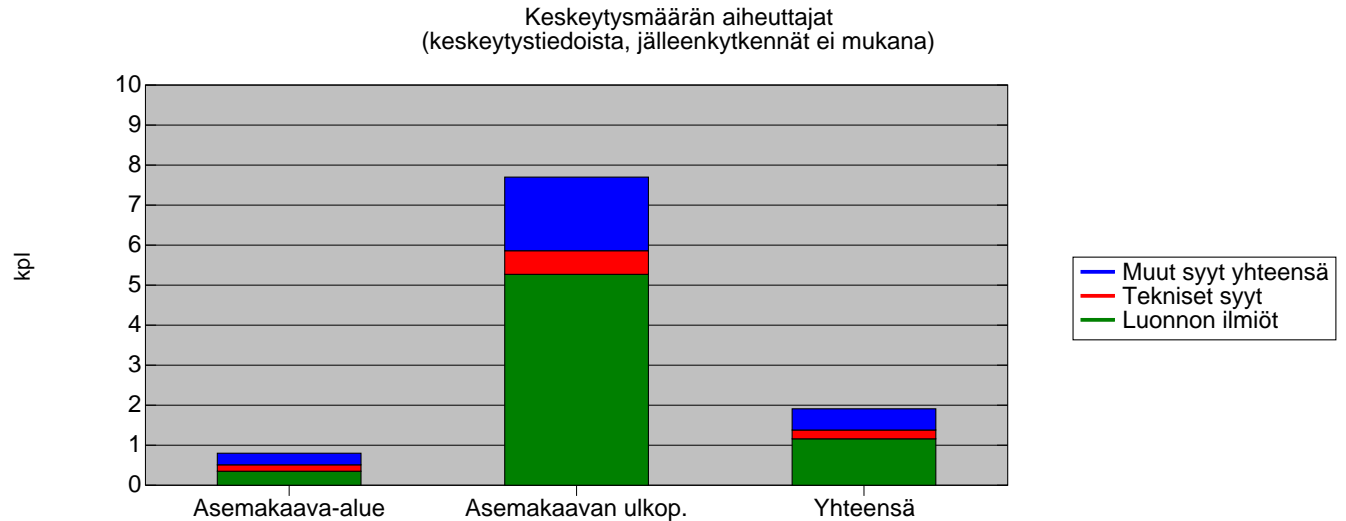
(keskeytysten käyttöpaikkatunnit jaettuna ko verkon kaikilla käyttöpaikkamäärillä)



Keskeytyslaji	Asemakaava-alue	Asemakaavan ulkop.	Yhteensä
Oman jakeluverkon vikakeskeytykset	0.27	5.97	1.23
Muun verkon aih. keskeytykset	0.01	0.01	0.01
Vikakeskeytykset yhteensä	0.29	5.98	1.24
Suunnitellut keskeytykset	0.05	0.83	0.18
Kaikki keskeytykset	0.33	6.81	1.42

2.1.2 Keskeytysten lukumäärä asiakkaalla vuodessa

Keskeytysten keskimääräinen lukumäärä asiakkaalla vuodessa kpl/a (kpk/kp) SAIFI
(keskeytysten käyttöpaikkamäärät jaettuna ko verkon käyttöpaikkamäärillä)



Keskeytyslaji	Asemakaava-alue	Asemakaavan ulkop.	Kaikki yhteensä
Oman jakeluverkon vikakeskeytykset	0.62	7.74	1.79
Muun verkon aih. keskeytykset	0.05	0.09	0.05
Pitkät vikakeskeytykset yhteensä	0.67	7.83	1.84
AJK:t	0.25	3.53	0.79
PJK:t	0.39	7.95	1.65
Vikakeskeytykset yhteensä	1.30	19.31	4.28
Suunnitellut keskeytykset	0.05	0.58	0.13
Kaikki ilman jälleenkytkentöjä	0.72	8.42	1.98
Kaikki keskeytykset	1.35	19.90	4.42

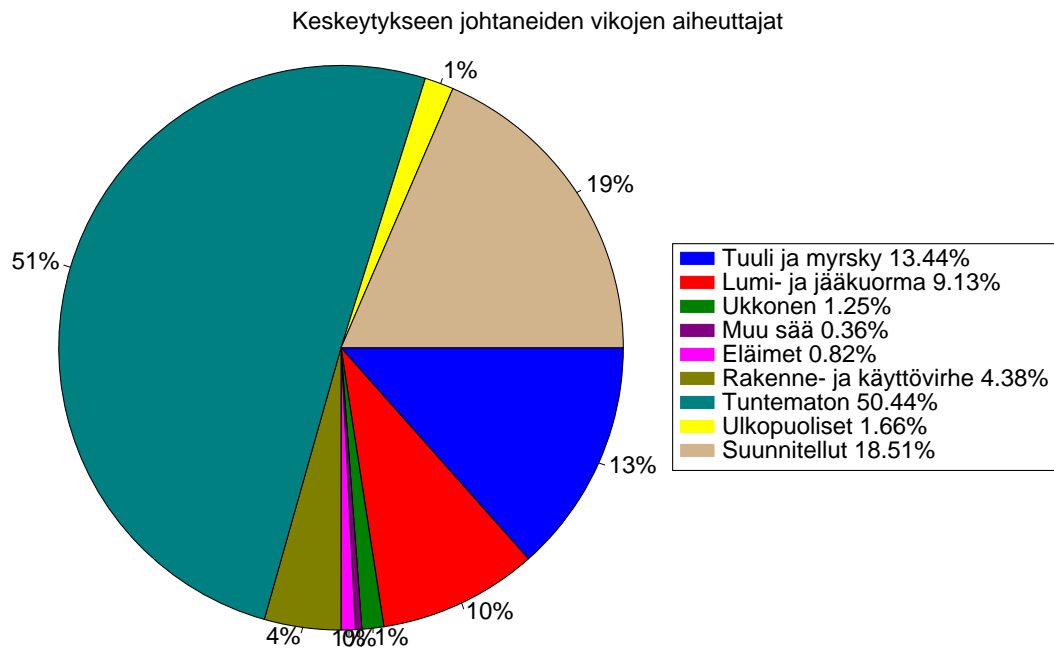
2.1.3 Asiakkaan keskeytysten keskipituus

Asiakkaan keskeytysten keskipituus h (kph/kpk)

Keskeytyslaji	Asemakaava-alue	Asemakaavan ulkop.	Kaikki yhteensä
Oman jakeluverkon vikakeskeytykset	0.44	0.77	0.69
Muun verkon aih. keskeytykset	0.22	0.14	0.20
Vikakeskeytykset yhteensä	0.43	0.76	0.67
Suunnitellut keskeytykset	1.04	1.42	1.32
Kaikki keskeytykset	0.46	0.81	0.72

2.1.4 Keskeytyksiä kokonaisjohtopituutta kohti

(vikojen ja suunniteltujen keskeytysten kpl-määrä / 100km)



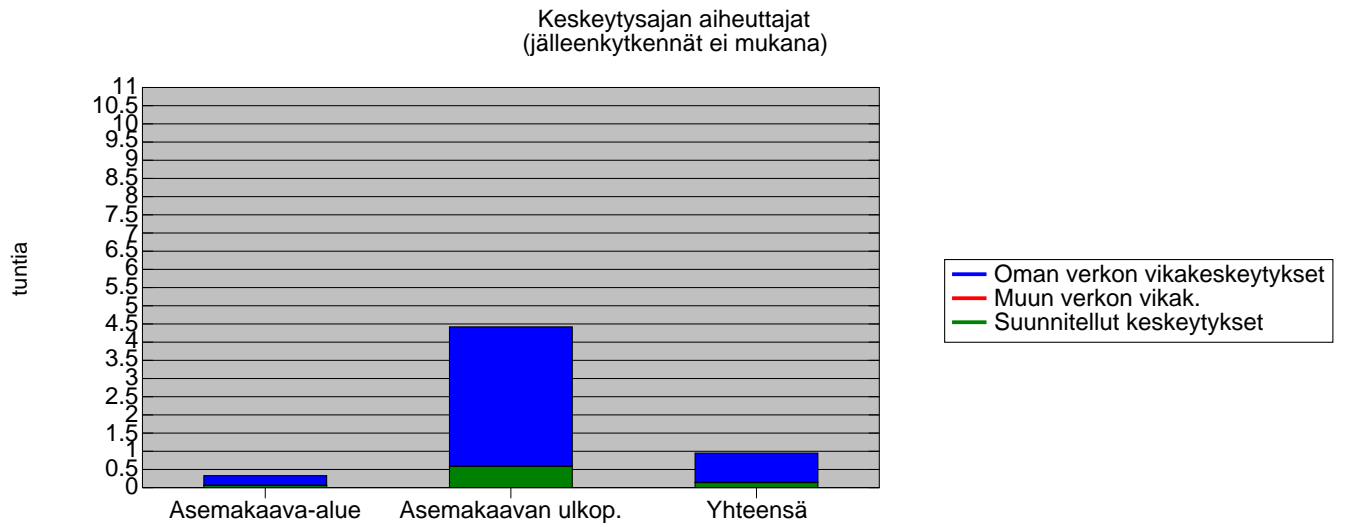
Keskeytyslaji	Kaikki yhteensä
Oman jakeluverkon vikakeskeytykset	12.42
Muun verkon aih. keskeytykset	0.17
Pitkät vikakeskeytykset yhteensä	12.60
AJK:t	5.95
PJK:t	12.37
Vikakeskeytykset yhteensä	30.92
Suunnitellut keskeytykset	7.67
Kaikki ilman jälleenkytkentöjä	20.27
Kaikki keskeytykset	38.59

2.2 ENERGIALLA PAINOTETUT TUNNUSLUVUT

2.2.1 Keskeytysaika asiakkaalla vuodessa

Energialla painotettu keskeytysaika asiakkaalla vuodessa h/a

(käyttöpaikkojen vuosienergia kertaa keskeytysaika jaettuna ko verkon vuosienergialla)

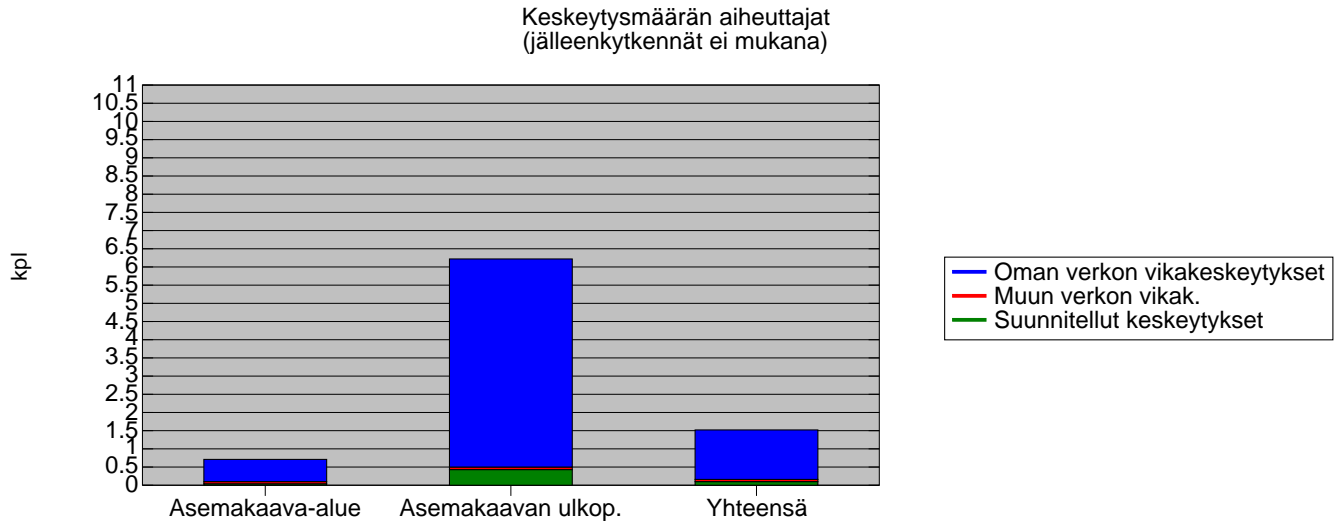


Keskeytyslaji	Asemakaava-alue	Asemakaavan ulkop.	Kaikki yhteensä
Oman jakeluverkon vikakeskeytykset	0.26	3.82	0.80
Muun verkon aih. keskeytykset	0.01	0.01	0.01
Vikakeskeytykset yhteensä	0.27	3.83	0.81
Suunnitellut keskeytykset	0.06	0.59	0.14
Kaikki keskeytykset	0.33	4.43	0.95

2.2.2 Keskeytysten lukumäärä asiakkaalla vuodessa

Energialla painotettu keskeytysten lukumäärä asiakkaalla vuodessa kpl/a

(käyttöpaikkojen vuosienergia kertaa keskeytysmäärä jaettuna ko verkon vuosienergialla)



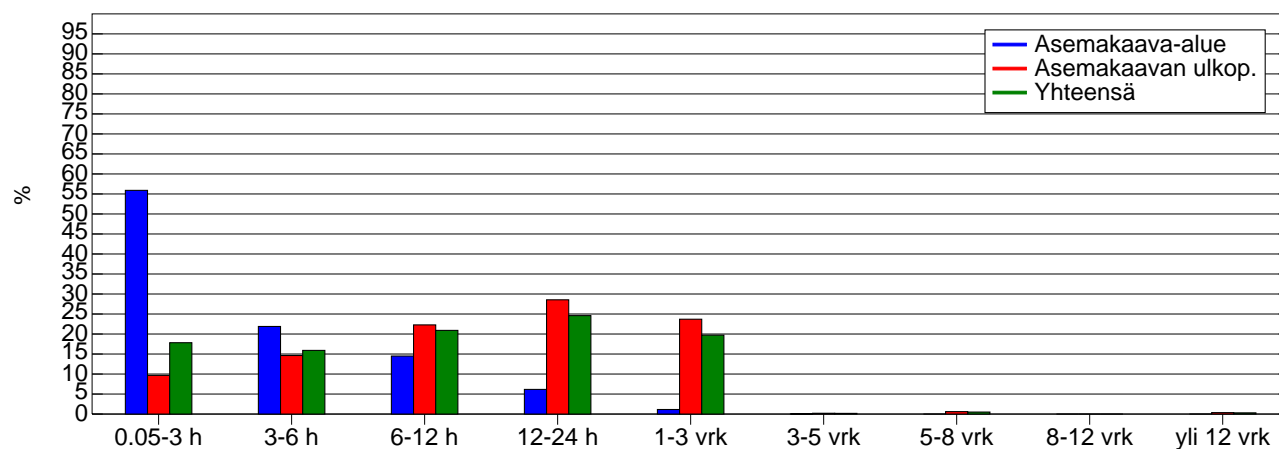
Keskeytyslaji	Asemakaava-alue	Asemakaavan ulkop.	Kaikki yhteensä
Oman jakeluverkon vikakeskeytykset	0.61	5.72	1.36
Muun verkon aih. keskeytykset	0.06	0.07	0.06
Pitkät vikakeskeytykset yhteensä	0.67	5.78	1.42
AJK:t	0.23	2.69	0.60
PJK:t	0.37	5.69	1.18
Vikakeskeytykset yhteensä	1.26	14.16	3.19
Suunnitellut keskeytykset	0.04	0.43	0.10
Kaikki ilman jälleenkytkentöjä	0.71	6.21	1.52
Kaikki keskeytykset	1.30	14.59	3.29

3. VUOTUISEN KESKEYTYSAJAN JAKAUMA

3.1 KESKEYTYSAJAN JAKAUMA VUOTUISEN KESKEYTYSAJAN MUKAAN

Kokonaiskeskeytysajan suhteellinen jakaantuminen käyttöpaikkojen vuotuisen keskeytyspituuden mukaan.

Keskeytysajan jakauma vuodessa %
(ei jälleenykyntöjä)



ASEMAKAAVA-ALUE

Keskeytyslaji	0-3 h	3-6 h	6-12 h	12-24 h	1-3 vrk	3-5 vrk	5-8 vrk	8-12 vrk	yli 12 vrk
Oman jv:n kesk. yht.	46.71%	18.21%	11.28%	4.58%	1.09%	0.00%	0.00%	0.00%	0.00%
Muut verkot	3.34%	0.00%	0.00%	0.00%	0.00%	0.00%	0.00%	0.00%	0.00%
Vikakesk. yht.	49.95%	18.23%	11.39%	4.59%	1.10%	0.00%	0.00%	0.00%	0.00%
Suunn. kesk. yht.	10.29%	3.42%	0.57%	0.01%	0.00%	0.03%	0.00%	0.00%	0.00%
KAIKKI YHTEENSÄ	55.90%	21.89%	14.50%	6.16%	1.14%	0.03%	0.00%	0.00%	0.00%

ASEMAKAAVAN ULKOPUOLINEN ALUE

Keskeytyslaji	0-3 h	3-6 h	6-12 h	12-24 h	1-3 vrk	3-5 vrk	5-8 vrk	8-12 vrk	yli 12 vrk
Oman jv:n kesk. yht.	9.74%	13.72%	17.63%	25.86%	19.58%	0.14%	0.59%	0.00%	0.36%
Muut verkot	0.18%	0.00%	0.00%	0.00%	0.00%	0.00%	0.00%	0.00%	0.00%
Vikakesk. yht.	9.83%	13.73%	17.67%	25.90%	19.58%	0.14%	0.59%	0.00%	0.36%
Suunn. kesk. yht.	5.16%	3.81%	2.05%	0.95%	0.20%	0.00%	0.00%	0.00%	0.00%
KAIKKI YHTEENSÄ	9.66%	14.63%	22.28%	28.55%	23.70%	0.20%	0.61%	0.00%	0.36%

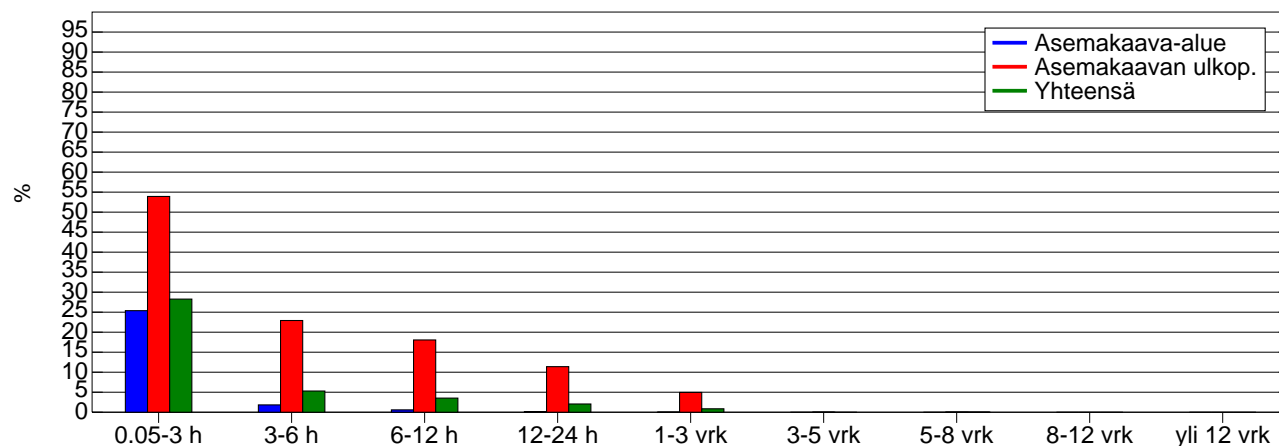
YHTEENSÄ

Keskeytyslaji	0-3 h	3-6 h	6-12 h	12-24 h	1-3 vrk	3-5 vrk	5-8 vrk	8-12 vrk	yli 12 vrk
Oman jv:n kesk. yht.	16.26%	14.52%	16.51%	22.10%	16.32%	0.12%	0.49%	0.00%	0.30%
Muut verkot	0.74%	0.00%	0.00%	0.00%	0.00%	0.00%	0.00%	0.00%	0.00%
Vikakesk. yht.	16.91%	14.52%	16.56%	22.14%	16.32%	0.12%	0.49%	0.00%	0.30%
Suunn. kesk. yht.	6.07%	3.74%	1.79%	0.78%	0.16%	0.01%	0.00%	0.00%	0.00%
KAIKKI YHTEENSÄ	17.83%	15.91%	20.91%	24.60%	19.72%	0.17%	0.50%	0.00%	0.30%

3.2 ASIAKASJAKAUMA VUOTUISEN KESKEYTYSAJAN MUKAAN

Käyttöpaikkojen suhteellinen jakauma vuotuisen keskeytysajan mukaan

Asiakasjakauma eri keskeytysajoilla vuodessa %
(ei jälleenkytkentöjä)



ASEMAKAAVA-ALUE

Keskeytyslaji	0-3 h	3-6 h	6-12 h	12-24 h	1-3 vrk	3-5 vrk	5-8 vrk	8-12 vrk	yli 12 vrk
Oman jv:n kesk. yht.	22.51%	1.57%	0.46%	0.10%	0.01%	0.00%	0.00%	0.00%	0.00%
Muut verkot	2.73%	0.00%	0.00%	0.00%	0.00%	0.00%	0.00%	0.00%	0.00%
Vikakesk. yht.	24.58%	1.57%	0.46%	0.10%	0.01%	0.00%	0.00%	0.00%	0.00%
Suunn. kesk. yht.	2.97%	0.29%	0.03%	0.00%	0.00%	0.00%	0.00%	0.00%	0.00%
KAIKKI YHTEENSÄ	25.38%	1.83%	0.59%	0.14%	0.01%	0.00%	0.00%	0.00%	0.00%

ASEMAKAAVAN ULKOPUOLINEN ALUE

Keskeytyslaji	0-3 h	3-6 h	6-12 h	12-24 h	1-3 vrk	3-5 vrk	5-8 vrk	8-12 vrk	yli 12 vrk
Oman jv:n kesk. yht.	57.65%	21.59%	14.32%	10.19%	4.09%	0.01%	0.03%	0.00%	0.00%
Muut verkot	4.54%	0.00%	0.00%	0.00%	0.00%	0.00%	0.00%	0.00%	0.00%
Vikakesk. yht.	58.52%	21.59%	14.36%	10.20%	4.09%	0.01%	0.03%	0.00%	0.00%
Suunn. kesk. yht.	25.34%	6.34%	1.71%	0.42%	0.05%	0.00%	0.00%	0.00%	0.00%
KAIKKI YHTEENSÄ	53.92%	22.92%	18.06%	11.39%	4.95%	0.02%	0.03%	0.00%	0.00%

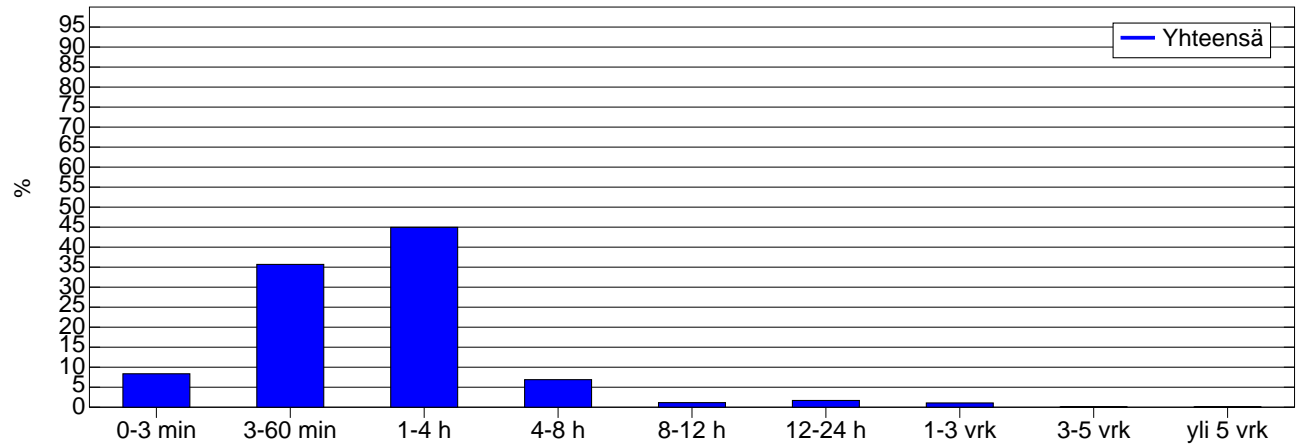
YHTEENSÄ

Keskeytyslaji	0-3 h	3-6 h	6-12 h	12-24 h	1-3 vrk	3-5 vrk	5-8 vrk	8-12 vrk	yli 12 vrk
Oman jv:n kesk. yht.	26.76%	4.87%	2.80%	1.82%	0.71%	0.00%	0.01%	0.00%	0.00%
Muut verkot	2.82%	0.00%	0.00%	0.00%	0.00%	0.00%	0.00%	0.00%	0.00%
Vikakesk. yht.	28.46%	4.87%	2.81%	1.82%	0.71%	0.00%	0.01%	0.00%	0.00%
Suunn. kesk. yht.	6.57%	1.30%	0.31%	0.07%	0.01%	0.00%	0.00%	0.00%	0.00%
KAIKKI YHTEENSÄ	28.27%	5.30%	3.53%	2.06%	0.86%	0.00%	0.01%	0.00%	0.00%

3.3 KESKEYTYSTEN JAKAUMA KESKEYTYSAJAN MUKAAN

Keskeytysten suhteellinen pituusjakauma

Keskeytysten jakauma eri keskeytysajoilla vuodessa %
(ei jälleenkytkentöjä)



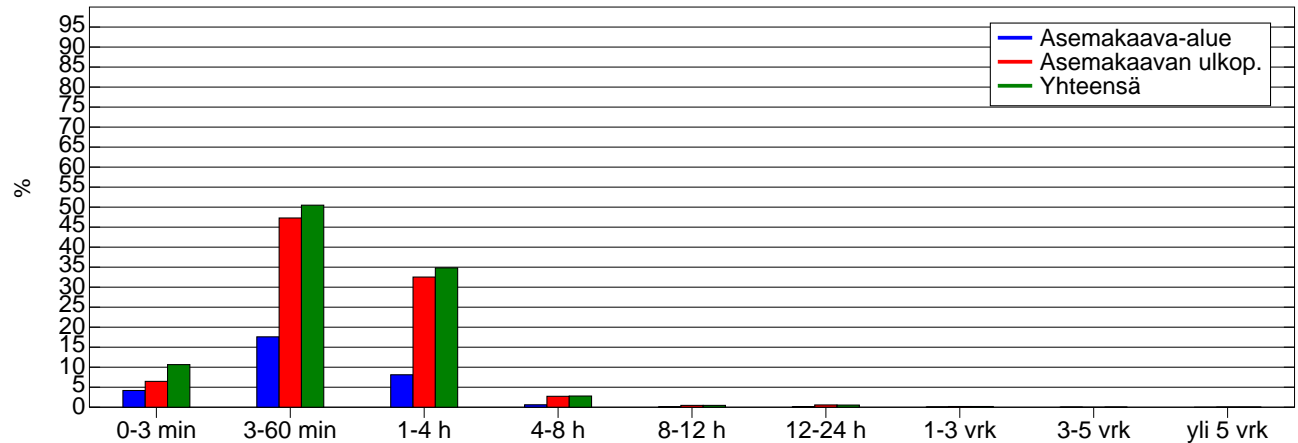
YHTEENSÄ

Keskeytyslaji	0-3 h	3-6 h	6-12 h	12-24 h	1-3 vrk	3-5 vrk	5-8 vrk	8-12 vrk	yli 12 vrk
Oman jv:n kesk. yht.	6.28%	22.58%	23.05%	5.33%	1.09%	1.69%	1.02%	0.07%	0.08%
Muut verkot	0.41%	0.32%	0.12%	0.00%	0.00%	0.00%	0.00%	0.00%	0.00%
Vikakesk. yht.	6.69%	22.90%	23.18%	5.33%	1.09%	1.69%	1.02%	0.07%	0.08%
Suunn. kesk. yht.	1.67%	12.80%	21.77%	1.55%	0.06%	0.00%	0.05%	0.01%	0.00%
KAIKKI YHTEENSÄ	8.36%	35.69%	44.95%	6.89%	1.15%	1.69%	1.07%	0.08%	0.08%

3.4 KESKEYTYSTEN JAKAUMA KESKIMÄÄRÄISEN KESKEYTYTPITUUDEN MUKAAN

Keskeytysten suhteellinen jakauma keskipituuden mukaan

Keskeytysten jakauma keskipituuden (kph/kpk) mukaan
(ei jälleenytkentöjä)



ASEMAKAAVA-ALUE

Keskeytyslaji	0-3 h	3-6 h	6-12 h	12-24 h	1-3 vrk	3-5 vrk	5-8 vrk	8-12 vrk	yli 12 vrk
Oman jv:n kesk. yht.	3.43%	14.26%	3.94%	0.41%	0.08%	0.11%	0.05%	0.00%	0.00%
Muut verkot	0.37%	0.29%	0.04%	0.00%	0.00%	0.00%	0.00%	0.00%	0.00%
Vikakesk. yht.	3.79%	14.55%	3.99%	0.41%	0.08%	0.11%	0.05%	0.00%	0.00%
Suunn. kesk. yht.	0.39%	3.04%	4.12%	0.20%	0.00%	0.00%	0.00%	0.01%	0.00%
KAIKKI YHTEENSÄ	4.18%	17.59%	8.11%	0.61%	0.08%	0.11%	0.05%	0.01%	0.00%

ASEMAKAAVAN ULKOPUOLINEN ALUE

Keskeytyslaji	0-3 h	3-6 h	6-12 h	12-24 h	1-3 vrk	3-5 vrk	5-8 vrk	8-12 vrk	yli 12 vrk
Oman jv:n kesk. yht.	5.79%	35.13%	13.58%	1.77%	0.42%	0.57%	0.17%	0.00%	0.01%
Muut verkot	0.35%	0.25%	0.03%	0.00%	0.00%	0.00%	0.00%	0.00%	0.00%
Vikakesk. yht.	6.14%	35.39%	13.60%	1.77%	0.42%	0.57%	0.17%	0.00%	0.01%
Suunn. kesk. yht.	0.32%	11.91%	18.93%	0.97%	0.04%	0.00%	0.02%	0.00%	0.00%
KAIKKI YHTEENSÄ	6.46%	47.29%	32.53%	2.73%	0.46%	0.57%	0.18%	0.00%	0.01%

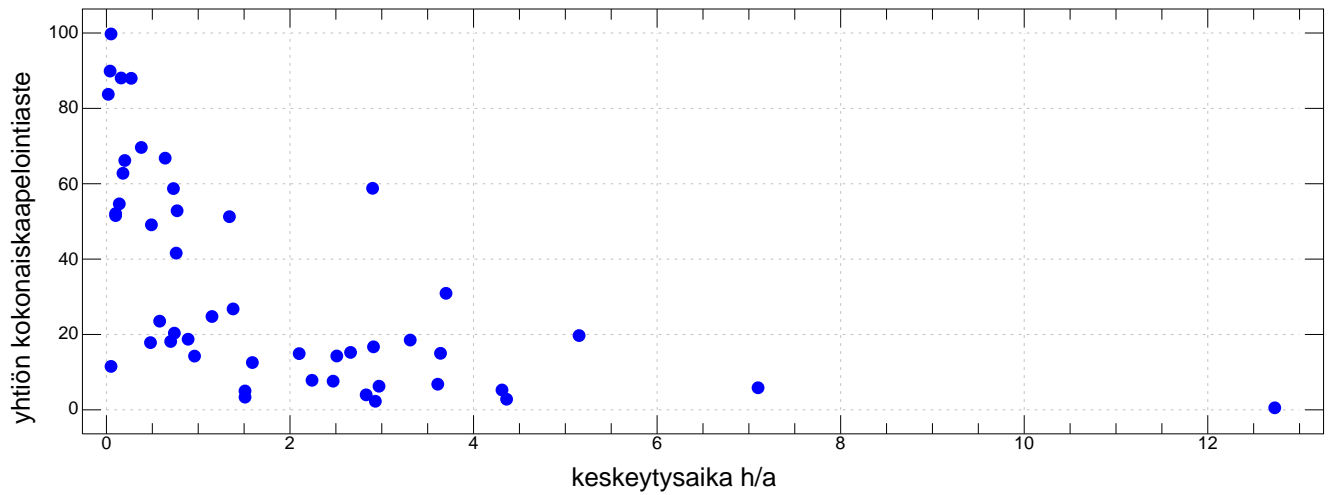
YHTEENSÄ

Keskeytyslaji	0-3 h	3-6 h	6-12 h	12-24 h	1-3 vrk	3-5 vrk	5-8 vrk	8-12 vrk	yli 12 vrk
Oman jv:n kesk. yht.	7.59%	36.91%	13.87%	1.70%	0.42%	0.54%	0.16%	0.00%	0.01%
Muut verkot	0.43%	0.36%	0.06%	0.00%	0.00%	0.00%	0.00%	0.00%	0.00%
Vikakesk. yht.	8.02%	37.27%	13.93%	1.70%	0.42%	0.54%	0.16%	0.00%	0.01%
Suunn. kesk. yht.	2.63%	13.22%	20.89%	1.11%	0.04%	0.00%	0.02%	0.01%	0.00%
KAIKKI YHTEENSÄ	10.65%	50.49%	34.82%	2.80%	0.46%	0.54%	0.18%	0.01%	0.01%

4. KESKEYTYSTUNNUSLUKUJEN JAKAUMA VERKONHALTIJOITTAIN

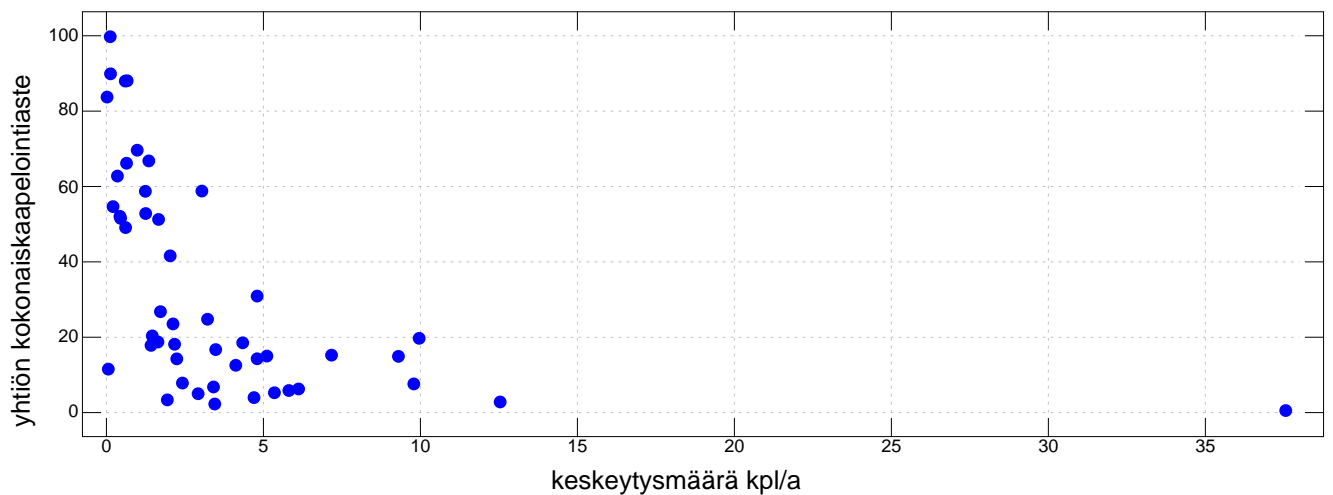
4.1 Keskeytysaika asiakkaalla vuodessa

Keskeytysaika asiakkaalla verkonhaltijoittain h/a (ei jälleenkytkentöjä) sisältäen vikakeskeytykset ja suunnitellut keskeytykset



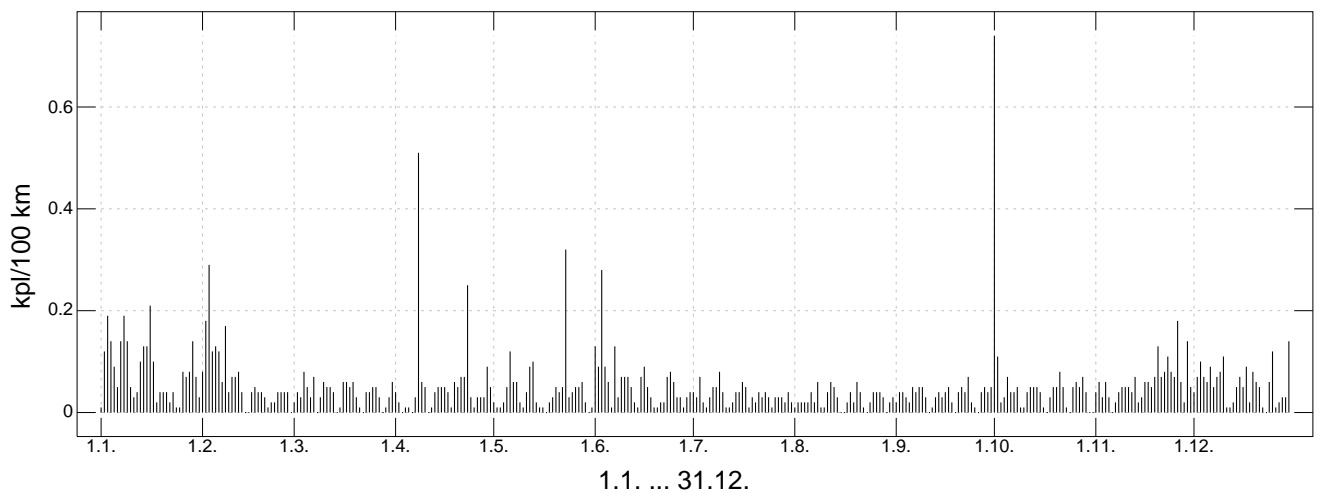
4.2 Keskeytysten lukumäärä asiakkaalla vuodessa

Keskeytysmäärä asiakkaalla verkonhaltijoittain kpl/a (ei jälleenkytkentöjä) sisältäen vikakeskeytykset ja suunnitellut keskeytykset



4.3 Vikakeskeytysmäärät vuoden aikana

Vikakeskeytysmäärien jakautuminen vuoden aikana kpl/100km



LIITE 1 KESKEYTYKSIÄ KOSKEVAT TUNNUSLUVUT

1. KÄYTTÖPAIKKOJEN (ASIAKKaidEN) MÄÄRILLÄ PAINOTETUT LUVUT Keskeytystiedoista

1.1 Keskimääräinen keskeytysaika asiakkaalla vuodessa h/a (kph/kp) SAIDI

Keskeytyslaji	Asemakaava-alue	Asemakaavan ulkop.	Kaikki yhteensä
Luonnonilmiöt yhteensä	0.25	6.45	1.29
Tuuli ja myrsky	0.13	3.84	0.76
Lumi- ja jääkuorma	0.10	2.37	0.48
Ukkonen	0.01	0.08	0.02
Muu sää	0.00	0.09	0.02
Eläimet	0.01	0.07	0.02
Tekniset syyt yhteensä	0.07	0.32	0.11
Rakenneviat	0.06	0.28	0.09
Verkonhaltijan toiminta	0.01	0.05	0.01
Muut syyt yhteensä	0.00	0.00	0.00
Ulkopuolinen	0.03	0.12	0.04
Tuntematon	0.00	0.00	0.00
Force Majour	0.00	0.01	0.00
OMAN JAKELUVERKON VIKAKESK. YHT.	0.32	6.77	1.40
Muut verkot	0.02	0.02	0.02
Oma syöttävä verkko	0.01	0.01	0.01
Vieras syöttävä verkko	0.01	0.00	0.00
Asiakkaan verkko	0.00	0.00	0.00
PITKÄT VIKAKESKEYTYKSET YHT.	0.33	6.79	1.41
AJK:t	0.01	0.09	0.02
VIKAKESKEYTYKSET YHT.	0.34	6.87	1.43
Oman verkon työkeskeytys	0.05	0.83	0.18
Syöttävän verkon työkeskeytys	0.01	0.00	0.01
Asiakkaan verkon työkeskeytys	0.00	0.00	0.00
SUUNNITELLUT KESKEYTYKSET YHT.	0.06	0.84	0.19
KAIKKI ILMAN JÄLLEENKYT.	0.39	7.62	1.60
KAIKKI KESKEYTYKSET	0.40	7.71	1.62

1.2 Keskeytysten lukumäärä asiakkaalla vuodessa kpl/a (kpk/kp) SAIFI

Keskeytyslaji	Asemakaava-alue	Asemakaavan ulkop.	Kaikki yhteensä
Luonnonilmiöt yhteensä	0.37	5.77	1.27
Tuuli ja myrsky	0.20	3.13	0.69
Lumi- ja jääkuorma	0.11	2.07	0.43
Ukkonen	0.03	0.32	0.08
Muu sää	0.01	0.08	0.02
Eläimet	0.03	0.17	0.05
Tekniset syyt yhteensä	0.16	0.61	0.22
Rakenneviat	0.10	0.40	0.14
Verkonhaltijan toiminta	0.06	0.22	0.08
Muut syyt yhteensä	0.00	0.00	0.00
Ulkopuolinen	0.08	0.30	0.11
Tuntematon	0.00	0.00	0.00
Force Majour	0.00	0.05	0.01
OMAN JAKELUVERKON VIKAKESK. YHT.	0.53	6.38	1.49
Muut verkot	0.09	0.27	0.11
Oma syöttävä verkko	0.06	0.25	0.08
Vieras syöttävä verkko	0.03	0.02	0.03
Asiakkaan verkko	0.00	0.00	0.00
PITKÄT VIKAKESKEYTYKSET YHT.	0.58	6.47	1.55
AJK:t	0.29	3.70	0.85
PJK:t	0.48	8.34	1.79
VIKAKESKEYTYKSET YHT.	1.31	18.00	4.07
Oman verkon työkeskeytys	0.05	0.59	0.14
Syöttävän verkon työkeskeytys	0.01	0.04	0.01
Asiakkaan verkon työkeskeytys	0.00	0.00	0.00
SUUNNITELLUT KESKEYTYKSET YHT.	0.06	0.63	0.15
KAIKKI ILMAN JÄLLEENKYT.	0.65	7.09	1.70
KAIKKI KESKEYTYKSET	1.38	18.63	4.22

1.3 Asiakkaan keskeytysten keskipituus h (kph/kpk)

Keskeytyslaji	Asemakaava-alue	Asemakaavan ulkop.	Kaikki yhteensä
Luonnonilmiöt yhteensä	0.67	1.12	1.02
Tuuli ja myrsky	0.65	1.23	1.10
Lumi- ja jääkuorma	0.90	1.15	1.10
Ukkonen	0.19	0.24	0.23
Muu sää	0.37	1.21	0.96
Eläimet	0.51	0.41	0.45
Tekniset syyt yhteensä	0.44	0.53	0.48
Rakenneviat	0.61	0.71	0.65
Verkonhaltijan toiminta	0.15	0.21	0.17
Muut syyt yhteensä	0.00	0.00	0.00
Ulkopuolinen	0.34	0.42	0.38
Tuntematon	0.00	0.00	0.00
Force Majour	0.02	0.13	0.11
OMAN JAKELUVERKON VIKAKESK. YHT.	0.60	1.06	0.94
Muut verkot	0.20	0.06	0.14
Oma syöttävä verkko	0.21	0.06	0.13
Vieras syöttävä verkko	0.19	0.18	0.19
Asiakkaan verkko	0.13	0.27	0.17
VIKAKESKEYTYKSET YHT.	0.56	1.05	0.91
Oman verkon työkeskeytys	1.03	1.42	1.31
Syöttävän verkon työkeskeytys	0.89	0.11	0.51
Asiakkaan verkon työkeskeytys	3.35	1.62	3.10
SUUNNITELLUT KESKEYTYKSET YHT.	1.01	1.34	1.24
KAIKKI KESKEYTYKSET	0.61	1.07	0.94

1.4 Keskeytyksiä kokonaisjohtopituutta kohti kpl/100km

Keskeytyslaji	Kaikki yhteensä
Luonnonilmiöt yhteensä	8.94
Tuuli ja myrsky	4.80
Lumi- ja jääkuorma	3.26
Ukkonen	0.45
Muu sää	0.13
Eläimet	0.29
Tekniset syyt yhteensä	1.57
Rakennevialat	1.11
Verkonhaltijan toiminta	0.45
Muut syyt yhteensä	0.00
Ulkopuolinen	0.59
Tuntematon	0.00
Force Majour	0.07
OMAN JAKELUVERKON VIKAKESK. YHT.	10.51
Muut verkot	0.16
Oma syöttävä verkko	0.09
Vieras syöttävä verkko	0.04
Asiakkaan verkko	0.03
PITKÄT VIKAKESKEYTYKSET YHT.	10.58
AJK:t	5.52
PJK:t	11.47
VIKAKESKEYTYKSET YHT.	26.72
Oman verkon työkeskeytys	6.97
Syöttävän verkon työkeskeytys	0.03
Asiakkaan verkon työkeskeytys	0.11
SUUNNITELLUT KESKEYTYKSET YHT.	7.11
KAIKKI ILMAN JÄLLEENKYT.	17.68
KAIKKI KESKEYTYKSET	33.83