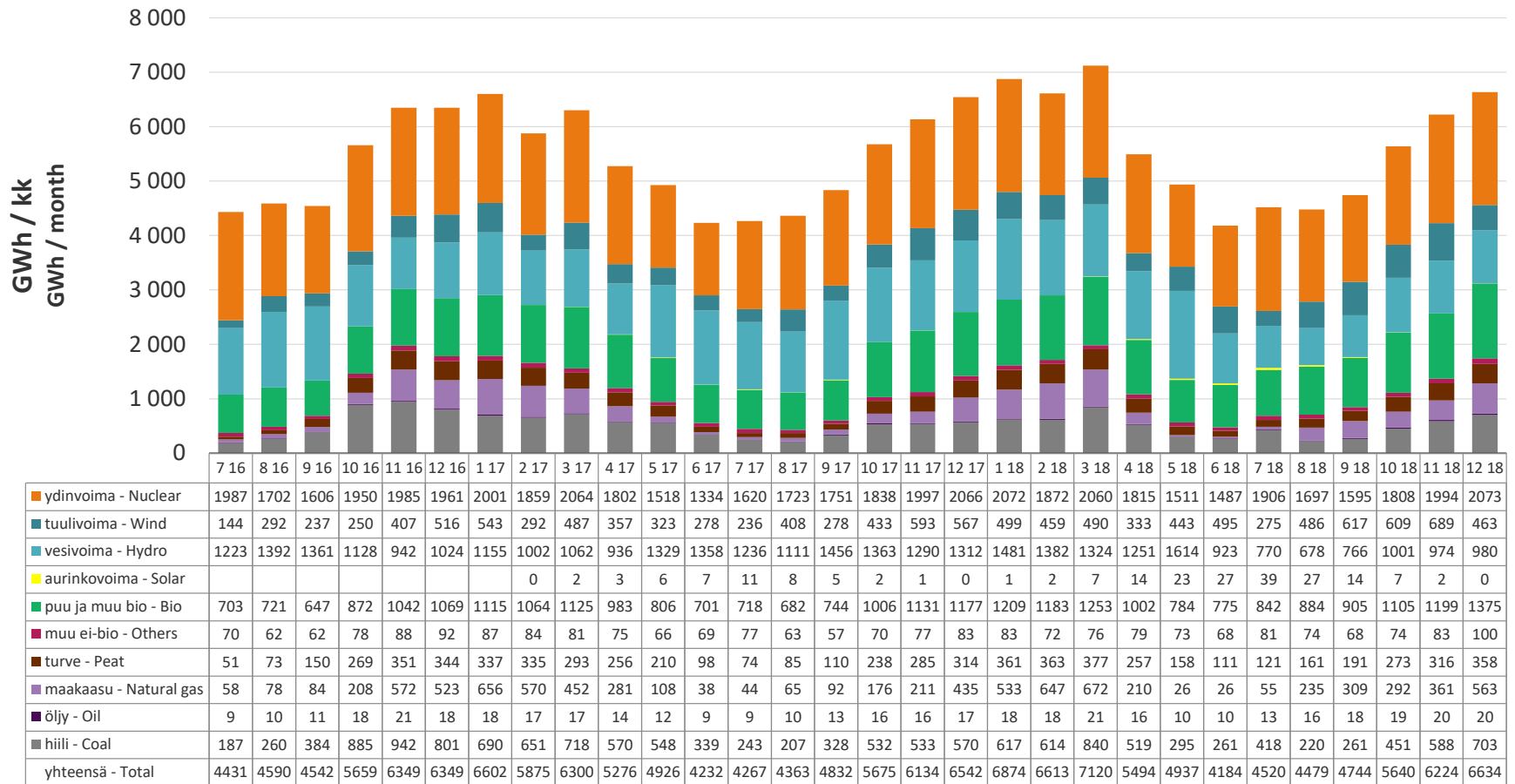


Sähköntuotanto energialähteittäin

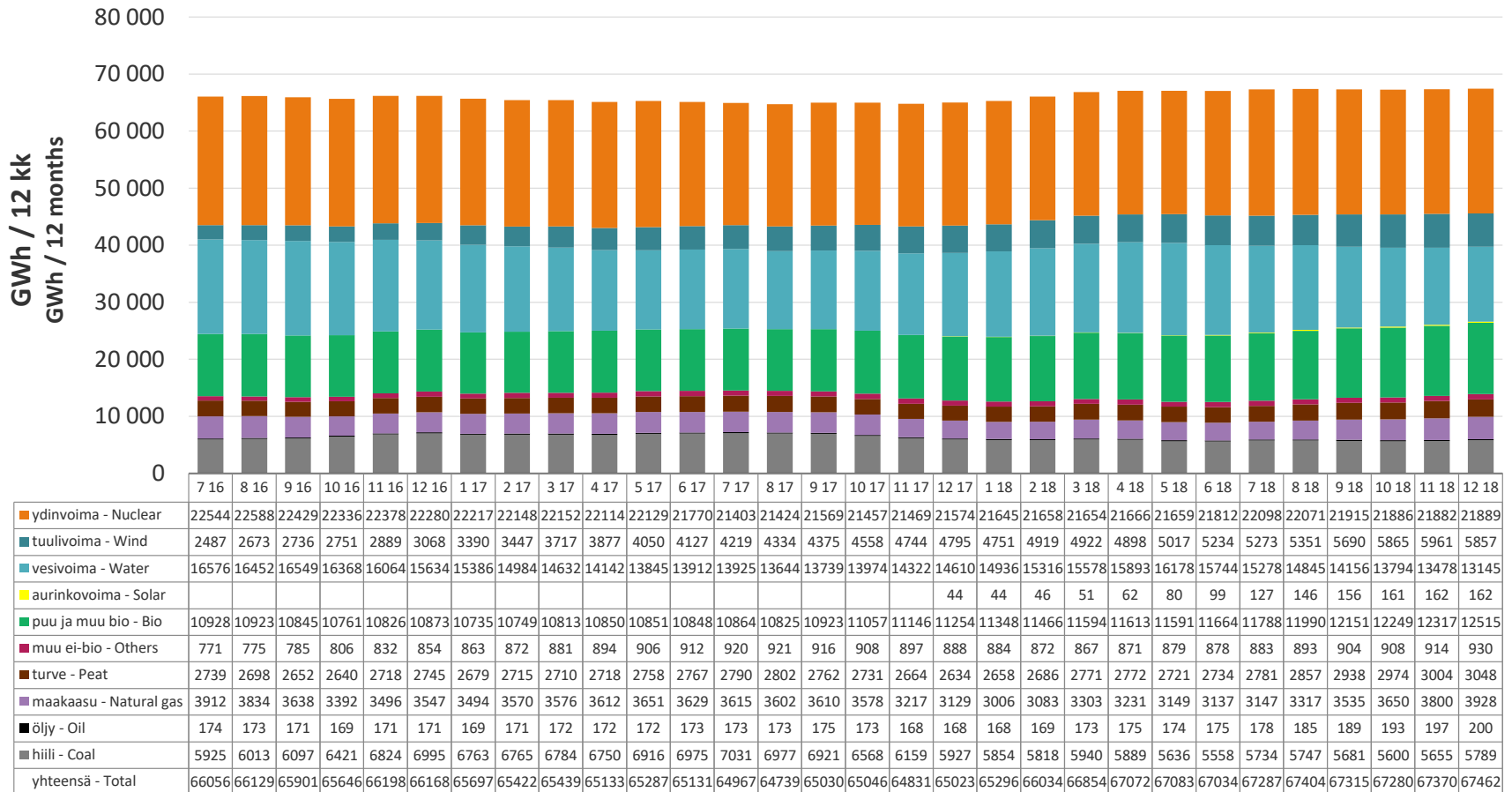
Power generation by energy source



- Tuotannon kuukausitilastoon ja vuositilaston ominaislukuihin perustuvia arvioita
 - Estimates based on monthly and annual generation statistics

Sähköntuotanto energialähteittäin, 12 kk

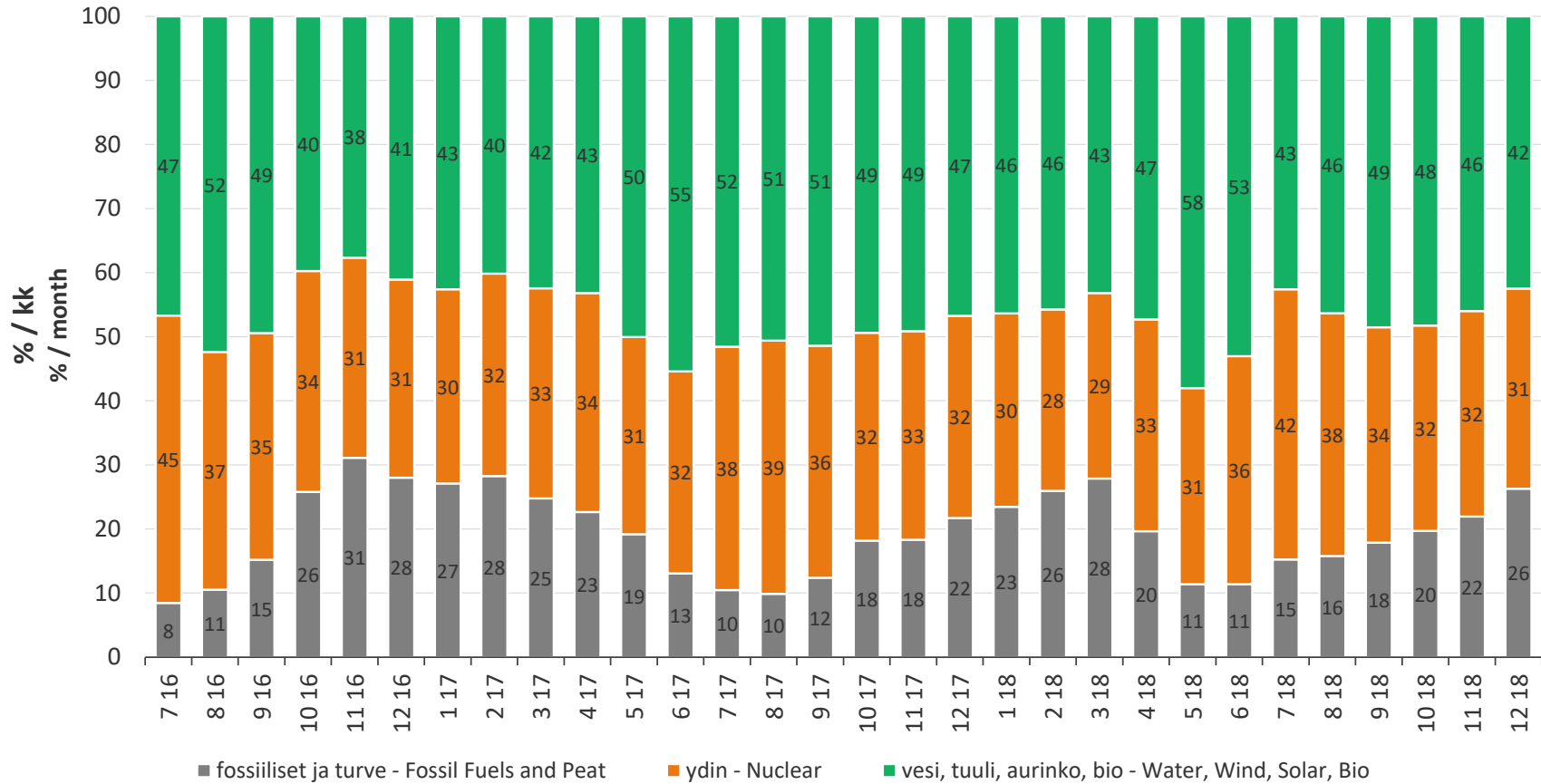
Power generation by energy source, 12 months



- Tuotannon kuukausitilastoon ja vuositilaston ominaislukuihin perustuvia arvioita
 - Estimates based on monthly and annual generation statistics

Sähköntuotanto energialähteittäin

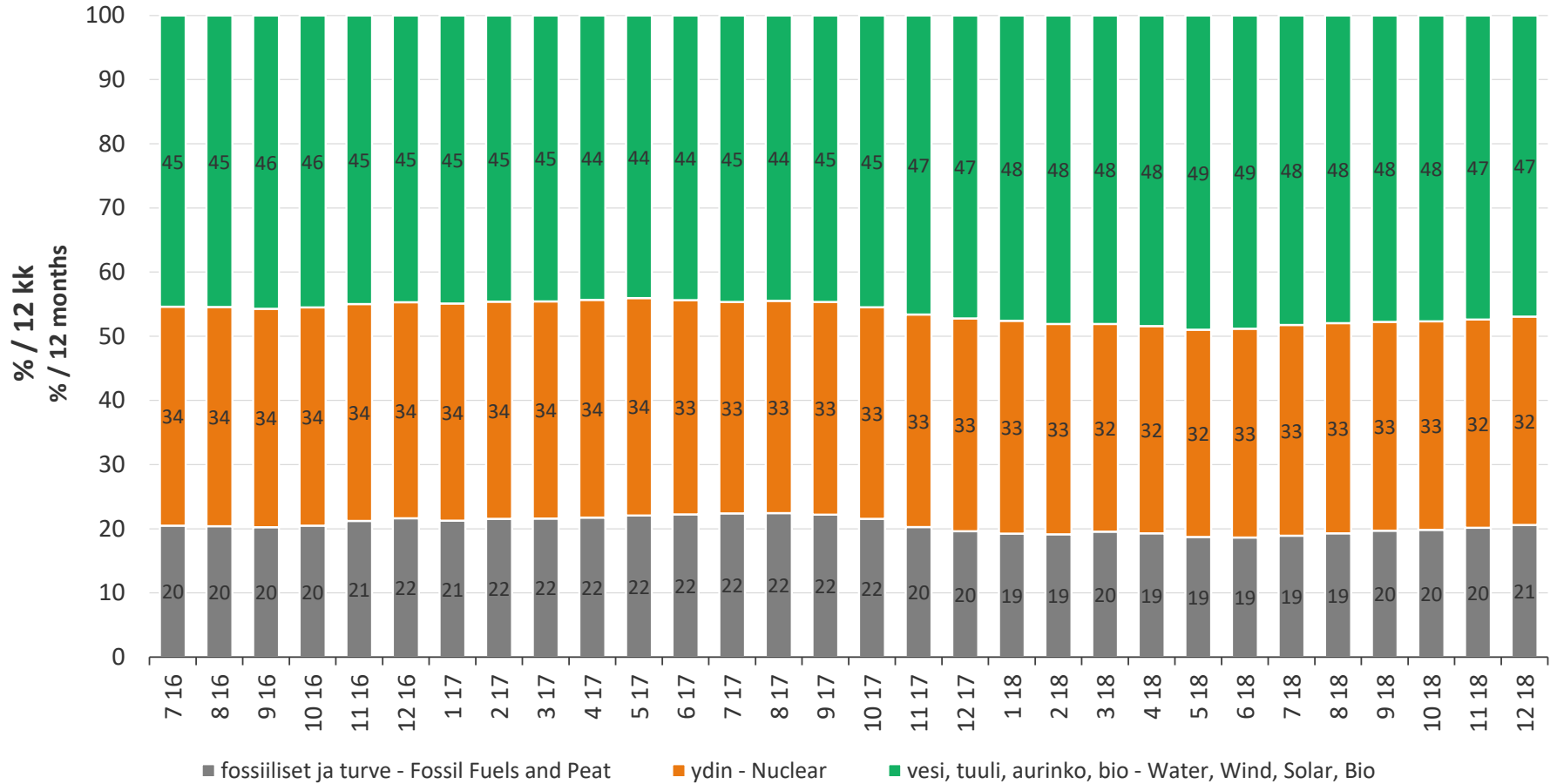
Power generation by energy source



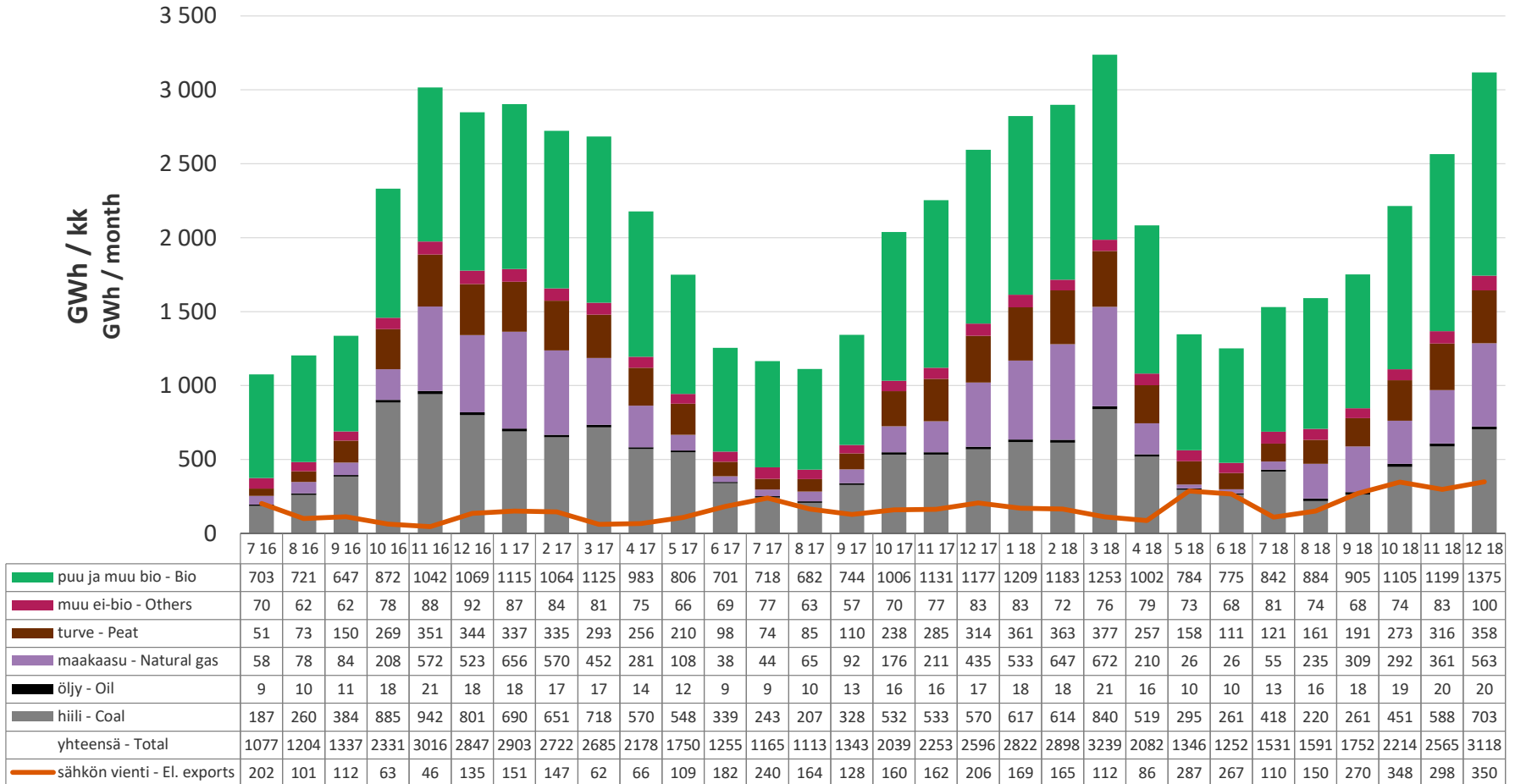
- Tuotannon kuukausitilastoon ja vuositilaston ominaislukuihin perustuvia arvioita
 - Estimates based on monthly and annual generation statistics

Sähköntuotanto energialähteittäin, 12 kk

Power generation by energy source, 12 months



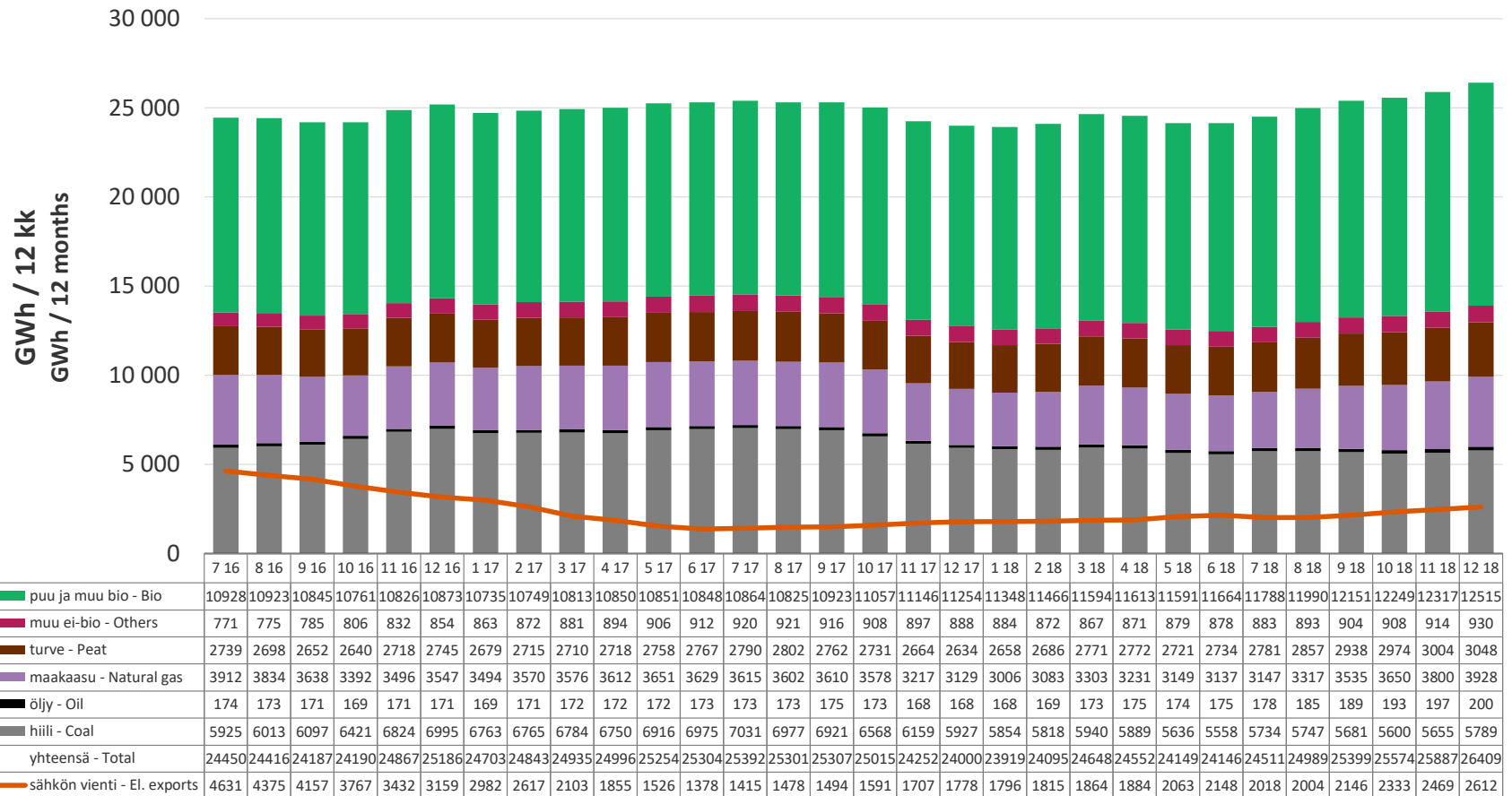
- Tuotannon kuukausitilastoon ja vuositilaston ominaislukuihin perustuvia arvioita
 - Estimates based on monthly and annual generation statistics

Sähköntuotanto polttoaineittain, konv. lämpövoima
Power generation by fuel, conventional thermal power


- Tuotannon kuukausitilastoon ja vuositilaston ominaislukuihin perustuvia arvioita
 - Estimates based on monthly and annual generation statistics

Sähköntuotanto polttoaineittain, konv. lämpövoima, 12 kk

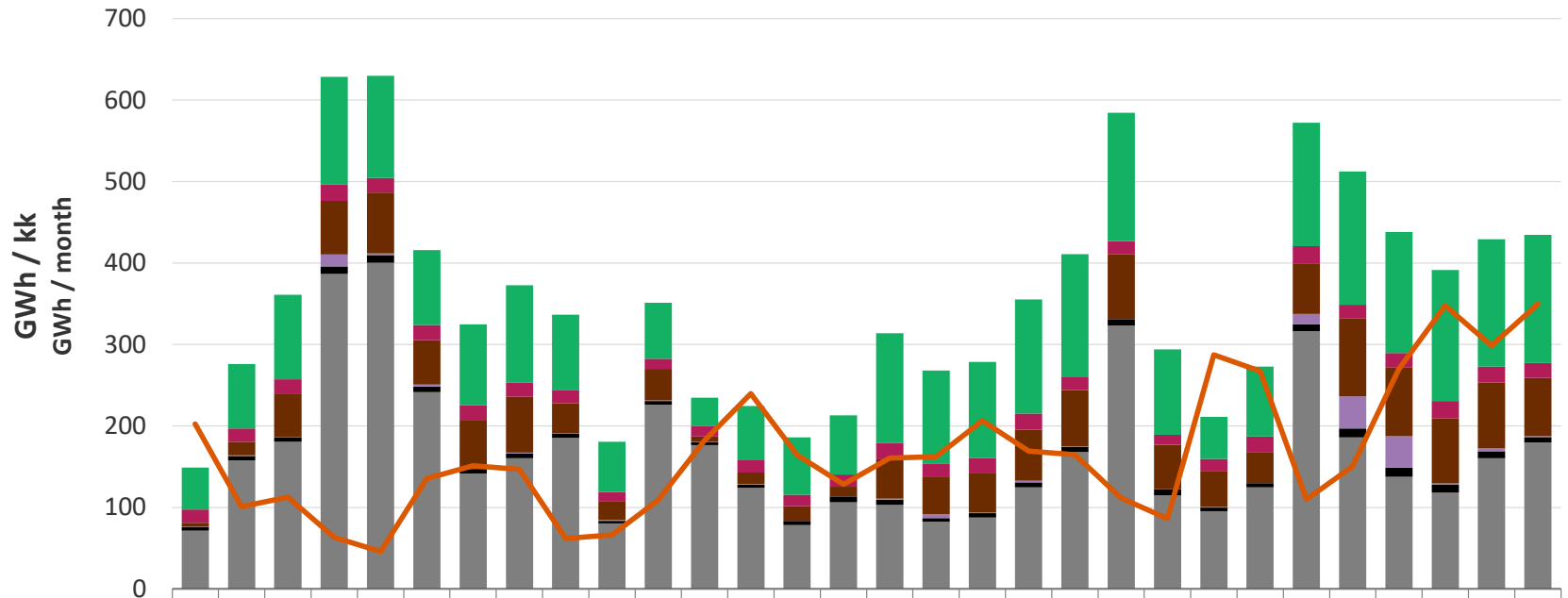
Power generation by fuel, conventional thermal power, 12 months



- Tuotannon kuukausitilastoon ja vuositilaston ominaislukuihin perustuvia arvioita
- Estimates based on monthly and annual generation statistics

Erillisissä lämpövoimalaitoksissa tuotettu sähkö polttoaineittain

Separate thermal power by fuel

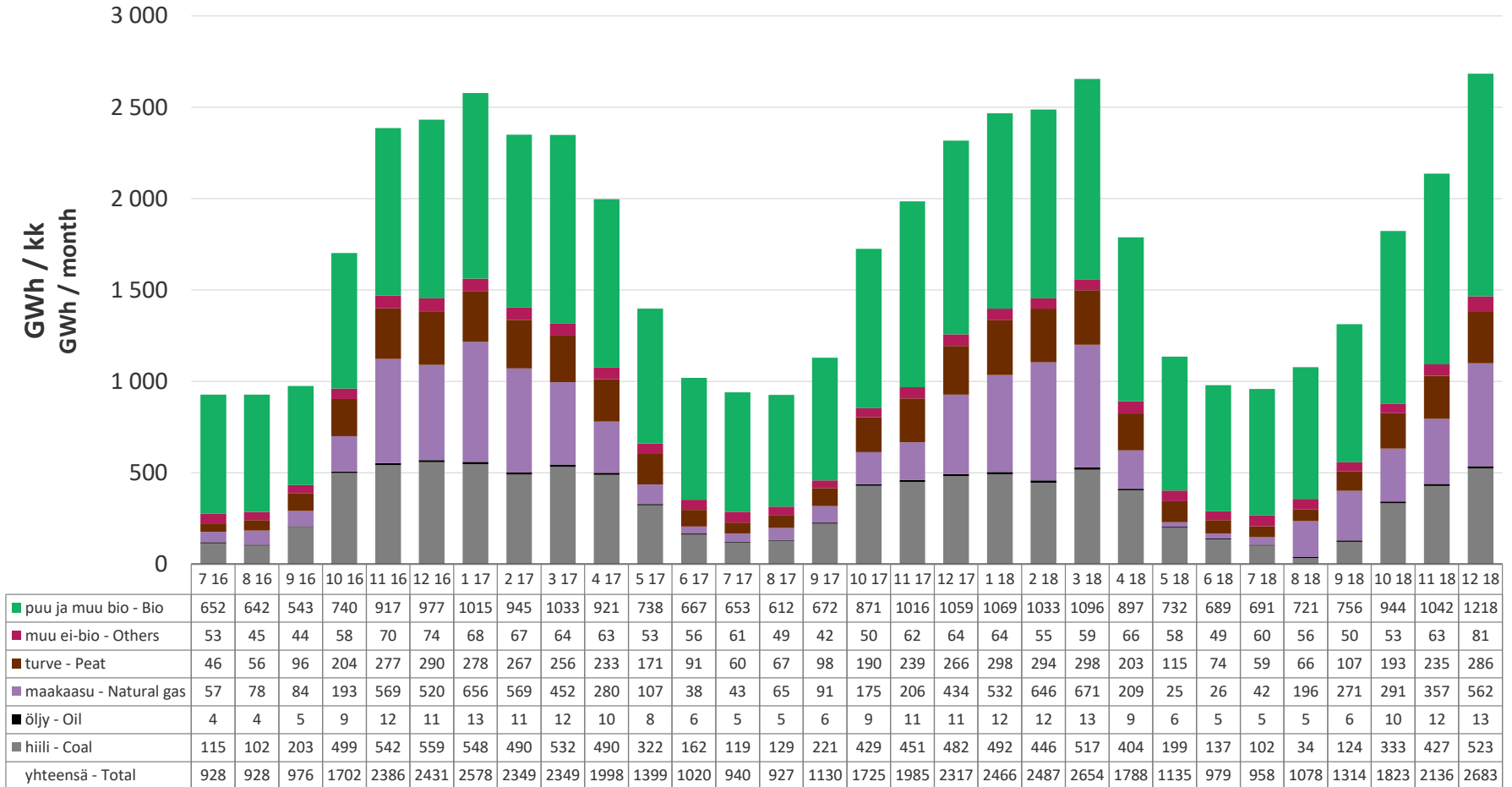


	7 16	8 16	9 16	10 16	11 16	12 16	1 17	2 17	3 17	4 17	5 17	6 17	7 17	8 17	9 17	10 17	11 17	12 17	1 18	2 18	3 18	4 18	5 18	6 18	7 18	8 18	9 18	10 18	11 18	12 18
puu ja muu bio - Bio	51	79	104	132	125	92	99	119	92	61	69	35	66	70	73	135	115	118	140	150	157	105	52	86	152	164	148	161	156	157
muu ei-bio - Others	16	16	17	20	18	19	19	17	16	12	12	13	16	14	15	20	15	19	19	17	16	12	15	20	21	17	18	21	19	19
turve - Peat	5	17	53	66	75	55	59	68	37	22	39	7	14	18	12	48	46	48	63	69	79	54	44	37	62	95	84	80	81	71
maakaasu - Natural gas	0	0	0	15	2	2	1	1	0	1	1	0	1	0	1	1	5	1	2	1	0	1	1	0	13	39	39	1	4	1
öljy - Oil	5	6	6	9	9	7	6	6	5	3	4	4	4	5	7	7	5	5	6	6	8	7	5	5	8	11	11	10	8	6
hiili - Coal	72	158	180	386	400	242	142	160	185	80	226	177	124	78	106	103	82	87	125	168	323	115	95	125	317	186	138	118	160	180
yhteensä - Total	149	276	361	628	630	416	325	373	337	181	351	235	225	186	213	314	268	279	355	411	584	294	211	273	572	512	438	391	429	435
sähkön vienti - El. exports	202	101	112	63	46	135	151	147	62	66	109	182	240	164	128	160	162	206	169	165	112	86	287	267	110	150	270	348	298	350

- Tuotannon kuukausitilastoon ja vuositilaston ominaislukuihin perustuvia arvioita
- Estimates based on monthly and annual generation statistics

Yhdistetyissä lämpövoimalaitoksissa tuotettu sähkö polttoaineittain

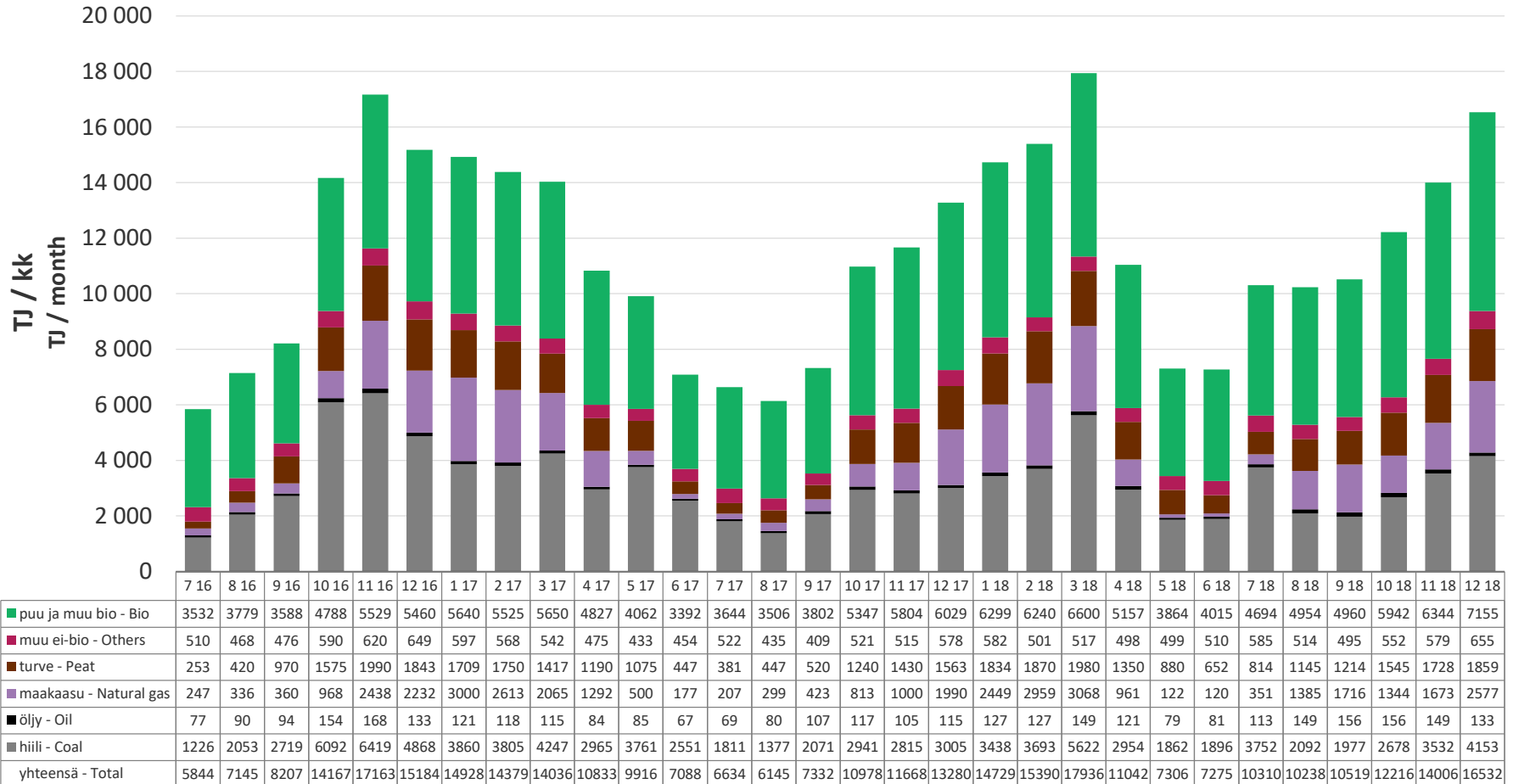
Power produced in chp plants by fuel



- Tuotannon kuukausitilastoon ja vuositilaston ominaislukuihin perustuvia arvioita
- Estimates based on monthly and annual generation statistics

Sähköntuotannon polttoaine-energia, konv. lämpövoima

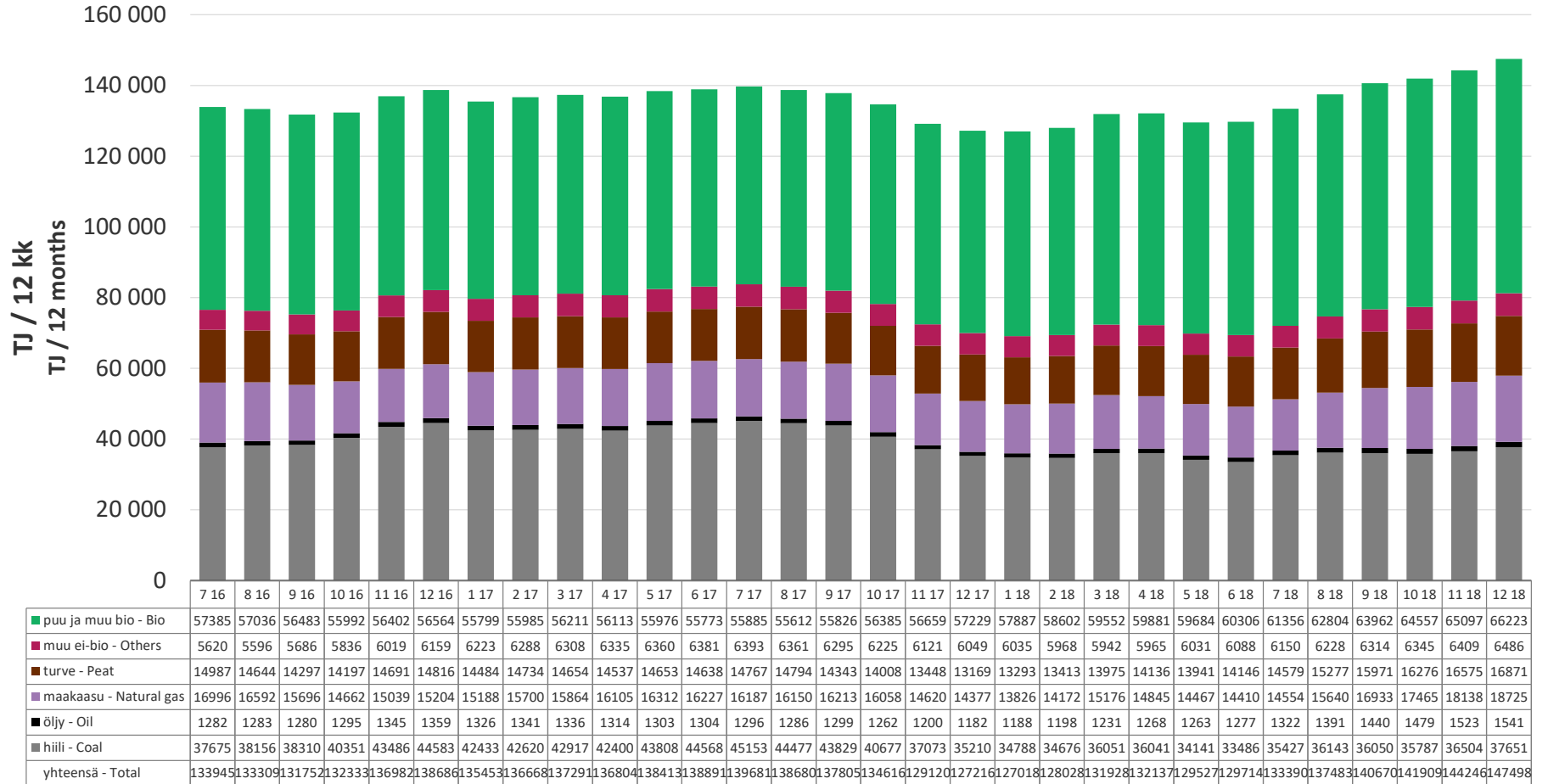
Energy sources in conventional thermal power



- Tuotannon kuukausitilastoon ja vuositilaston ominaislukuihin perustuvia arvioita
- Estimates based on monthly and annual generation statistics

Sähköntuotannon polttoaine-energia, konv. lämpövoima, 12 kk

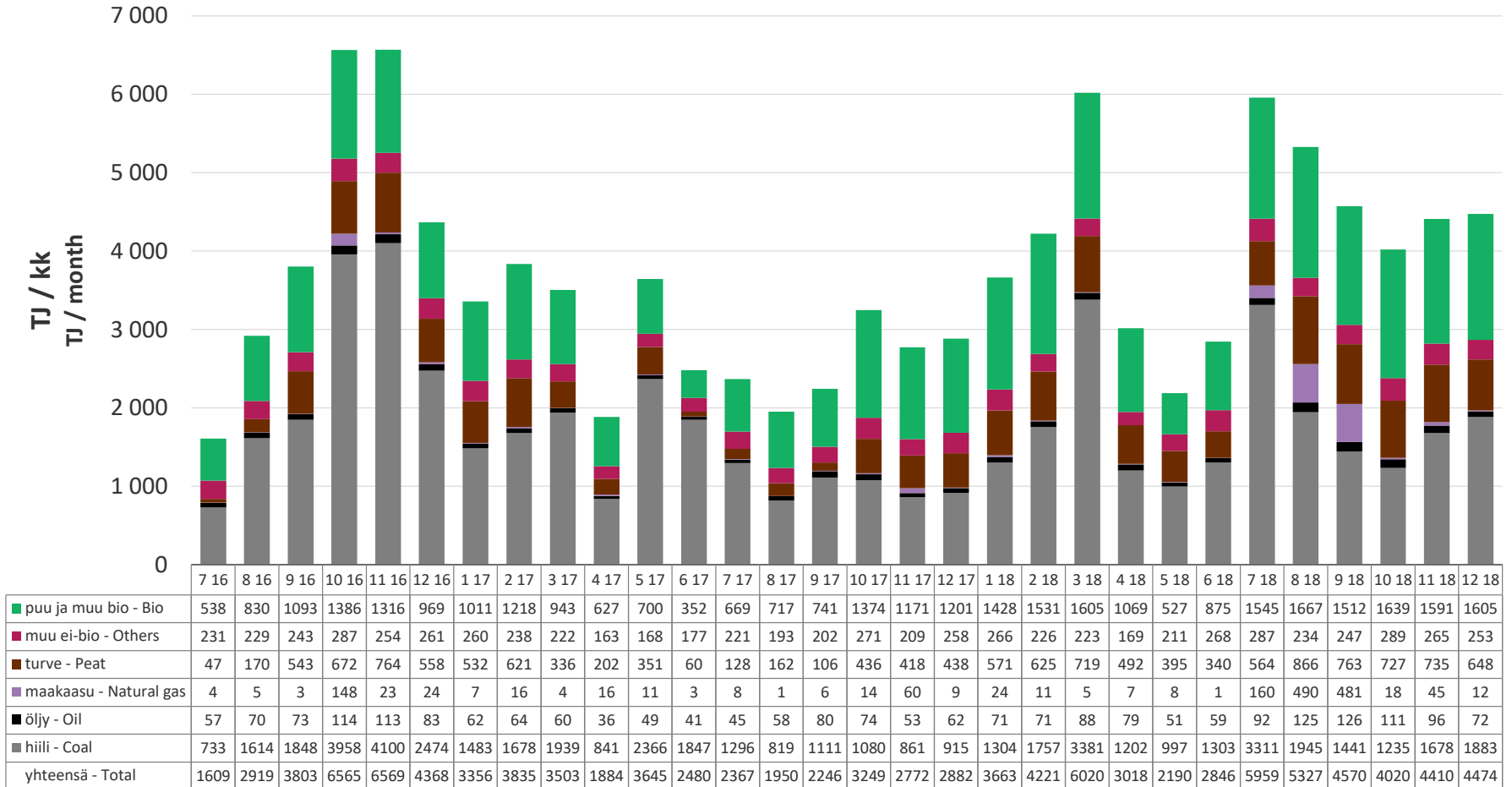
Energy sources in conventional thermal power, 12 months



- Tuotannon kuukausitilastoon ja vuositilaston ominaislukuihin perustuvia arvioita
 - Estimates based on monthly and annual generation statistics

Erillisissä lämpövoimalaitoksissa tuotetun sähkön polttoaine-energia

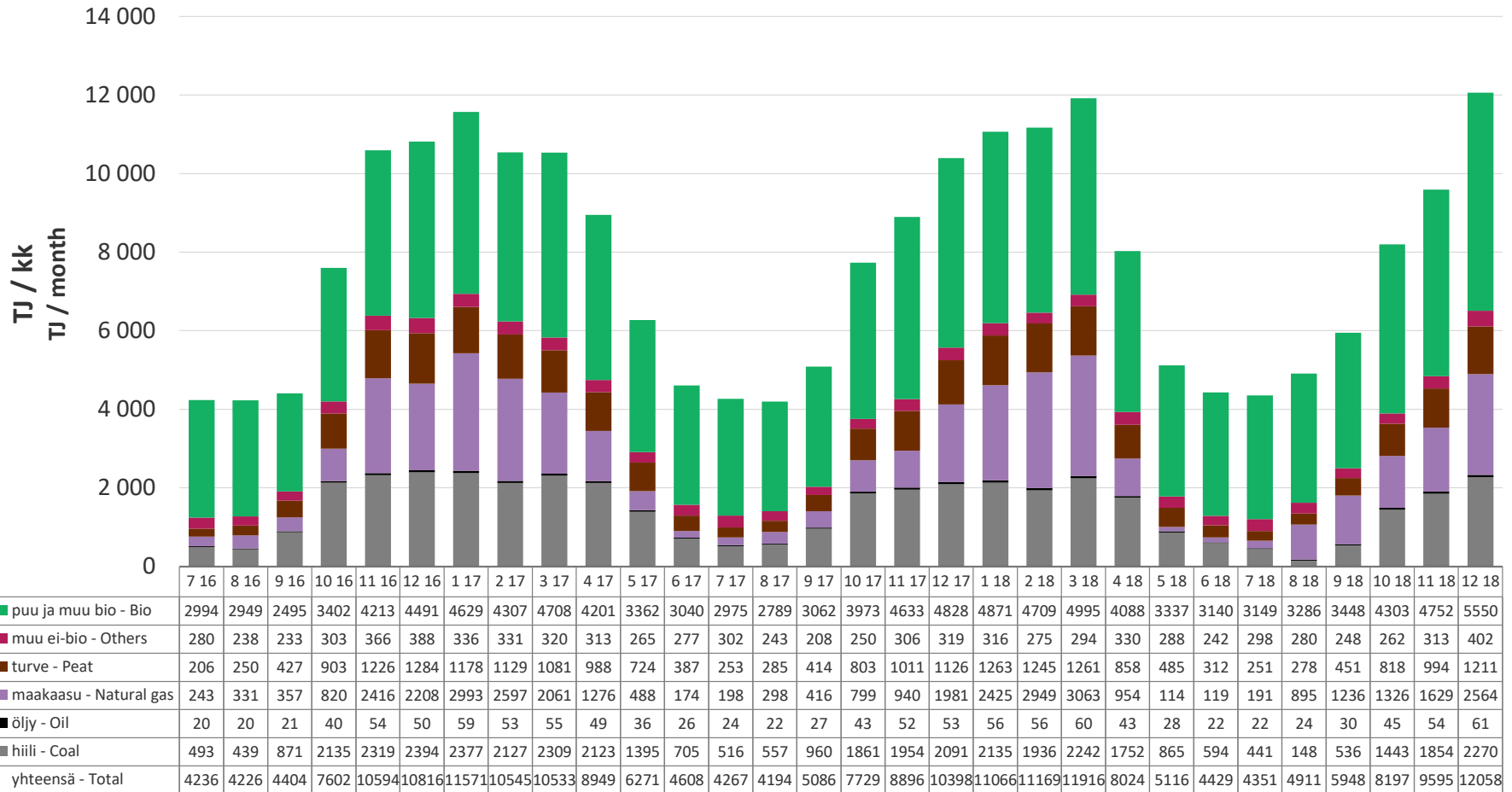
Energy by fuel for separate conventional thermal power



- Tuotannon kuukausitilastoon ja vuositilaston ominaislukuihin perustuvia arvioita
- Estimates based on monthly and annual generation statistics

Yhdistetyissä lämpövoimalaitoksissa tuotetun sähkön polttoaine-energia

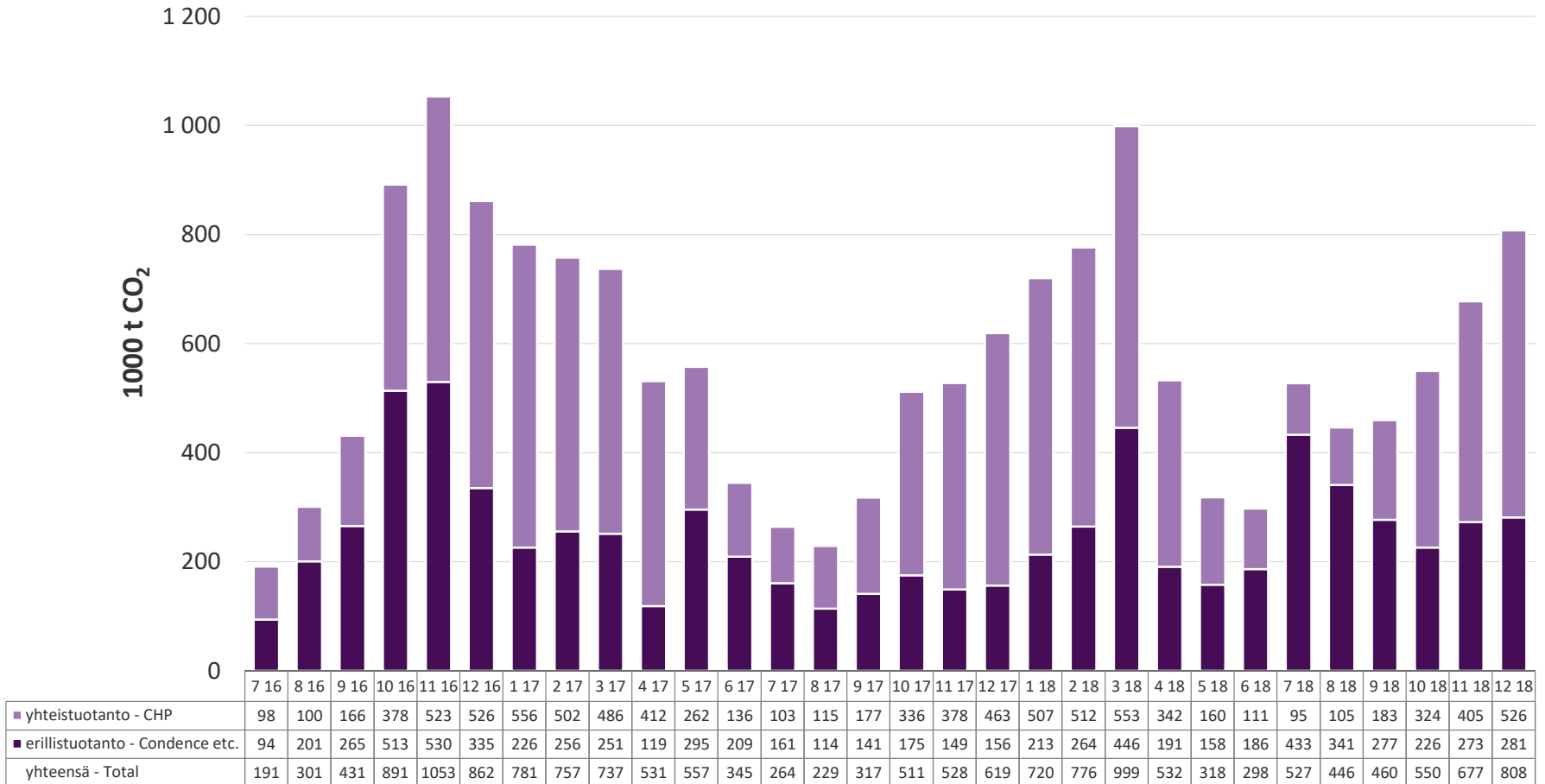
Energy by fuel for power produced in chp plants



- Tuotannon kuukausitilastoon ja vuositilaston ominaislukuihin perustuvia arvioita
- Estimates based on monthly and annual generation statistics

Sähkötuotannon CO₂-päästöt, ilman bio-tuotantoa

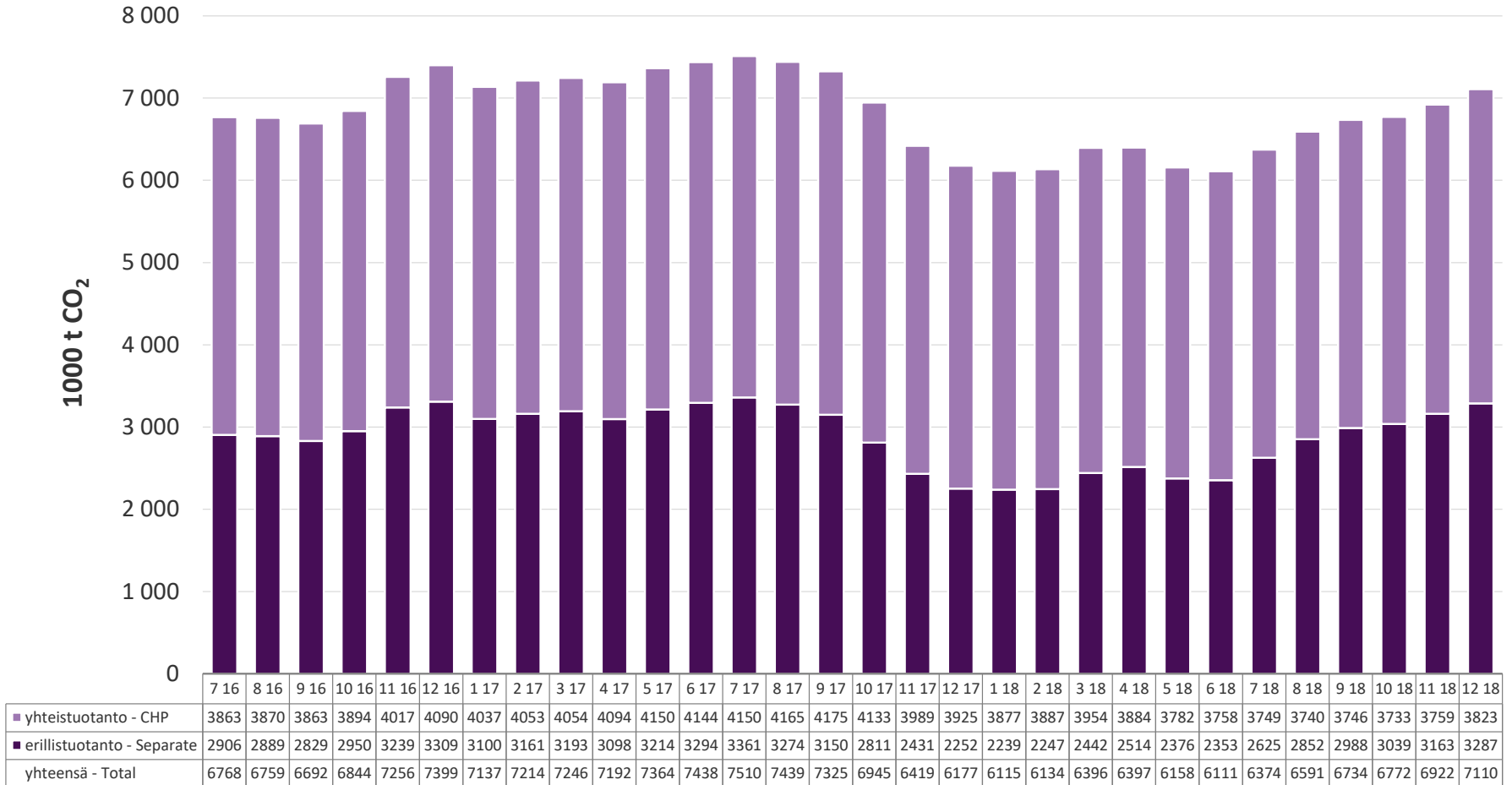
CO₂-emissions of power generation excluding emissions from biomass combustion



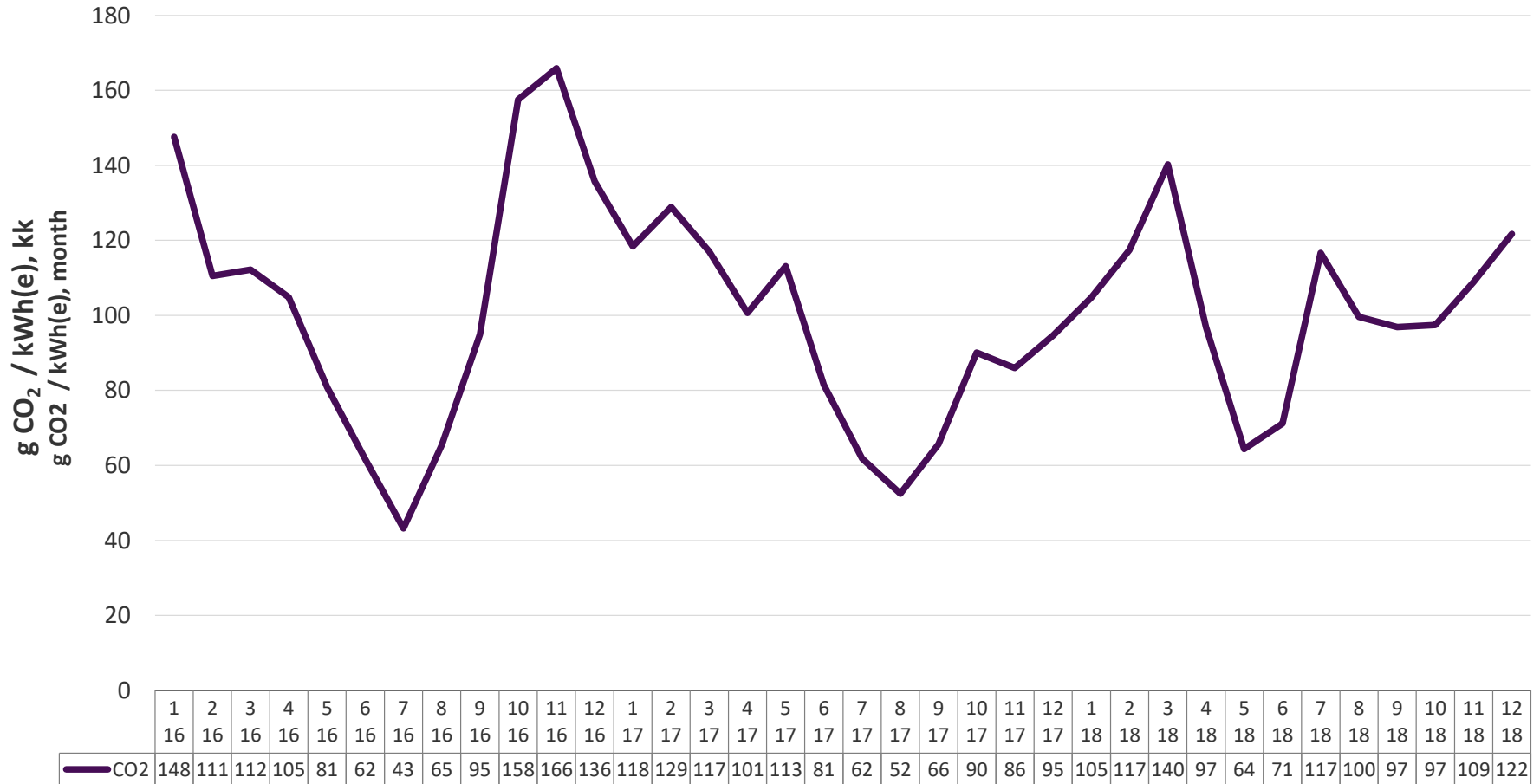
- Tuotannon kuukausitilastoon ja vuositilaston ominaislukuihin perustuvia arvioita
- Estimates based on monthly and annual generation statistics

Sähkötuotannon CO₂-päästöt, ilman bio-tuotantoa, 12 kk

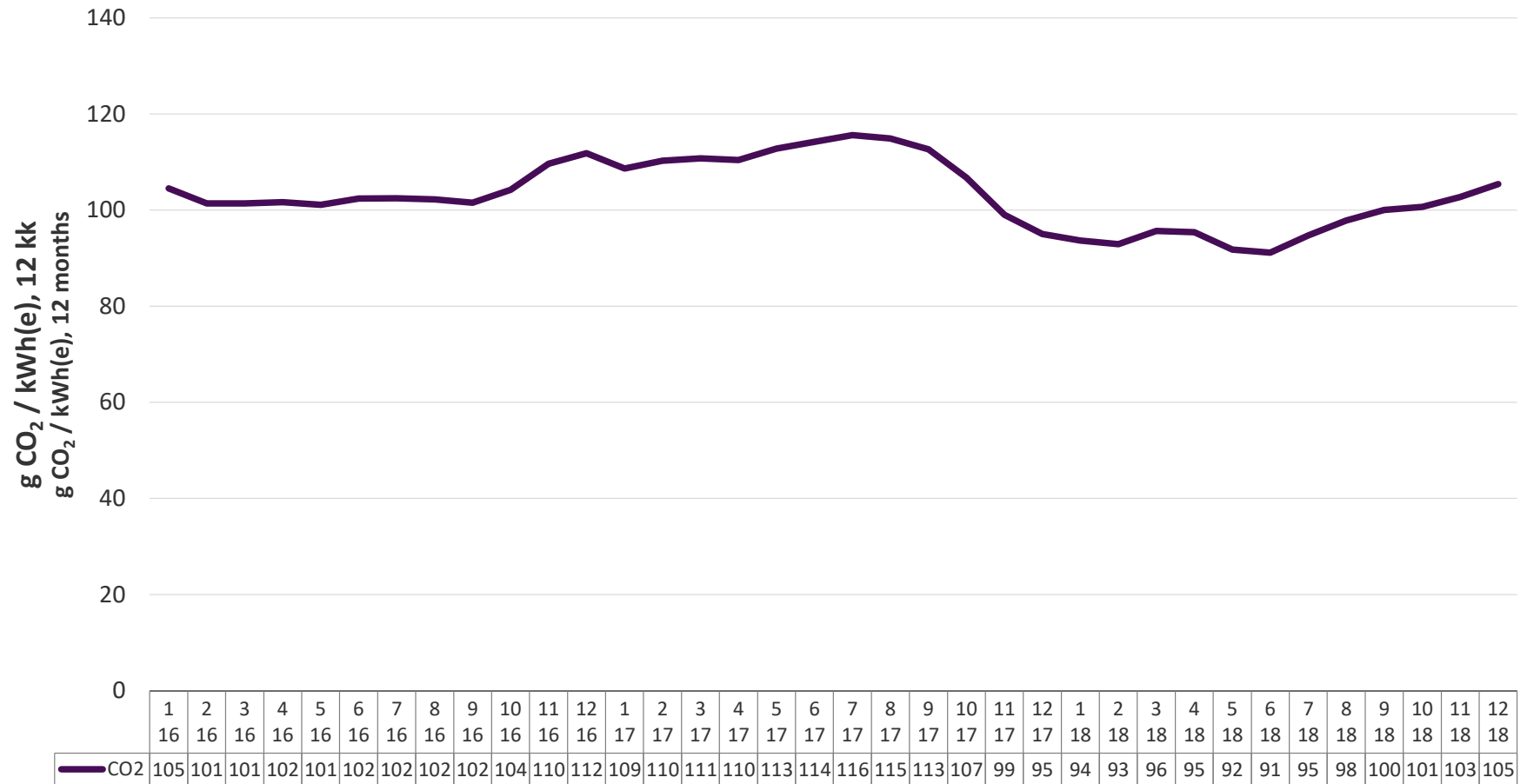
CO₂-emissions of power generation excluding emissions from biomass combustion, 12 months



- Tuotannon kuukausitilastoon ja vuositilaston ominaislukuihin perustuvia arvioita
- Estimates based on monthly and annual generation statistics

CO₂-päästöt (ilman bio-tuotantoa) / koko sähkötuotanto
CO₂-emissions (excluding emissions from biomass combustion) / power generation


- Tuotannon kuukausitilastoon ja vuositilaston ominaislukuihin perustuvia arvioita
 - Estimates based on monthly and annual generation statistics

CO₂-päästöt (ilman bio-tuotantoa) / koko sähköntuotanto, 12 kk
CO₂-emissions (excluding emissions from biomass combustion) / power generation, 12 months


- Tuotannon kuukausitilastoon ja vuositilaston ominaislukuihin perustuvia arvioita
- Estimates based on monthly and annual generation statistics

Energiantuotannon viralliset polttoaineiden ja päästöjen vuositilastot tekee Tilastokeskus. ET:ssä (Energiateollisuus ry) tehdään arviot vuoden sisäisestä **sähkötuotannon** polttoaineiden käytöstä ja päästöistä sekä lasketaan ennakkotietoja. Arvioissa on mukana vain sähkötuotannon polttoaine-energia, ei voimalaitoksella kaukolämpöön tai teollisuushöyryyn sitoutunutta polttoaineosuutta.

ET:n arvioiden lähtökohtina ovat sähkötuotannon kuukausitilastoa varten voimalaitoksittain kerättävät tuntituotantotehot ja vuositilastokyselystä saatavat viimeisimmän tilastovuoden laitospohaiset polttoainejakaumat. Vuositilastoon ilmoitetut polttoaineet on jaettu yhdistetyssä sähkön- ja lämmöntuotannossa tuotettujen energioiden suhteessa. Koska kuukausittaisia voimalaitosten polttoaineiden käyttäjiä ei ole tilastoitu, ei myöskään vuoden sisäisiä polttoainejakauman vaihteluita joillakin voimalaitoksilla ole voitu ottaa arvioinnissa huomioon.

CO₂- päästölaskelmissa on mukana kasviuonekaasuvaihteluseen kuuluvien polttoaineiden (fossiiliset – puu ja muu bio) aiheuttamat päästöt.

Statistics Finland compiles the annual, official statistics on energy sources in power generation and related emissions. ET (Finnish Energy) produces unofficial estimates on monthly fuel consumption in power generation and emissions. ET's estimates are published throughout the year. They do not include fuels used to produce heat or steam in CHP plants.

ET's estimates are based on hourly data supplied by power plants and annual data on energy sources.

Estimates on CO₂ emissions include emissions that are covered by the Kyoto protocol.

Polttoaineiden käyttö on muunnettu CO₂-päästöiksi seuraavilla kertoimilla (päästökerroin x hapettumiskerroin):

The fuel consumption has been converted into CO₂ emissions with the following coefficients (emission factor x oxidation factor)

- hiili* - coal*	106,0	x 0,99	- turve - peat	107,6	x 0,99
- POR - oil	79,2	x 1,0	- jätteet - waste fuels	31,8	x 0,99
- maakaasu - natural gas	55,30	x 1,0			

* Päästökerroin on laskettu painottamalla antrasiitin, kivihiilen ja muun hiilen sekä koke-, masuuni- ja CO-kaasujen päästökertoimia viimeisimmän vuositilaston mukaisilla polttoainekäytöllä.

* *Emission factor has been calculated by weighting the emission factors of anthracite, hard coal and other coal, coke oven gas, blast furnace gas and CO-gas based on the latest annual data on energy sources.*

- Tuotannon kuukausitilastoon ja vuositilaston ominaislukuihin perustuvia arvioita
- Estimates based on monthly and annual generation statistics